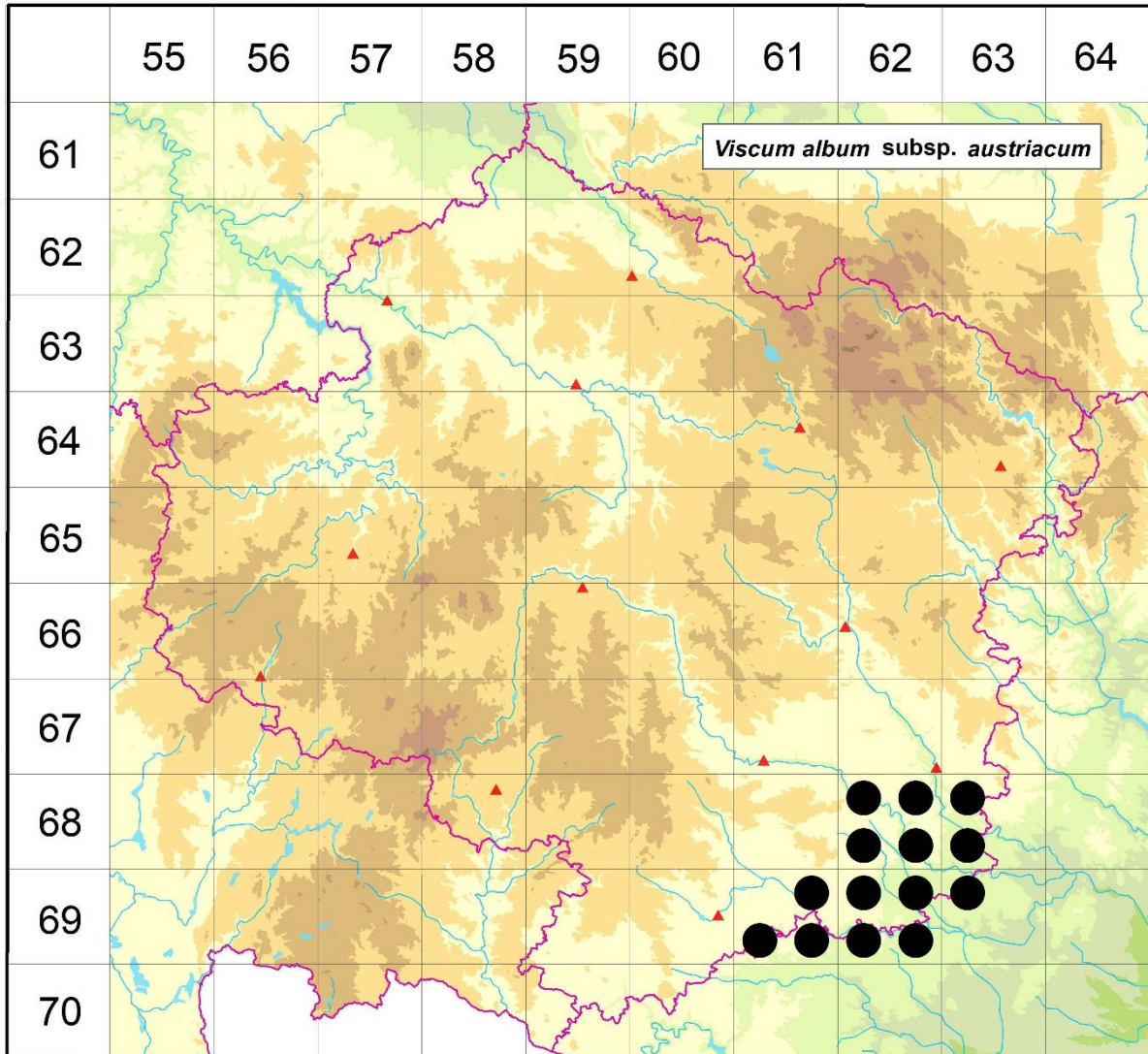


Rozšíření *Viscum album* subsp. *austriacum* na Vysočině

**Červená kniha květeny Vysočiny**

Čech L., Ekrt L., Ekrtová E., Juříčka J. & Jelínková J.

Vytvořeno: 2019-07-24



- 1 = historický výskyt do r. 2000
- 2 = recentní výskyt od roku 2000 (včetně)
- 3 = nepůvodní výskyt

- 6862a 2 Hartvíkovice: Wilsonova skála (Chytrý & Chytrá 2011 in Grulich 2014), Stropěšín: S obce (Daněk 2011 NDOP)
- 6862b 2 Popůvky (Daněk 2011 NDOP), Stropěšín: Kačení skály (not. Čech 2002), proti Wilsonce (Čech 2002 NDOP)
- 6862c 2 Hrotovice: JV obce (Grulich 2011 in Grulich 2014)
- 6862d 2 Kramolín, Mohelno: několik lokalit (not. Čech 2002-2010), v údolí Jihlavy (Řepka 1993 in Koblížek et al. 1998, Čech 2002 NDOP, Daněk 2011 NDOP), Kramolín: údolí Jihlavy, Dřínová hora (not. Jelínková 2015)
- 6863a 2 Březník, Sedlec u Náměště n. O.: několik lokalit (not. Čech 2006-2011), Březník, Sedlec, Sudice: několik lokalit v údolí Oslavy a Chvojnice (Unar 1993 in Koblížek et al.

- 1998, Čech 2011 in Grulich 2014, Ekrt 2011 NDOP), Sedlec: údolí Oslavy, u Sedleckého hradu (Houzarová & Ondráčková 1990 ZMT)
- 6863c 2 Kuroslepy, Lhánice, Mohelno: řada lokalit (...not. Čech 2002-2015, Řepka 2005, různé autoři 2011 in Grulich 2014), Lhánice: údolí Jihlavy, lokalita Na Babách, 1,4-1,6 km JV středu obce (Houzarová 2013 ZMT), údolí Jihlavy, skalnatý údolní svah Baby (Nováček 1926 ZMT, Ondráčková 1967 ZMT), Mohelno: v serpentínové oblasti (Suza 1928), NPR Mohelenská hadcová step (Jičínský 1921, 1922 ZMT, Dvořák 1925, 1933 ZMT, Ondráčková 1982 ZMT, Houzarová & Ondráčková 1992 ZMT, not. Jelínková 2012), svah naproti Dukovanskému mlýnu, na hadci (Ondráčková 1968 ZMT), údolí Jihlavy, 200 m Z hráze přehrady (Houzarová 1989 ZMT)
- 6961b 2 Radkovice u Hrotovic: Tenátnice (not. Čech 2008, Čech 2008 NDOP)
- 6961c 2 Zvěrkovice: Nad Polepšilem (not. Čech 2010)
- 6961d 2 Biskupice: 0,8 km S kostela v centru obce, podél cesty k Pulkovskému mlýnu (Šmarda 1997 ZMT), Radkovice u Hrotovic: Profantnice (Čech 2008 NDOP)
- 6962a 2 Hrotovice, Rouchovany: několik lokalit (Sutorý & Ondráčková 1993 in Koblížek et al. 1998, not. Čech 2002-2011, Chrtěk 2011 in Grulich 2014), Hrotovice: Hrádek nad bývalým r. Kákov, po L straně ústí údolí Mocly, cca 2,8 km JJV obce (Ondráčková 1976 ZMT), svah pod hradištěm nad Kákovem, cca 3,1 km JJV zámku v obci (Houzarová 1994 ZMT), údolí Mlýnského potoka, Z od jasepu Boříkovského potoka (Ondráčková 1984 ZMT)
- 6962b 2 Rouchovany, Slavětice: několik lokalit (not. Čech 2003-2009), Rouchovany: několik lokalit (Sutorý & Ondráčková 1993 in Koblížek et al. 1998, Čech 2012 NDOP), svah na J okraji obce, cca 250 m J kostela v obci (Houzarová 2010 ZMT), údolí Rouchovanky, u Kohoutova (Piruchtova) mlýna (Ondráčková 1982 ZMT), Šemíkovice: lada, cca 900 m SSV středu obce, S Rouchovan (Houzarová 2012 ZMT)
- 6962c 2 Litovany, Přešovice, Šemíkovice: několik lokalit (not. Čech 2003-2012), Přešovice: Kopaniny (Mikoláš 2011 BRNU), hřbet Brdo, cca 1,4 km JV kostela v obci (Houzarová 2013 ZMT), řada lokalit v údolí Rokytne (Zelený 2007 ČNFD, Čech 2011 NDOP, Grulich 2011 in Grulich 2014)
- 6962d 2 Šemíkovice: několik lokalit (not. Čech 2005-2012), Výrova skála, cca 1650 m JJV středu obce (not. Juříčka 2011), řada lokalit v údolí Rokytne (...Zelený 2007 ČNFD, různé autoři 2011 in Grulich 2014, Čech 2011-2012 NDOP)
- 6963a 2 Dukovany, Lhánice, Mohelno: řada lokalit (not. Čech 2001-2009), Dukovany: PR Dukovanský mlýn, 200 m SV kóty Vinohrádky (Houzarová 1994 ZMT), PR Dukovanský mlýn, část Nad vodou (Houzarová 1994 ZMT, Ondráčková 1994 ZMT), nad přehradní hrází, na posledním hadcovém hřbetu směrem k Rabštejnu (Ondráčková 1976 ZMT), ostrožna po pravé straně ústí Dukovanského potoka (Ondráčková 1987 ZMT), u hájenky v trati Na Hradě, SZ obce (Ondráčková 1982 ZMT), v údolí Jihlavy (Chytrý & Vicherek 1996, Koblížek et al. 1998, Trávníček & Lustyk 2011 in Grulich 2014)

#### Zdrojová data:

ČNFD: Česká národní fytoecnologická databáze (spravována Ústavem botaniky a zoologie Přírodovědecké fakulty Masarykovy univerzity Brno)

NDOP: nálezová databáze ochrany přírody (spravována Agenturou ochrany přírody a krajiny ČR)

Pladias: databáze výskytu druhů projektu Pladias BÚ AV ČR v Průhoncích (Wild et al. 2019)

Zkratky veřejných herbářů jsou uvedeny dle Index Herbariorum (Thiers 2018)

Citovaná literatura – viz Bibliografie projektu (<http://www.prirodavysociny.cz/cs/38/cevnate-rostliny>)