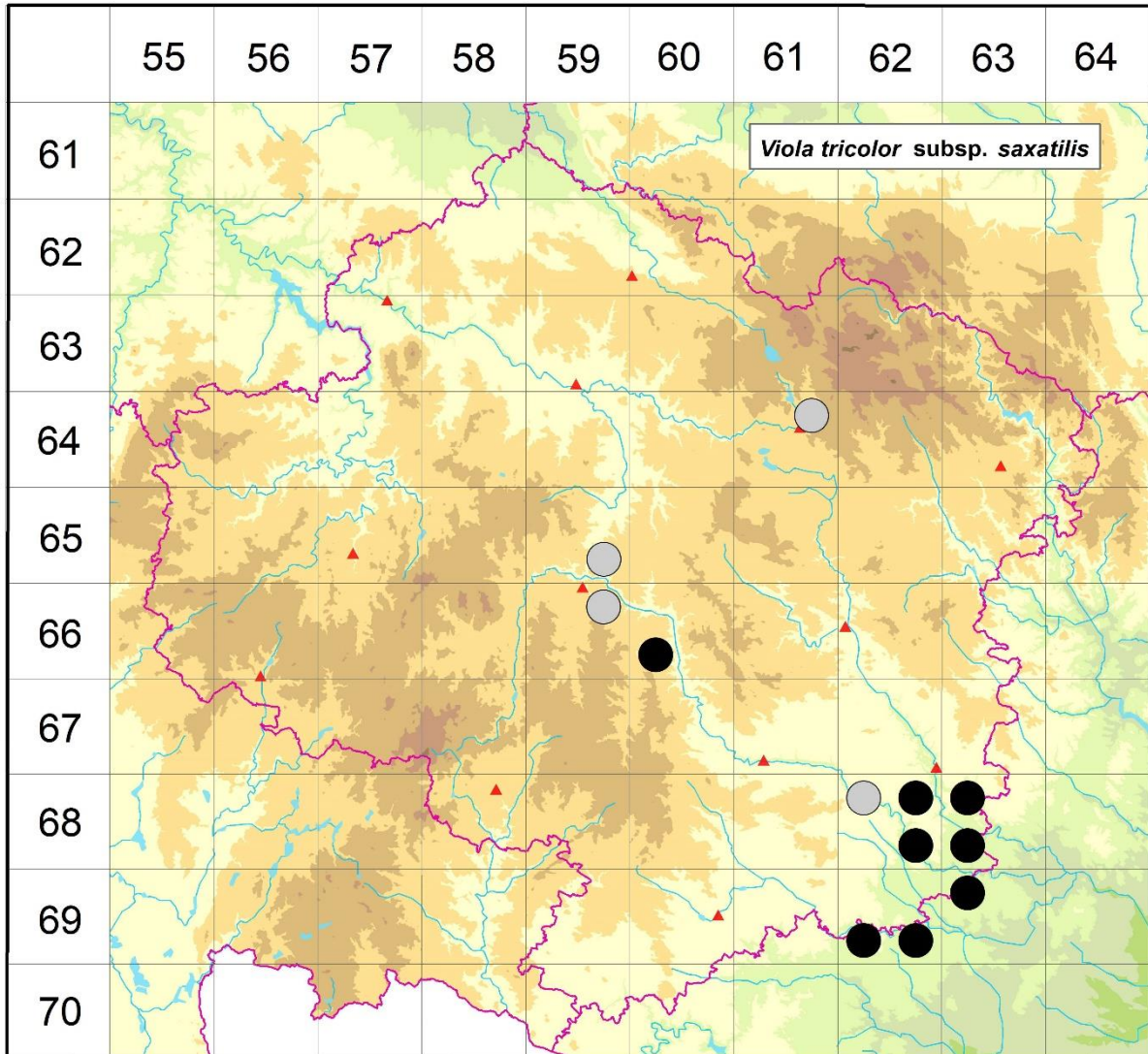


Rozšíření *Viola tricolor* subsp. *saxatilis* na Vysočině

Červená kniha květeny Vysočiny

Čech L., Ekrt L., Ekrtová E., Juříčka J. & Jelínková J.

Vytvořeno: 2019-07-24



- 1 = historický výskyt do r. 2000
- 2 = recentní výskyt od roku 2000 (včetně)
- 3 = nepůvodní výskyt

- 6461b 1 Žďár n. S.: Zámek (Schlosser s.d. in Formánek 1887)
- 6559d 1 Jihlava: L údolní svah, od hl. nádraží v Jihlavě po žel. most přes řeku Jihlavu pod Helenínem a P údolní svah mezi Panským mlýnem a Helenínem (Zlámalík 1993)
- 6659b 1 Jihlava: Dlouhá stěna (Pokorný s.d. in Formánek 1887)
- 6660c 2 Brtnice: PR Údolí Brtnice (Ekrt 2013 MJ, Ekrtová & Ekrt 2015)
- 6862a 1 Koněšín: P břeh řeky Jihlavy pod obcí (Dvořák 1906 ZMT)
- 6862b 2 Hartvíkovice (Hanáček s.d. in Formánek 1887), Sedlec u Náměště n. O.: Dubina (not. Čech 2010), PR Údolí Oslavy a Chvojnice, naproti zřícenině Lamberka, cca 2,4 km kaple v obci (Ondráčková 1995 ZMT)

- 6862d 2 Kramolín: Dřínová hora (Horák s.d. in Chytrý & Horák 1997, Čech 2002 herb. Čech, Čech 2002 NDOP), cca 300 m ZSZ vrcholu Dřínová hora, cca 1,5 km ZSZ obce (Houzarová & Ondráčková 1991 ZMT, not. Jelínková 2013), Mohelno: údolí Jihlavy, les v trati Doubravka, v amfiteátru proti Hřebci, cca 2,5 km z kostela v obci (Houzarová & Ondráčková 1990 ZMT)
- 6863a 2 Březník: cca 1,7 km ZJZ obce (Ekrt 2006 NDOP), svahy nad L břehem Oslavy pod zříceninou Lamberk, 2,2 km ZJZ obce (Chytrý 1990 in Chytrý & Vicherek 1996), Náměšť n. O. (Römer s.d. in Formánek 1887), Kuroslepy: cca 1,5 km VJV obce (Ekrt 2006 NDOP), Sedlec u Náměště n. O.: Vyhlídka (Čech 2005 ZMT, Čech 2005 herb. Čech)
- 6863c 2 Kuroslepy: cca 2,4 km JV obce (Ekrt 2012 NDOP), Kraví hora (Čech 2009 herb. Čech, rev. Danihelka), Lhánice: lokalita Na Babách (Ondráčková 1987, 1988 ZMT), podél červeně značené turistické cesty, cca 0,95 km JJV středu vsi, nad skalami zvanými Báby (Danihelka 2010 BRNU), Velká skála (not. Čech 2003), 1,95 km VJV obce, údolí Jihlavy (Velká skála) (Zelený 2004 ČNFD, Komárek & Čech 2013 NDOP), doubrava na skalnatém svahu nad L břehem Jihlavy, cca 1,1 km J středu obce (Danihelka 2007 BRNU), PR Mohelnička (Řepka 1995 ZMT), Mohelno: NPR Mohelenská hadcová step (Houzarová & Ondráčková 1990 ZMT), svah mezi silnicí do Dukovan a odbočkou k Mohelskému mlýnu, 1,25 km J(-JJZ) kostela (Danihelka 2013 BRNU)
- 6962c 2 Biskupice: údolí Rokytne, 500 m Z Újezdského mlýna, cca 1,05 km JZ Litovan (Čech 2005 ZMT)
- 6962d 2 Šemíkovice: Skály na Suché louce (Čech 2012 herb. Čech), cca 2,4 km JZ obce (Čech 2012 NDOP)
- 6963a 2 Dukovany: Na kopcích (not. Čech 2002), Nad zatáčkou (Čech 2004 herb. Čech), PR Dukovanský mlýn, část Nad vodou (Houzarová & Ondráčková 1992 ZMT, not. Čech 2008), svahy k pravému břehu Mohelenské přehrady v rezervaci Dukovanský mlýn, 2,5 km SZ obce (Chytrý 1992 in Chytrý & Vicherek 1996), pravobřežní svah Jihlavy nad silnicí do Mohelna proti tábořišti, 1,3 km S od S okraje obce (Chytrý 1992 in Chytrý & Vicherek 1996)

Zdrojová data:

ČNFD: Česká národní fytoecnologická databáze (spravována Ústavem botaniky a zoologie Přírodovědecké fakulty Masarykovy univerzity Brno)

NDOP: nálezová databáze ochrany přírody (spravována Agenturou ochrany přírody a krajiny ČR)

Pladias: databáze výskytu druhů projektu Pladias BÚ AV ČR v Průhonicích (Wild et al. 2019)
Zkratky veřejných herbářů jsou uvedeny dle Index Herbariorum (Thiers 2018)

Citovaná literatura – viz Bibliografie projektu (<http://www.prirodavysociny.cz/cs/38/cevrate-rostliny>)