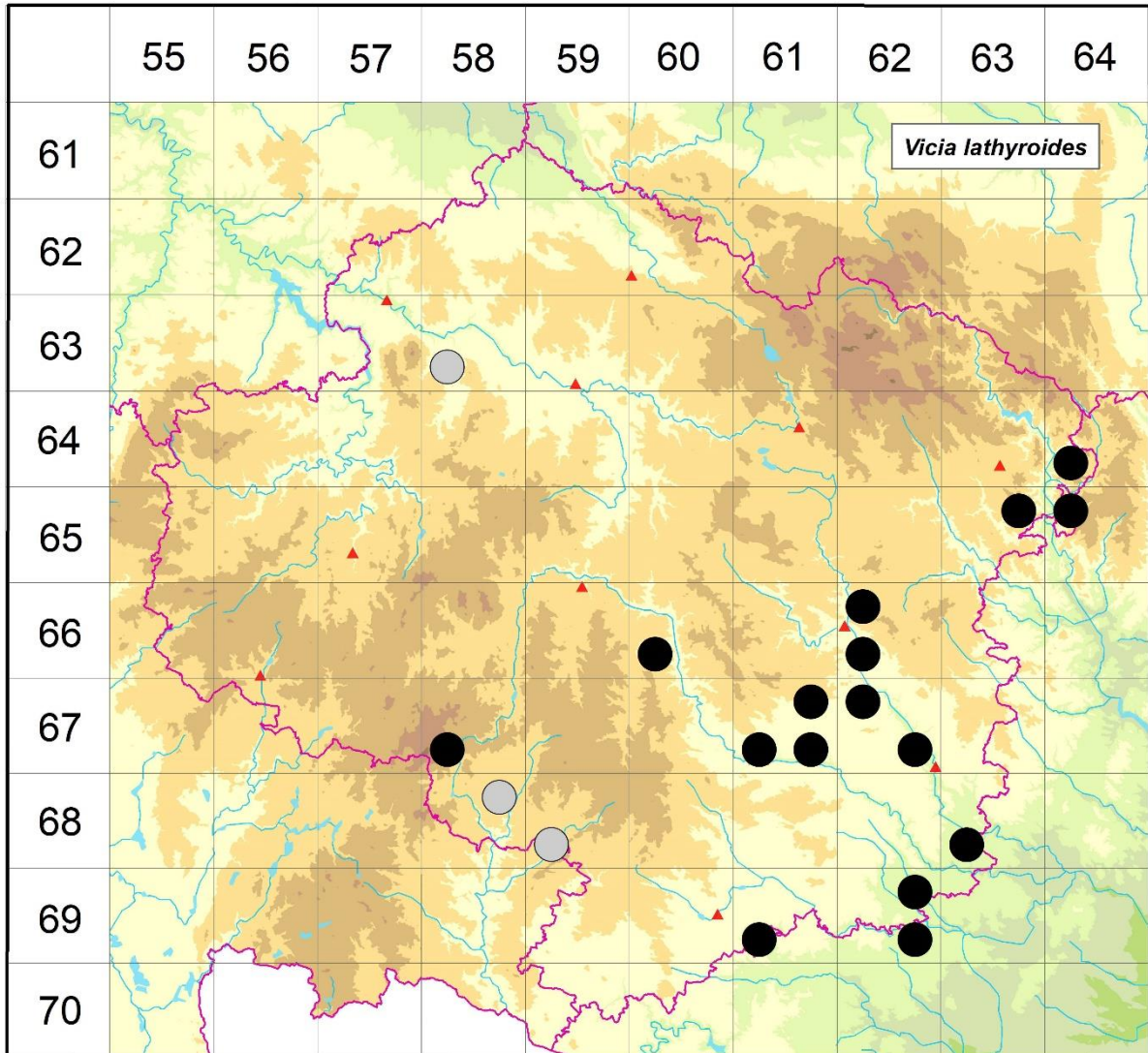


Rozšíření *Vicia lathyroides* na Vysočině

Červená kniha květeny Vysočiny

Čech L., Ekrt L., Ekrtová E., Juříčka J. & Jelínková J.

Vytvořeno: 2019-07-24



- 1 = historický výskyt do r. 2000
- 2 = recentní výskyt od roku 2000 (včetně)
- 3 = nepůvodní výskyt

- 6358c 1 Lipnice nad Sázavou: tábořiště v lomu (Faltys 1984 NDOP)
- 6464c 2 Švařec: Švařec (Lysák 2005)
- 6563b 2 Ujčov: 600 m SV kóty Ochoza, cca 1,3 km SSZ kaple v obci (Čech 2007 MJ)
- 6564a 2 Ujčov: Za vodou (Čech 2005 herb. Čech), na hadci, Jalovcová hora (Broum 2014 NDOP)
- 6660c 2 Střížov: Údolí Brtnice (Ekrtová & Ekrt 2014 MJ, Ekrtová & Ekrt 2015a)
- 6662a 2 Velké Meziříčí: U trati (Čech 2002 herb. Čech), Draha nad dálnicí (not. Čech 2002), Kunšovec (not. Čech 2002), na okraji chatové osady na Fajtově kopci cca 1,5 km V kostela v obci (Dvořáčková 2002 MJ), u dálnice (Dvořáčková 2002 NDOP, Chytrý 2002 ČNFD, Lysák 2003, Urbánková 2005)

- 6662c 2 Dolní Heřmanice: Pod vývozem (not. Čech 2012)
- 6758c 2 Řásná: K Vanovu (Merunková 2006)
- 6761b 2 Budišov: Na výhonech (Čech 2014 herb. Čech), Budišov, Nárameč: několik lokalit (Komárek 2014 NDOP)
- 6761c 2 Pocoucov: Ve skalách (not. Čech 2008), Na dílech (not. Čech 2014), k Židlochu (Zelený & Ching-Feng 2008, Čech & Komárek 2014 NDOP), Ptáčov: Židloch (not. Čech 2008), Třebíč: u prostředního vodovodního rybníka, na pastvině pod kravínem v Týně (Ondráčková 1972 ZMT), údolí Jihlavy, 100 m SV Hrádku (Houzarová 1991 ZMT)
- 6761d 2 Ptáčov: u obce (Zelený 2004 ČNFD), Třebíč: údolí Jihlavy, u žel. mostu nad Kožichovickým žlebem, na dráze (Picbauer 1907, Dvořák 1911 ZMT), údolí Jihlavy, Kožichovický žleb (Zeibert 1912 ZMT)
- 6762a 2 Hodov: JV obce (Komárek 2014 NDOP), Oslava: v obci (Simonová 2005 ČNFD)
- 6762d 2 Náměšť nad Oslavou: u silničky do lomu, cca 900 m ZSZ žel. stanice v obci (Ekrt 2010 MJ)
- 6858b 1 Telč: u nádraží (Picbauer in Ambrož 1929d)
- 6859c 1 Nová Říše: v údolí Vápovky, 200 m SV kostela (Zlámalík 1980 MJ)
- 6863c 2 Lhánice: Kozének (Čech 2008 ZMT, Čech & Komárek 2008 NDOP), PP Kozének (Čech 2008 ZMT), Na doubku (not. Čech 2009), Mohelno: Mohelenská step (not. Čech 2004)
- 6961c 2 Zvěrkovice: Nad Polepšilem (not. Čech 2010), okraj obce (Komárek & Čech 2010 NDOP)
- 6962b 2 Rouchovany: Nad náhonem (not. Čech 2003), Nad Pibuchtovým mlýnem (not. Čech 2007), Pibuchtův mlýn (Čech 2007 NDOP)
- 6962d 2 Šemíkovice: Na skalách (not. Čech 2005)

Zdrojová data:

ČNFD: Česká národní fytoecnologická databáze (spravována Ústavem botaniky a zoologie Přírodovědecké fakulty Masarykovy univerzity Brno)

NDOP: nálezová databáze ochrany přírody (spravována Agenturou ochrany přírody a krajiny ČR)

Pladias: databáze výskytu druhů projektu Pladias BÚ AV ČR v Průhonicích (Wild et al. 2019)

Zkratky veřejných herbářů jsou uvedeny dle Index Herbariorum (Thiers 2018)

Citovaná literatura – viz Bibliografie projektu (<http://www.prirodavysociny.cz/cs/38/cevnate-rostliny>)