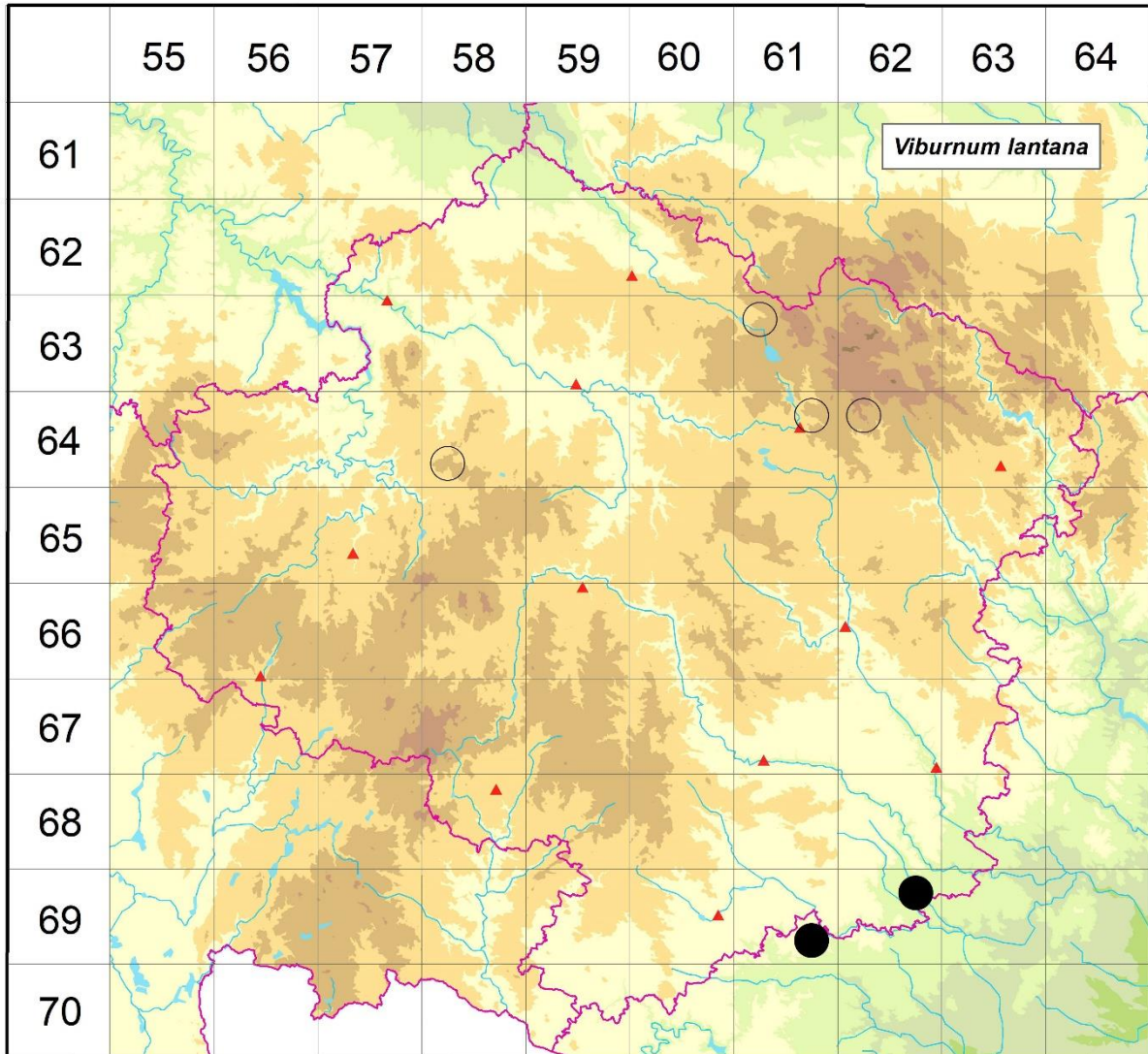


## Rozšíření *Viburnum lantana* na Vysočině

### Červená kniha květeny Vysočiny

Čech L., Ekrt L., Ekrtová E., Juříčka J. & Jelínková J.

Vytvořeno: 2019-07-24



- 1 = historický výskyt do r. 2000
- 2 = recentní výskyt od roku 2000 (včetně)
- 3 = nepůvodní výskyt

- 6361a 3 Krucemburk (in Květena ČR)
- 6458c 3 KULT. Humpolec: ve městě (Čábera 1955 MJ)
- 6461b 3 Žďár nad Sázavou: u kostela v zámku (Havelka 1896)
- 6462a 3 Nové Město n. M.: sázíva se zřídka v sadech, v parku ve městě (Havelka 1896)
- 6961d 2 Biskupice-Pulkov: nad L břehem Rokytné cca 1 km ZJZ Biskupic (Šmarda 2001 NDOP)
- 6962b 2 Dukovany: Rabštejn (Čech 2007 herb. Čech), zaniklá obec Skryje, zřícenina Rabštejn (Ondráčková 1968 ZMT)

Zdrojová data:

ČNFD: Česká národní fytoocenologická databáze (spravována Ústavem botaniky a zoologie)

Přírodovědecké fakulty Masarykovy univerzity Brno)

NDOP: nálezová databáze ochrany přírody (spravována Agenturou ochrany přírody a krajiny ČR)

Pladias: databáze výskytu druhů projektu Pladias BÚ AV ČR v Průhonicích (Wild et al. 2019)

Zkratky veřejných herbářů jsou uvedeny dle Index Herbariorum (Thiers 2018)

Citovaná literatura – viz Bibliografie projektu (<http://www.prirodavysociny.cz/cs/38/cevnate-rostliny>)