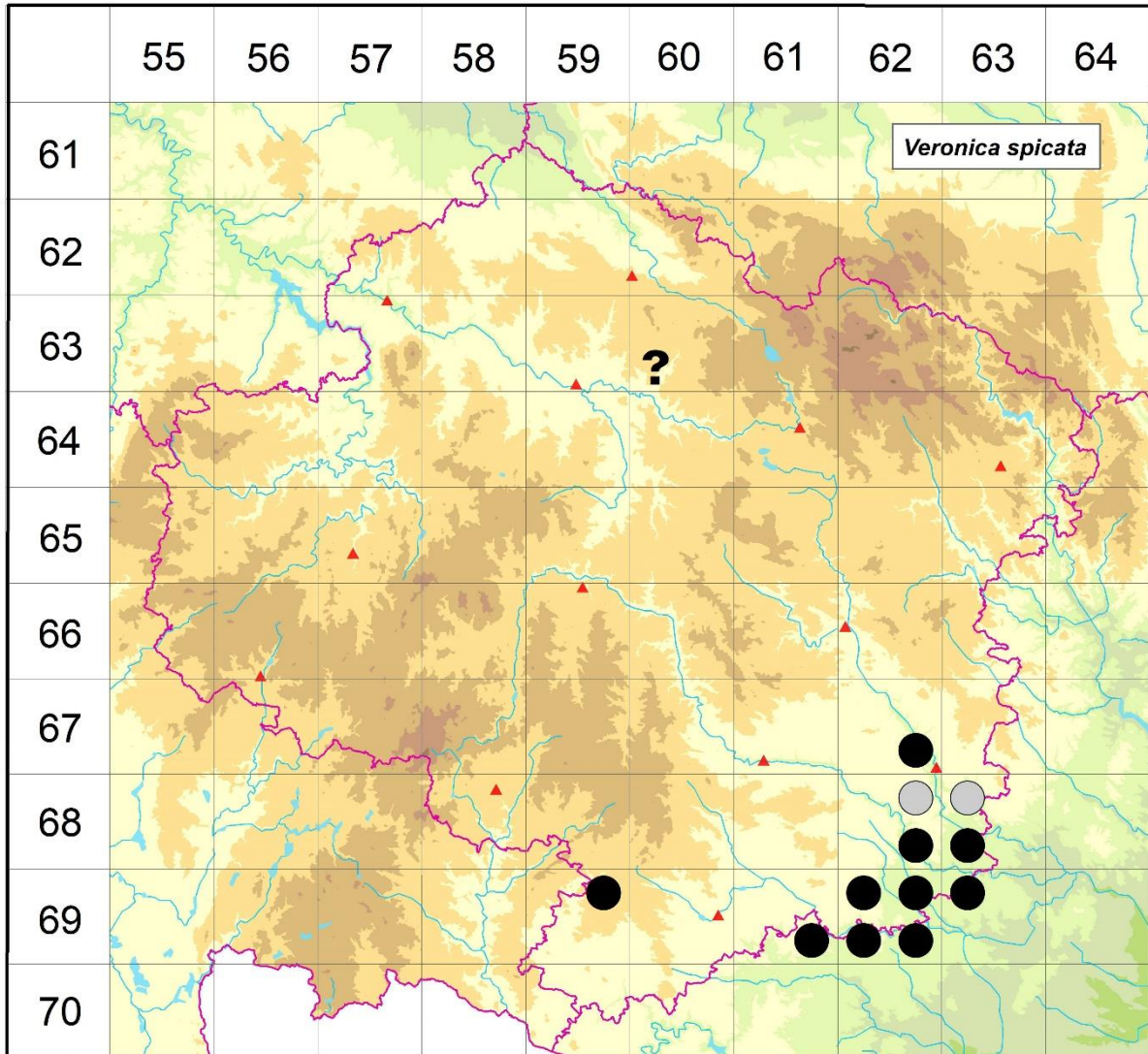


Rozšíření *Veronica spicata* na Vysočině

Červená kniha květeny Vysočiny

Čech L., Ekrt L., Ekrtová E., Juříčka J. & Jelínková J.

Vytvořeno: 2019-07-24



- 1 = historický výskyt do r. 2000
- 2 = recentní výskyt od roku 2000 (včetně)
- 3 = nepůvodní výskyt

- 6360c 3 Česká Bělá: v okolí (Fiedler in Štěpánek 1961)
- 6762d 2 Náměšť nad Oslavou: doubrava (Voborník 2004 BRNU)
- 6862b 1 Kladeruby: Vlčí kopec (Anonymus 1941 in Ondráčková 1966-1993)
- 6862d 2 Dalešice, Kramolín, Mohelno: několik lokalit (Řepka in Koblížek et al. 1998, Sutory & Ondráčková in Koblížek et al. 1998, Čech 2011 in Grulich 2014), Dalešice: na okraji lesa v Lerpáči v obce (Ondráčková 1966 ZMT), Písky (not. Čech 2004), Kramolín: Dřínová hora (Ondráčková 1966 ZMT, Čech 2002 ZMT, Čech 2002 herb. Čech), Mohelno: U jezera (not. Čech 2001), údolí Jihlavy, Topoly (Ondráčková 1972 ZMT), stráž proti Hřebci (Ondráčková 1968, 1972 ZMT, Houzarová 2012 ZMT), SZ kóty 356, cca 2,0 km ZJZ-JZ kostela v obci (Řepka 1993 ZMT)

- 6863a 1 Dukovany: PR Dukovanský mlýn (not. Růžička 1990)
- 6863c 2 Lhánice, Mohelno: řada lokalit (... Řepka in Koblížek et al. 1998, not. Čech 2000-2015, Řepka 2005, řada autorů 2011 in Grulich 2014, Broum 2014 NDOP,...), Lhánice: PP Kozének (Houzarová 2013 ZMT), doubrava cca 2 km VJV samoty Kozének (Ondráčková 1984 ZMT), ve starém sadu v okolí samoty Kozének, 1,5-1,6 km J-JZ obce Senorady (Řepka 1994 ZMT), Mohelno: NPR Mohelenská hadcová step (Jičínský 1920, 1922 ZMT, Dvořák 1926, 1934, 1944 ZMT, Ondráčková 1962 ZMT)
- 6959b 2 Radkovice u Budče: Pod Kyprovým mlýnem (cf., Otýková 2004 NDOP), Budkov (Květena ČR)
- 6961d 2 Pulkov: okraj lesa (Čech 2009 ZMT)
- 6962a 2 Rouchovany: Strážka za Novými Dvory (not. Čech 2002)
- 6962b 2 Rouchovany, Slavětice: řada lokalit (...Sutorý & Ondráčková 1993 in Koblížek et al. 1998, Čech 2007 NDOP, Čech & Komárek 2009 NDOP, Čech 2012 NDOP, Lacina 2012 NDOP,...), Rouchovany: Pastvisko u Nových Dvorů (not. Čech 2002), Kopaninky (not. Čech 2003), Slavětice: Slavětická stráž II (not. Čech 2002), Knížecí seč (Houzarová 2013 ZMT)
- 6962c 2 Biskupice: L břeh Rokytne, skály nad Oujezdským mlýnem (Suza 1932), Přešovice: Brdo (Sutorý & Ondráčková 1993 in Koblížek et al. 1998, not. Čech 2007, Čech 2012 NDOP)
- 6962d 2 Šemíkovice: několik lokalit (not. Čech 2003-2011), několik lokalit v údolí Rokytne (Sutorý & Ondráčková 1993 in Koblížek et al. 1998, Chytrý & Horák 1997, Čech 2006, Roleček 2011, různí autoři 2011 in Grulich 2014, Čech 2012 NDOP), nad S břehem Rokytne, cca 1300 m JV středu obce (not. Juříčka 2011), Slavětice: údolí Olešné, stráž na S okraji lesíka na L břehu (Ondráčková 1976 ZMT)
- 6963a 2 Dukovany: Nad zatáčkou (not. Čech 2004), Dukovanský mlýn - Nad vodou (not. Čech 2008), nad Práchovnou, na náhorní plošině (Včelín) (Ondráčková 1968 ZMT), v údolí Jihlavy (...Čech & Komárek 2009-2013 NDOP, Trávníček & Lustyk 2011 in Grulich 2014, Broum 2013 NDOP)

Zdrojová data:

ČNFD: Česká národní fytoecnologická databáze (spravována Ústavem botaniky a zoologie Přírodovědecké fakulty Masarykovy univerzity Brno)

NDOP: nálezová databáze ochrany přírody (spravována Agenturou ochrany přírody a krajiny ČR)

Pladias: databáze výskytu druhů projektu Pladias BÚ AV ČR v Průhonicích (Wild et al. 2019)

Zkratky veřejných herbářů jsou uvedeny dle Index Herbariorum (Thiers 2018)

Citovaná literatura – viz Bibliografie projektu (<http://www.prirodavysociny.cz/cs/38/cevrate-rostliny>)