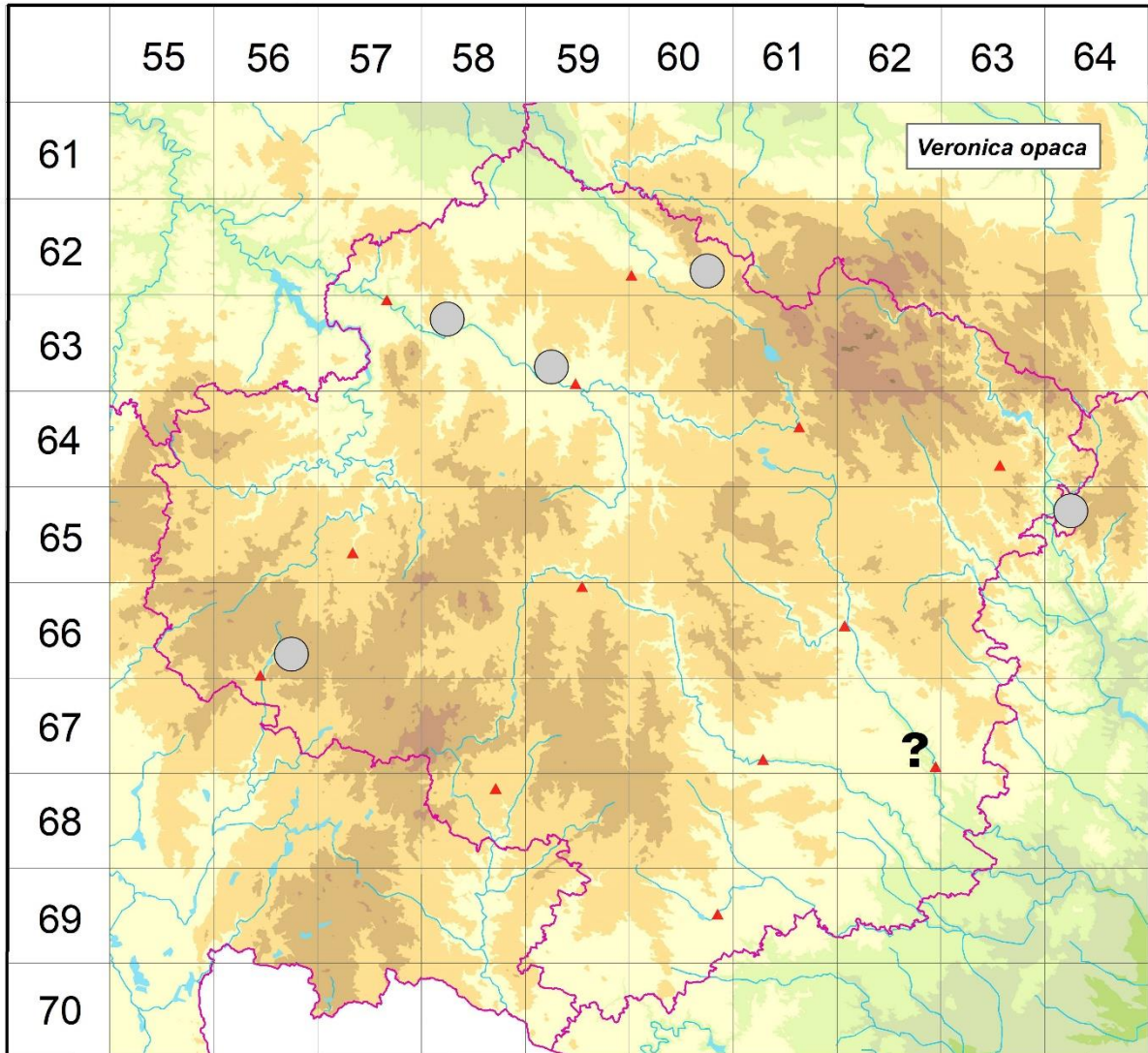


Rozšíření *Veronica opaca* na Vysočině

Červená kniha květeny Vysočiny

Čech L., Ekrt L., Ekrtová E., Juříčka J. & Jelínková J.

Vytvořeno: 2019-07-24



- 1 = historický výskyt do r. 2000
- 2 = recentní výskyt od roku 2000 (včetně)
- 3 = nepůvodní výskyt

- 6260d 1 Sobíňov: Pole u Dolečku (Čech 1994 herb. Čech, det. Danihelka), pole u přejezdu (Čech 1994 herb. Čech, det. Danihelka)
- 6358a 1 Okraj polní cesty v od zámeckého parku ve Světlé n. Sáz. (Čábera 1968 CB, rev. P. Dřevojan)
- 6359c 1 Havlíčkův Brod: u zdi klášterní (Novák in Čelakovský 1883), psychiatrická léčebna (Procházka 1981)
- 6564a 1 Dolní Čepí: pole po levé straně řeky Svratky mezi obcemi Dolní Čepí a Štěpánov nad Svratkou (Dvořák 1975 BRNU, rev. J. Danihelka)
- 6656d 1 Českomoravská vrchovina. Pravíkov u Kamenice n. L.: pole ca 1,1 km JJZ obce při S okraji rybníka Dvouhrázký (Štěpánková 1980 PRC, rev. J. Danihelka)

6762d 3 Náměšť nad Oslavou (Roemer 1855)

Zdrojová data:

ČNFD: Česká národní fytoecnologická databáze (spravována Ústavem botaniky a zoologie Přírodovědecké fakulty Masarykovy univerzity Brno)

NDOP: nálezová databáze ochrany přírody (spravována Agenturou ochrany přírody a krajiny ČR)

Pladias: databáze výskytu druhů projektu Pladias BÚ AV ČR v Průhonicích (Wild et al. 2019)

Zkratky veřejných herbářů jsou uvedeny dle Index Herbariorum (Thiers 2018)

Citovaná literatura – viz Bibliografie projektu (<http://www.prirodavysociny.cz/cs/38/cevnate-rostliny>)