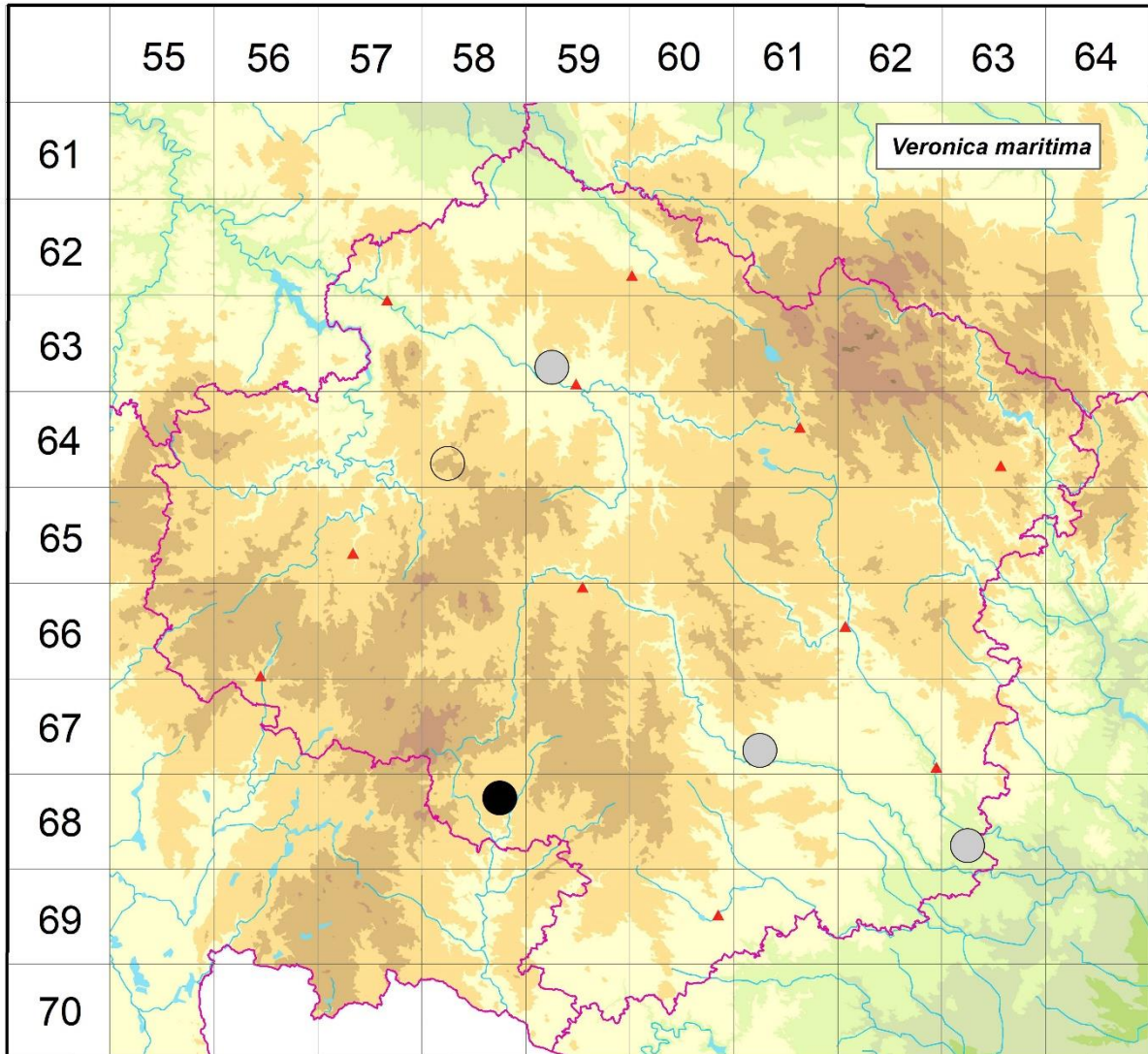


Rozšíření *Veronica maritima* na Vysočině

Červená kniha květeny Vysočiny

Čech L., Ekrt L., Ekrtová E., Juříčka J. & Jelínková J.

Vytvořeno: 2019-07-24



- 1 = historický výskyt do r. 2000
- 2 = recentní výskyt od roku 2000 (včetně)
- 3 = nepůvodní výskyt

- 6359c 1 Havlíčkův Brod: u Sázavy (in Květena ČR)
- 6458c 3 Humpolec: druhotný výskyt (Čábera 1960)
- 6761c 1 Třebíč: Týn, na pokraji smrkové kultury v Chudobě (Jičínský 1950 ZMT)
- 6858b 2 Teltsch [=Telč]: am Rosteiner Teich [=Roštejský rybník] (Wohlmann 1854 herb. zámek Telč), Mysliboř: lada a žel. násep u prameniště potůčku v polích, ca 1,3 km JJZ žel. zastávky v obci (not. Švarc & Čech 2006, Čech 2008 herb. Čech)
- 6863c 1 Mohelno: při řece Jihlavě pod Mohelnem (Dvořák 1934 ZMT, Dvořák 1938)

Zdrojová data:

ČNFD: Česká národní fytoocenologická databáze (spravována Ústavem botaniky a zoologie)

Přírodovědecké fakulty Masarykovy univerzity Brno)

NDOP: nálezová databáze ochrany přírody (spravována Agenturou ochrany přírody a krajiny ČR)

Pladias: databáze výskytu druhů projektu Pladias BÚ AV ČR v Průhonicích (Wild et al. 2019)

Zkratky veřejných herbářů jsou uvedeny dle Index Herbariorum (Thiers 2018)

Citovaná literatura – viz Bibliografie projektu (<http://www.prirodavysociny.cz/cs/38/cevnate-rostliny>)