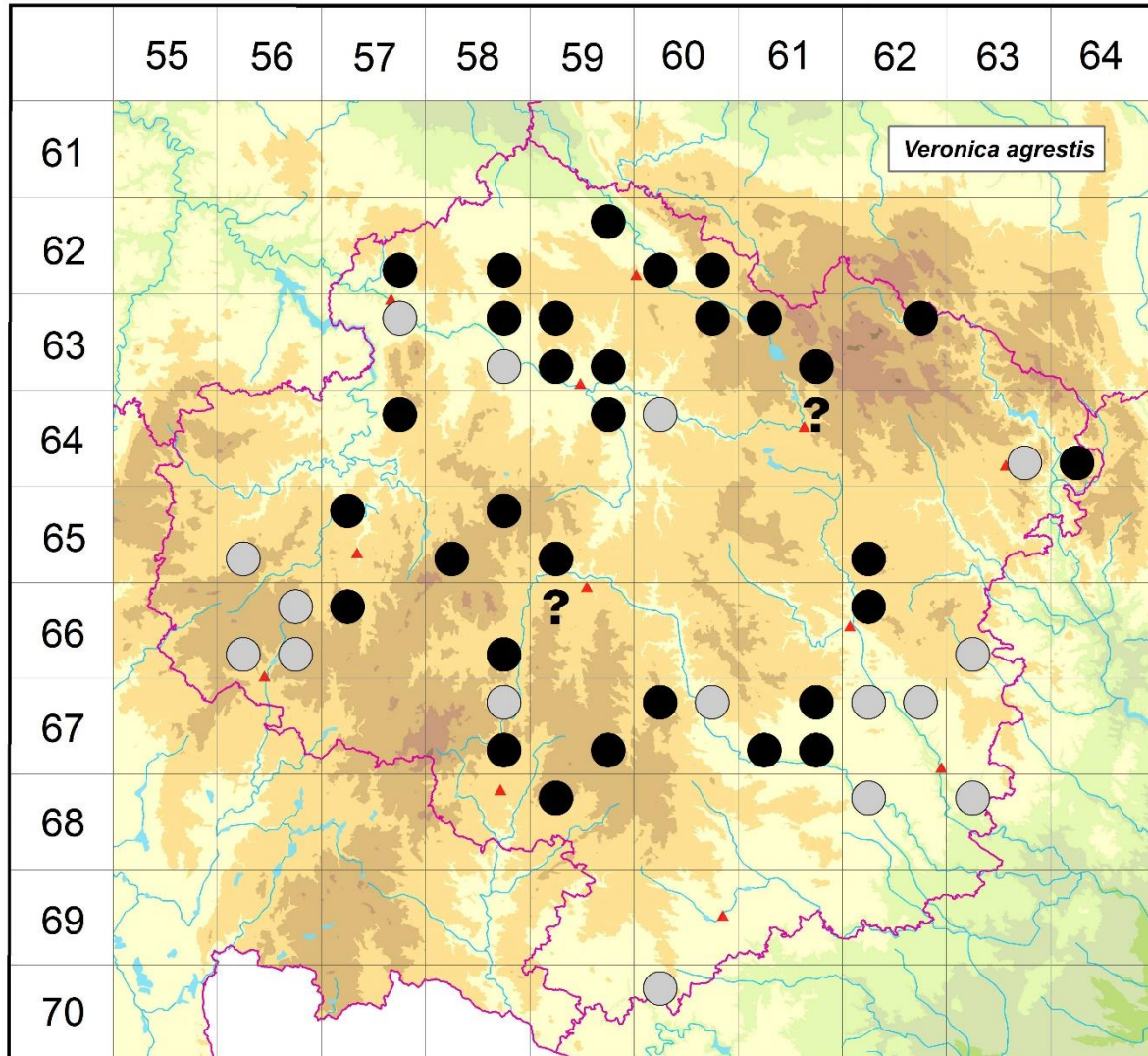


## Rozšíření *Veronica agrestis* na Vysočině

### Červená kniha květeny Vysočiny

Čech L., Ekrt L., Ekrtová E., Juříčka J. & Jelínková J.

Vytvořeno: 2019-12-11



- 1 = historický výskyt do r. 2000
- 2 = recentní výskyt od roku 2000 (včetně)
- 3 = nepůvodní výskyt

- 6257d 2 Prosíčka: okraj malého obilného políčka (Komárek 2018 herb. Komárek)
- 6258d 2 Zboží: U Jasanu, obilné pole u silnice 1 km J obce (Otýpková 2005 in Otýpková 2007)
- 6259b 2 Nová Ves u Chotěboře: na poli za vsí (Čech 2008 MJ, Čech 2008 herb. Čech, rev. J. Danihelka), Z od silnice na Vísku, cca 850 m SSV kostela v obci (Čech 2008 MJ)
- 6260c 2 Bílek: zahrada penzionu Oáza (Komárek 2017 herb. Komárek)
- 6260d 2 Sobíňov: pole u přejezdu (Čech 2019 herb. Čech)
- 6357b 1 Kožlů: při cestě do Kamenné Lhoty, 0,8 km JV (Kropáč 1967 ČNFD), Kožlů: ca. 1.5 km NE of the village, in a stand of potatoes (Kropáč 1967 PRA, rev. P. Dřevojan)
- 6358b 2 Příseka: 500 m S obce (Růžička 1997 MJ), Světlá nad Sázavou: pole při cestě od nádraží do Příseky u Světlé, V nádraží (Faltys 1997 NDOP, Faltys 1997 in Čech 2003), soukromé pole na S okraji Příseky u Světlé (Faltys 1997 NDOP, Faltys 1997 in Čech

- 2003), Světlá nad Sázavou: trávník před budovou vlakového nádraží (Komárek 2019 herb. Komárek)
- 6358d 1 Březinka u Havl. Brodu: JZ část obce (Faltys 1986 NDOP)
- 6359a 2 Horní Krupá: 0,4 km JV kostela (Otýpková 2005 in Otýpková 2007)
- 6359c 2 Havlíčkův Brod: květinové záhony v psychiatrické léčebně (v r. 1977 in Procházka 1981), v areálu nemocnice (Čech 2019 herb. Čech); Hurtova Lhota - Březinka: u silnice mezi obcemi (Faltys 1986 NDOP)
- 6359d 2 Havl. Brod: pole nad Vršovicemi (Komárek 2016 NDOP)
- 6360b 2 Ždírec nad Doubravou: u hypermarketu (Čech 2019 herb. Čech); Slavětín: pole u obce (Čech 2019 MJ)
- 6361a 2 Hluboká u Krucemburka: pod kótou Na kopci, Iněné pole u odbočky polní cesty do Radostína (Šumberová 2006 in Otýpková 2007), Krucemburk: Štíří důl J obce, východočeská část (Faltys 1985 NDOP), Vojnův Městec (Večeřová 2011-2013 NDOP ÚKZÚZ, Skryja 2014-2015 NDOP ÚKZÚZ)
- 6361d 2 Škrdlovce: pole na V okraji obce, při cestě do Cikháje (Lososová 2006 BRNU, rev. J. Danihelka, Lososová 2006 in Otýpková 2007)
- 6362b 2 Telecí: políčko brambor u skautské hájenky Maděra (Komárek 2016 herb. Komárek)
- 6457b 2 Speřice: U Sluněčka (Čech 2019 MJ)
- 6459b 2 Acker bei Friedenau [= Frýdnava] (Schwarzel B. & Schwarzel F. 1871 MJ, rev. J. Danihelka), Vysoká u Havlíčkova Brodu (distr, Havlíčkův Brod), okraj pole nad nivou Květnovského potoka (Komárek 2016 herb. J. Komárek)
- 6460a 1 u Přibyslavi na polích velmi obecná (Rosický 1876 PRC, rev. J. Danihelka)
- 6461b 3 Žďár n. S.: u obce (Kovář s.d. in Formánek 1887)
- 6463d 1 Kozlov: na louce asi 800 m SZ obce (Bělíková 1999 BRNU, rev. J. Danihelka), Lesoňovice: 0,5 km SZ obce (Kropáč 1974 ČNFD)
- 6464c 2 Prosetín: pole u Kocourů (Čech 2018 herb. Čech)
- 6556c 1 Vysoká Lhota u Pacova (Bubák 1892 PR, rev. J. Danihelka)
- 6557a 2 Krasíkovice: V okraj obce, bramborové pole zvané Pod Vsí (Blahovec 2009 herb. Blahovec, rev. P. Dřevojan)
- 6558b 2 Větrný Jeníkov: náves (Faltys 2005 in Čech et al. 2006)
- 6558c 2 Jankov: na okraji pole nedaleko PR U Milíčovska (not. Hadinec, Rybenský 2006)
- 6559c 2 Zborná: okraje cesty a pole mezi osadou Stříbrný Dvůr a silnicí Smrčná - Jihlava (Trávníček 2005 in Čech et al. 2006, Trávníček 2005 OL, rev. J. Danihelka)
- 6562c 2 Radenice: okraj kukuřičného pole (Komárek 2012 NDOP, herb. J. Komárek, rev. J. Danihelka)
- 6656b 1 Božejov (NE of Kamenice nad Lípou), SW vicinity of the village, in a stand of potatoes (Kropáč 1967 PRA, rev. P. Dřevojan)
- 6656c 1 Kamenice nad Lipou: asi 1,5 km sz. od obce, pole vlevo polní cesty odbočující vpravo silnice Kamenice – Nová Ves (Štěpánová 1989 CB)
- 6656d 1 Právičkov u Kamenice n. L.: pole ca 1,1 km JJZ obce při S okraji rybníka Dvouhrázký (Štěpánová 1980 PRC, rev. J. Danihelka)
- 6657a 2 Houserovka: okraj pole při SSV okraji obce, 75 m SSV zvoničky (Blahovec 2009 herb. Blahovec, rev. P. Dřevojan)
- 6658d 2 Buková: pole SV r. Broum, ca 1,4-1,6 km SSV obce (Koutecký & Lepš 2005 in Čech et al. 2006), Buková: 0,5 km S od PR Bukovské rybníčky; na poli (Otýpková 2005, rev. J. Danihelka), podél cesty SV obce (Nováková 1977 BRNU)
- 6659a 3 Pístov: plocha 2 (Berka 2011 NDOP)
- 6662a 2 Dobrá Voda u Velkého Meziříčí: Z okraj obce (Otýpková 2005 in Otýpková 2007)
- 6663c 1 Osová Bitýška (E of Velké Meziříčí), ca. 1.5 km NE of the village, in a stand of fodder beet (Kropáč 1970 PRA, rev. P. Dřevojan)
- 6758b 1 Pole u kázku "Lísky" u lesa Sovovka, asi 2,3 km ZSZ od Třeště (Švarc 1973 MJ, rev. J. Danihelka)
- 6758d 2 Vanůvek: okraj pole u silnice (Čech 2008 herb. Čech, rev. J. Danihelka)
- 6759d 2 Brtnička: okraj bramborového políčka (Komárek 2013 NDOP, herb. J. Komárek, rev. J. Danihelka), Hladov: okraj pole (Čech 2014 herb. Čech)

- 6760a 2 Kněžice: 0,5 km SSV kostela (Otýpková 2005 in Otýpková 2007, BRNU, rev. J. Danihelka)
- 6760b 1 Čechtín: na poli za dvorem (Jičínský 1932 ZMT, rev. J. Danihelka)
- 6761b 2 Přeckov: okraj pole u Velkého Boru (Čech 2011 herb. Čech); Nárameč: na smetišti u rybníka Obele (Skryja 1971 BRNU)
- 6761c 2 Pocoucov: S okraj obce, obilné pole 200 m SV kaple (Otýpková 2005 in Otýpková 2007), Třebíč: hojný na polích u města (Picbauer 1907), v kukuřičném poli nad pekárnou na sv. okraji města (Ondráčková 1982 ZMT)
- 6761d 2 Pozdátky: podél polní cesty (zeleně značená turistická stezka) mezi její odbočkou k S (1,3 km ZSZ obce) a křižovatkou s červeně značenou stezkou, SZ obce (Trávníček 2011 in Grulich 2014)
- 6762a 1 Kamenná: plevel v poli Z obce při silnici na Budišov (Nováčková 1975), na P straně silnice do Budišova, 1 km JZZ obce (Kropáč 1972 in Kropáč 2006), Pyšel: 0,7 km SV (Kropáč 1970 ČNFD)
- 6762b 1 Tasov (SE of Velké Meziříčí), ca. 0.5 km S of the village, in a stand of fodder beet (Kropáč 1970 PRA, rev. P. Dřevojan)
- 6859a 2 Bohuslavice: pole v okolí kóty 586,3, 1,3 km SZ obce (Douda 2005 herb. Douda, Douda 2005 in Čech et al. 2006)
- 6862a 1 distr. Třebíč; 1 km ad b-oc. versus a pago Koněšín margo apricus agri cum Brassica napus var. napobrassica, disperse (Kusák 1978 OLM, rev. J. Danihelka)
- 6863a 1 již. Mor., Náměšť n. Oslavou, okraj pole u žel. trati na Kralice, před přejezdem silnice na Březník (Businský 1966 ROZ)
- 7060a 1 Vysočany (Znojmo, SE of Jemnice), 2,5 km NNW above the right bank of the Želetavka River (Kropáč 1971 ČNFD)

#### Zdrojová data:

ČNFD: Česká národní fytoecnologická databáze (spravována Ústavem botaniky a zoologie Přírodovědecké fakulty Masarykovy univerzity Brno)

NDOP: nálezová databáze ochrany přírody (spravována Agenturou ochrany přírody a krajiny ČR)

Pladias: databáze výskytu druhů projektu Pladias BÚ AV ČR v Průhonicích (Wild et al. 2019)

Zkratky veřejných herbářů jsou uvedeny dle Index Herbariorum (Thiers 2018)

Citovaná literatura – viz Bibliografie projektu (<http://www.prirodavysociny.cz/cs/38/cevnate-rostliny>)