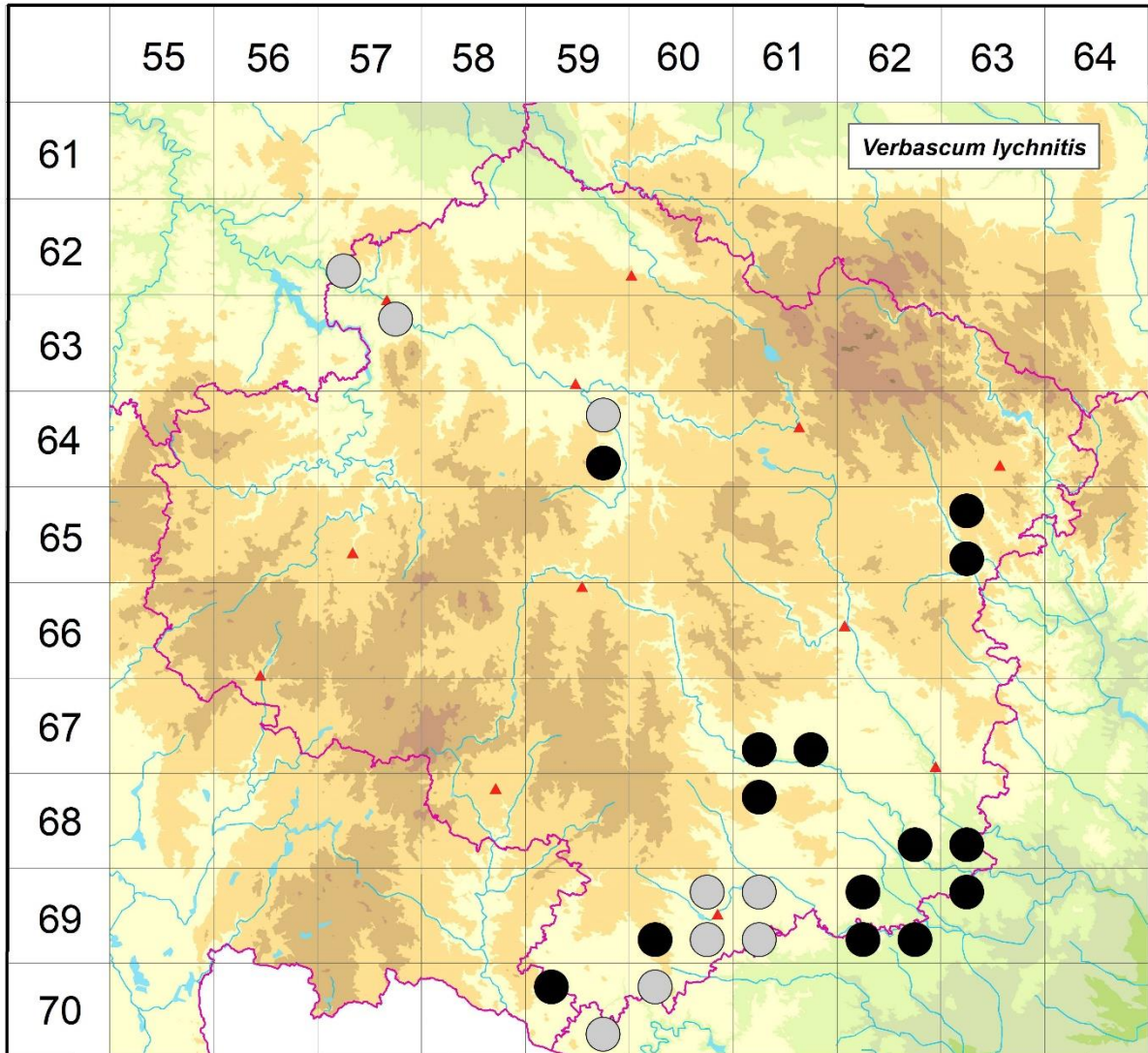


Rozšíření *Verbascum lychnitis* na Vysočině

Červená kniha květeny Vysočiny

Čech L., Ekrt L., Ekrtová E., Juříčka J. & Jelínková J.

Vytvořeno: 2019-07-24



- 1 = historický výskyt do r. 2000
- 2 = recentní výskyt od roku 2000 (včetně)
- 3 = nepůvodní výskyt

6257c	1	6257c (Faltys 1990)
6357b	1	6257b (Faltys 1990)
6459b	1	6459b (Faltys 1990)
6459d	2	Šlapanov: areál nádraží (Faltys 2005 in Čech et al. 2006)
6563a	2	Dolní Rožínka: v obci (Faltys 2004 NDOP)
6563c	2	Meziboří: obnažené dno v obci (Faltys 2003 NDOP) ASI ÚLET
6761c	2	Třebíč: okolí řeky mezi Smetanovým mostem a lávkou mezi židovským a Vnitřním městem, ruderalní vegetace (Jozá 2011 in Grulich 2014)

- 6761d 2 Vladislav: intravilán obce (Demianová 2001 ČNFD), Z okraj obce (Demianová 1999 ČNFD)
- 6861a 2 Mikulovice: cca 1 km JV obce (Chlapek 2004 NDOP)
- 6862d 2 Mohelno: Nad hradem (not. Čech 2006), Nad hradem, 2,55-3,0 km JZ kostela v obci (Řepka 1993 in Koblížek et al. 1998)
- 6863c 2 Biskoupky: skály nad L břehem Jihlavy nad brodem S od Templštejna (Chytrý 1989 ČNFD), Kuroslepy: Kraví hora (Ekrt 2012 NDOP), Lhánice: Údolí Mohelničky (Řepka 1993 in Koblížek et al. 1998), Mohelno, Lhánice: několik lokalit (not. Čech 2000-2015), Mohelno: na hadci Z silnice do Dukovan, 1 km JJZ-J kostela v obci (Grulich 2011 in Grulich 2014), V od silnice do Dukovan, 1 km J až 1,2 km JJV kostela v obci (Grulich 2011 in Grulich 2014), S svahy nad přehradou Mohelno, 1,2 km JJZ obce (Chytrý 1992 in Chytrý & Horák 1997), Hadce za roklí II., 1,9-2,05 km ZJZ-JZ kostela v obci (in Koblížek et al. 1998), horní hrana svahů Mohelenské hadcové stepi, 0,8 km JJZ obce (Vicherek 1967 in Chytrý & Vicherek 1996), Údolí Mohelničky (in Koblížek et al. 1998), Mohelenská hadcová step (Ráčilová 1962 in Ráčilová 1964), NPR Mohelenská hadcová step (Jičínský 1919, 1921 ZMT, Dvořák 1926, 1932 ZMT, Zlatník in Suza 1928, Ondráčková 1965, 1966 ZMT, Unar 1996, Řepka 2005, Lustyk & Trávníček 2011 in Grulich 2014, Čech & Komárek 2012 NDOP), Pod rezervací (Řepka 1993 in Koblížek et al. 1998), v obci směrem ke stepi (Hrouda 2011 in Grulich 2014)
- 6960b 1 Moravské Budějovice: v lesích u kaple sv. Víta (Güttler 1926-1927)
- 6960c 2 Jackov: les nad Jevišovkou mezi r. Hrachovec II a r. Hrachovec I, 1,5-1,8 km ZSZ bývalé žel. zastávky (Grulich 2011 in Grulich 2014)
- 6960d 1 Častohostice (Güttler 1926-1927), Láz (Güttler 1928)
- 6961a 1 Jaroměřice nad Rokytnou (Kalášek 1928 ZMT, Kalášek 1928 in Güttler 1929c)
- 6961c 1 Moravské Budějovice: údolí Jevišovky, u r. Hrachovec (Ondráčková 1986 ZMT)
- 6962a 2 Hrotovice: údolí Mocly, Hrádek nad bývalým r. Kákovem, hadec (Ondráčková 1978 ZMT, Sutorý & Ondráčková 1993 in Koblížek et al. 1998), údolí Mocly, levý břeh při kótě 360, hradisko (Žalud 1936), les na hadci nad Novým r., 2,3 km JV kostela v obci (Grulich 2011 in Grulich 2014), ostrožna nad Rouchovankou se zbytky tvrže Mstěnice, hadec, 2,9 km JJV kostela v obci (Grulich 2011 in Grulich 2014)
- 6962c 2 Přešovice: Cibuluška, les na hřbetě meandru Rokytné, 1,7-2,7 km JV kostelíku v obci (Grulich 2011 in Grulich 2014), Šemíkovice: údolí Rokytné, na svahu Cibulušky (Suza 1932), LHC MORAVSKÝ KRUMLOV, Polesí Tavíkovice 9 s (Juřenčák 1955 DLT)
- 6962d 2 Přešovice: Cibuluška, les na hřbetě meandru Rokytné, 1,7-2,7 km JV kostelíku v obci (Grulich 2011 in Grulich 2014), LHC MORAVSKÝ KRUMLOV, Polesí Tavíkovice 9 m (Juřenčák 1955 DLT)
- 6963a 2 Dukovany: Dukovanský mlýn, část Nad vodou (not. Čech 2008), Dukovanský mlýn (Čech & Komárek 2009 NDOP)
- 7059a 2 Bačkovice: na P břehu Želetavky od Šimkova Mlýna směrem k obci (v r. 2000 in Chán et al. 2005)
- 7059d 1 Lubnice: od samoty U Mlýna po P břehu Želetavky k Novému Mlýnu (Kučera 1968 in Chán et al. 2005), lom v údolí Želetavky SV obce (Kučera 1968 in Chán et al. 2005)
- 7060a 1 Police: údolí Želetavy, rulové skály proti Mácovu mlýnu (Suza 1933-1934)

Zdrojová data:

ČNFD: Česká národní fytoecnologická databáze (spravována Ústavem botaniky a zoologie Přírodovědecké fakulty Masarykovy univerzity Brno)

NDOP: nálezořová databáze ochrany přírody (spravována Agenturou ochrany přírody a krajiny ČR)

Pladias: databáze výskytu druhů projektu Pladias BÚ AV ČR v Průhonicích (Wild et al. 2019)
Zkratky veřejných herbářů jsou uvedeny dle Index Herbariorum (Thiers 2018)

Citovaná literatura – viz Bibliografie projektu (<http://www.prirodavysociny.cz/cs/38/cevnate-rostliny>)