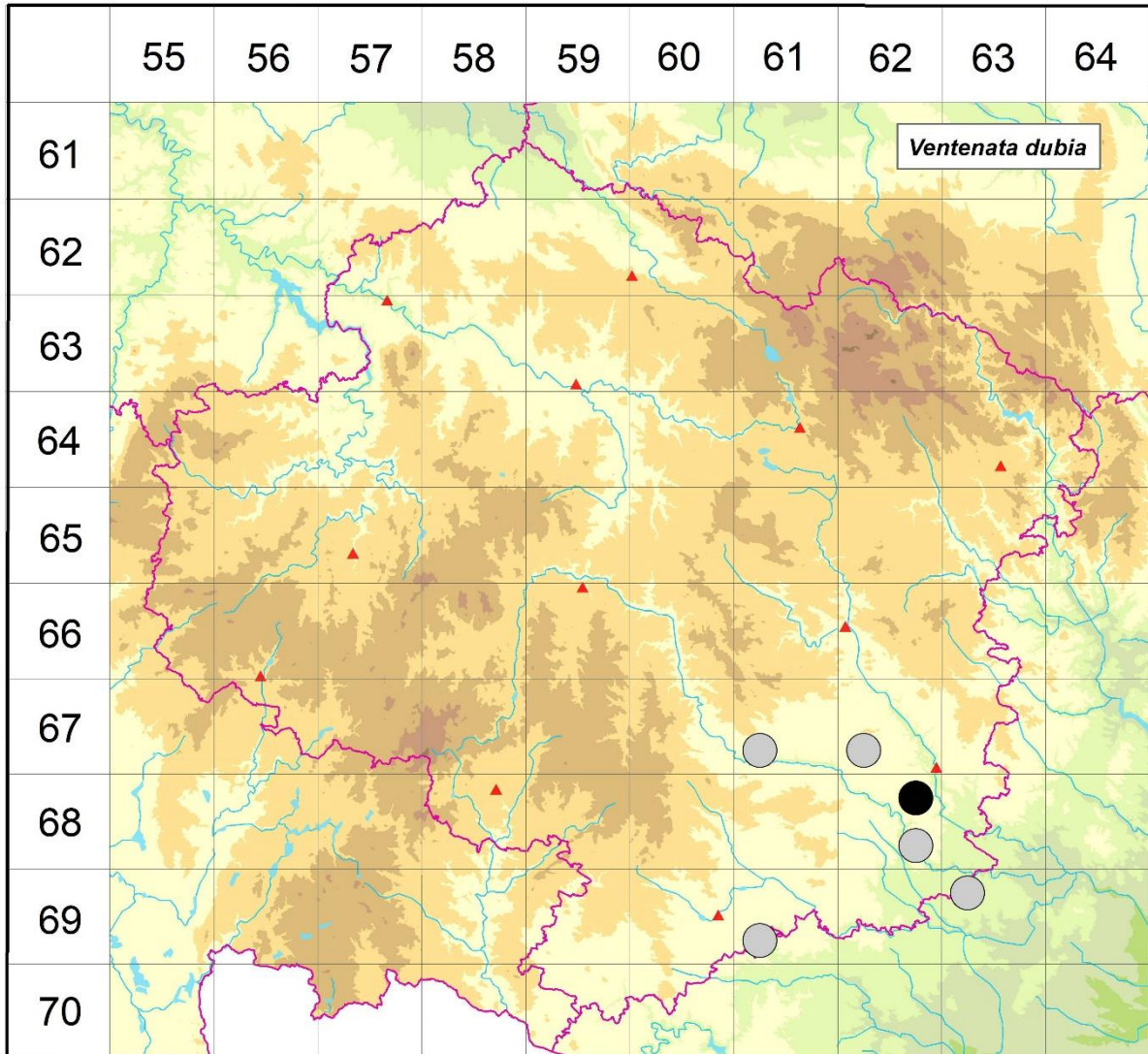


Rozšíření *Ventenata dubia* na Vysočině

Červená kniha květeny Vysočiny

Čech L., Ekrt L., Ekrtová E., Juříčka J. & Jelínková J.

Vytvořeno: 2019-07-23



- 1 = historický výskyt do r. 2000
- 2 = recentní výskyt od roku 2000 (včetně)
- 3 = nepůvodní výskyt

- 6761c 1 Třebíč: u železnice nedaleko Palečkova (Churavého) mlýna, cca 1,3 km V kostela Sv. Martina v obci (Dvořák in Podpěra 1912), okolí, útvar písčin, vzácněji (Suza 1931b)
- 6762c 1 Studenec: u studeneckého nádraží (Suza 1929)
- 6862b 2 Vícenice: U kasáren (Čech 2003 MJ, Čech 2003 herb. Čech), u polní cety V kasáren, cca 1,7 km J návsi v obci (Čech 2003 MJ), les za vojenským komplexem, na okraji lesa u cesty za hřištěm, cca 1,9 km J kostela v obci (Lysák 2003 ZMT), Zňátky: okraj polní cesty ZIZ obce (Lysák 2003 NDOP) - vše jedna lokalita
- 6862d 1 Kramolín: náhorní plošina při cestě na Dřínovou horu (Ondráčková 1964, 1965 ZMT)
- 6961c 1 Moravské Budějovice: les Ochoz, meze, cca 3 km V kostela ve městě (Güttler 1928 ZMT, Güttler 1928)

6963a 1 Dukovany: žel. spojka z jad. elektrárny do Rakšic (122 km) (Kühn & Tlusták 1998)

Zdrojová data:

ČNFD: Česká národní fytoecnologická databáze (spravována Ústavem botaniky a zoologie Přírodovědecké fakulty Masarykovy univerzity Brno)

NDOP: nálezová databáze ochrany přírody (spravována Agenturou ochrany přírody a krajiny ČR)

Pladias: databáze výskytu druhů projektu Pladias BÚ AV ČR v Průhonicích (Wild et al. 2019)

Zkratky veřejných herbářů jsou uvedeny dle Index Herbariorum (Thiers 2018)

Citovaná literatura – viz Bibliografie projektu (<http://www.prirodavysociny.cz/cs/38/cevnate-rostliny>)