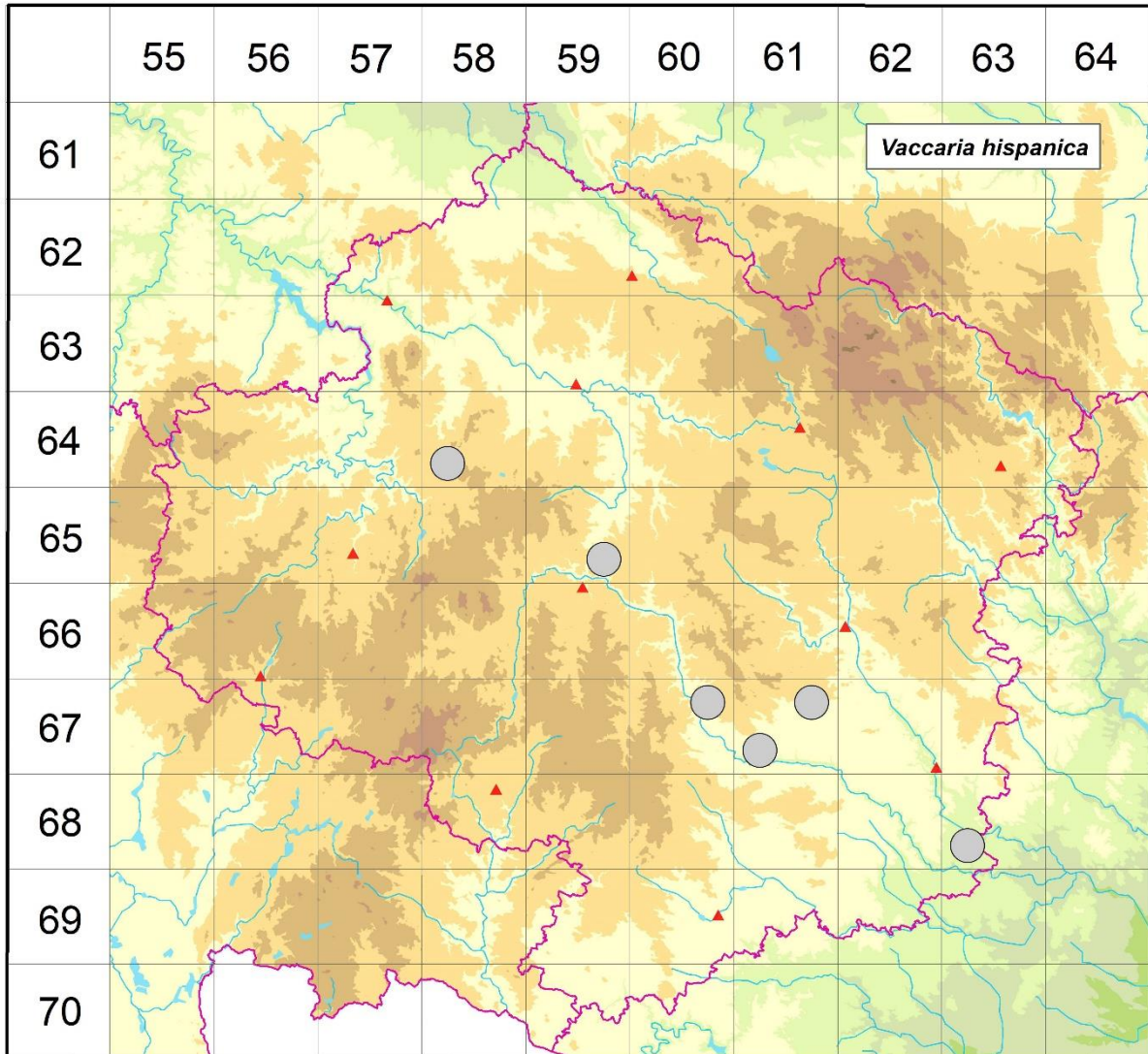


Rozšíření *Vaccaria hispanica* na Vysočině
Červená kniha květeny Vysočiny
 Čech L., Ekrt L., Ekrtová E., Juříčka J. & Jelínková J.

Vytvořeno: 2019-07-23



- 1 = historický výskyt do r. 2000
- 2 = recentní výskyt od roku 2000 (včetně)
- 3 = nepůvodní výskyt

- 6458c 1 Humpolec: na rumišti u nádraží (v r. 1965 in Čábera 1967)
- 6559d 1 Flora von Iglau. In Getreidefeldern beim Schwannenwirthshause [=hostinec "U Labutě", stával na Špitálském předměstí pod domem kultury] (Jaksch 1868)
- 6760b 1 Čechtín: zahrada ve dvoře mezi zeleninou (Jičínský 1934 ZMT)
- 6761b 1 Nárámeč: u Nárámče v jařině (Veselský 1931 ZMT, Veselský 1931 in Suza 1931b)
- 6761c 1 Třebíč: na poli za nemocnicí, cca 0,8 km VJV kostela sv. Martina ve městě (Jičínský 1931 ZMT), Liští (Veselský 1931 in Suza 1931b), Podklášteří, nad r. Kuchyňka, ve směsce na poli (Jičínský 1951 ZMT), Týn u Třebíče: ve směsce na poli u Zarášky (Jičínský 1951 ZMT)
- 6863c 1 Mohelno: na poli v Odavkách u Mohelna, V obce (Dvořák 1933, 1951 ZMT), na poli (Dvořák 1938)

Zdrojová data:

ČNFD: Česká národní fytoecnologická databáze (spravována Ústavem botaniky a zoologie Přírodovědecké fakulty Masarykovy univerzity Brno)

NDOP: nálezoá databáze ochrany přírody (spravována Agenturou ochrany přírody a krajiny ČR)

Pladias: databáze výskytu druhů projektu Pladias BÚ AV ČR v Průhonicích (Wild et al. 2019)

Zkratky veřejných herbářů jsou uvedeny dle Index Herbariorum (Thiers 2018)

Citovaná literatura – viz Bibliografie projektu (<http://www.prirodavysociny.cz/cs/38/cevnate-rostliny>)