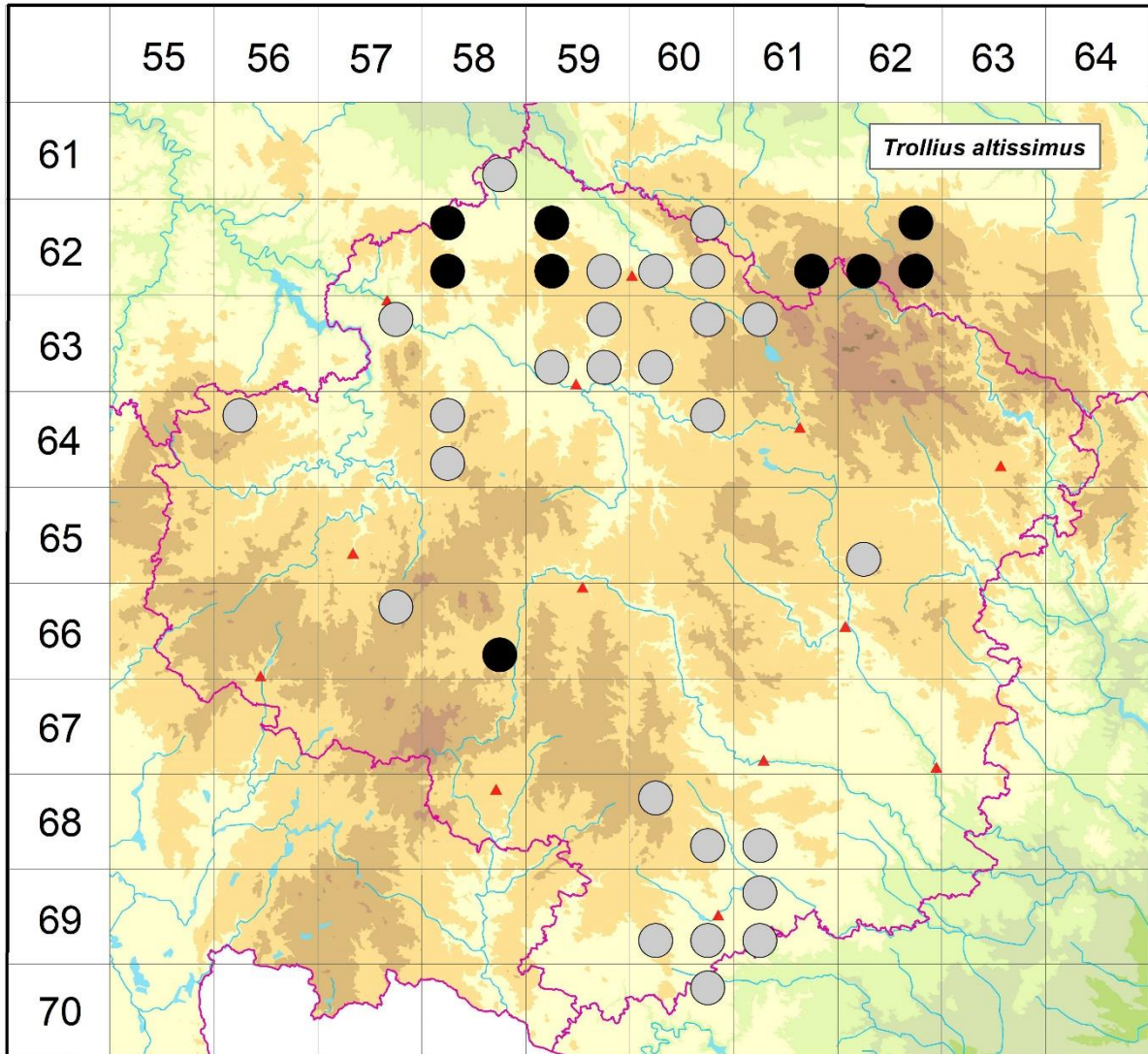


Rozšíření *Trollius altissimus* na Vysočině

Červená kniha květeny Vysočiny

Čech L., Ekrt L., Ekrtová E., Juříčka J. & Jelínková J.

Vytvořeno: 2019-07-23



- 1 = historický výskyt do r. 2000
- 2 = recentní výskyt od roku 2000 (včetně)
- 3 = nepůvodní výskyt

- 6158d 1 Podmoky: louky u obce (Culek 1955 in Kučerová 1994)
- 6258a 2 Hroznětín: PP Hroznětínská louka (např. Čech 1994, Čech 2002 MJ, Čech 2002 NDOP, Hájek 2015 NDOP), Hroznětínská louka (not. Čech 1992-2012, Čech 2002 MJ, Čech 2002 herb. Čech), vlhké louky a olšina SV obce (Faltys 1988 in Kučerová 1994), Leština u Světlé: Kunický r. (Nováková=Faltysová 1977 in Kučerová 1994, Faltysová 1991), Nová Ves u Leštiny: v údolí Vranidolského potoka S-SV hájovny Dvorek, 1,1-1,8 km SZ kaple v obci (Čech 1998 in Slavíkův archiv), Vraní důl (not. Čech 1998)
- 6258c 2 Kynice: K Losům (Čech 2002 MJ, Čech 2002 herb. Čech), na SZ okraji obce (Čech 2002 MJ), nálety dřevin SZ obce (Čech 2002 NDOP)

- 6259a 2 Petrovice u Uhelné Příbrami: Pod Kazbalem (not. Čech 1994-2014, Čech 1998 MJ, Čech 1998 herb. Čech), PP Pod Kazbalem (Čech 1998 MJ, Čech 1998 in Slavíkův archiv, Hrázký 2012 NDOP)
- 6259c 2 Jiříkov: Havranka (not. Čech 1996-2013, Čech 1998 MJ, Čech 1998 herb. Čech), PR Havranka (Čech 1998 MJ, Čech 2004 NDOP, Blažek 2014 NDOP)
- 6259d 1 Chotěboř (Čelakovský, Opiz in Kučerová 1994), Obolec (not. Čech 1995 - zda-li původní?), V pod hájovnou Obolec, 1,2 km SSZ náměstí v centru města (Jirsová-Kučerová 1993 MJ), rybníček a přilehlá louka SV hájovny Obolec, 1,3 km SSZ náměstí (Čech 1995 in Slavíkův archiv)
- 6260b 1 Barovice: 0,5 km V a SV obce ke kótě 658 m (Neuhausl et Neuhauslová 1974 in Kučerová 1994)
- 6260c 1 6260c (Faltys 1990)
- 6260d 1 Všeradov: 750 m JZ obce (Neuhausl et Neuhauslová 1975 in Kučerová 1994)
- 6261d 2 Filipov: u JV okraje osady (Bureš 1988 MJ), vlhké louky J obce (např. Hendrych 1951, Faltys 1982 NDOP, Mückstein 2015 NDOP), Kameničky: louky pod hrází r. Groš (Mückstein 2015 NDOP), vlhká louka V obce (Košnar 2012)
- 6262b 2 Borová: Cerkytly, na svahu J a JZ kravína, 1 km SSZ žel. stanice (Lustyk 2006 in Hadinec & Lustyk 2009), louka S trati pod požární nádrží u přejezdu silnice na Hlinsko (Faltysová 1992 NDOP)
- 6262c 2 Chlumětín: v pramenné oblasti potoka při SZ okraji osady Paseky, 1,2 km S obce (Trávníček 1990 in FK Hlinsko NDOP, Řetický 2010 NDOP), Svratouch: pod hrází r. Chochol, 1 km V obce (Bureš 1988 MJ)
- 6262d 2 Borová: u silnice poblíž železnice (Bureš 1989 MJ), Pustá Rybná: PR Damašek (Peterka 2005 in Hadinec & Lustyk 2009), 0,5 km Z kóty Blatinský kopec, pod požární nádrží (Peterka 2010, Gutzerová 2012 NDOP)
- 6357b 1 travnaté průhony J města (Kobrlé 1964 in Kučerová 1994)
- 6359b 1 Horní Krupá: na okraji lesa u potoka mezi Lysou a Čachotínem, již zmeliorované (Karel 1971 in Kučerová 1994), Kojetín: údolí Břevnického potoka pod hradem Ronovec (Karel 1971, Krátká 1971, Faltys 1983 - vše in Kučerová 1994), v údolí potoka při cestě do obce (Štefánek in Čábera 1969b)
- 6359c 1 Havlíčkův Brod: na louce (Polívková 1958 in Houfek 1973), Vlkovsko: na rašel. loukách před Vlkovskem (Novák 1886 in Kučerová 1994)
- 6359d 1 Havl. Brod: v údolí potoka při cestě do Kojetína (Štefánek 1952, 1954 in Kučerová 1994), Jilemník: V Jilemnickém údolí (Štefánek 1961)
- 6360b 1 Sobiňov: niva Doubravy J obce (Faltys 1988, 1989 in Kučerová 1994, Faltys 1989 NDOP)
- 6360c 1 Česká Bělá: obec (Neuhausl et Neuhauslová 1964, Krátká Faltys 1981, Faltys 1983, 1987 - vše in Kučerová 1994), Jilemnické údolí (Štefánek 1953 in Kučerová 1994), u Endersova lesa, u Kasalova mlýna (Fiedler in Štefánek 1961)
- 6361a 1 Štíří důl (Domin 1923, 1924, Šmarda 1969, Nenadál 1976, Nováková=Faltysová 1977, Faltys 1982, 1985, Skalický 1982, 1990 - vše in Kučerová 1994)
- 6456a 1 Křešín (Veselý in Zelený 1976)
- 6458a 1 Humpolec: u Brunky, 2,5 km SZ středu města (Čábera 1956 MJ)
- 6458c 1 travnaté průhony J města (Kobrlé in Čábera 1969b)
- 6460b 1 Přibyslav: kraj lesa nad potokem Loseničky u Ronova (Vitoušek 1884 BRNU in Škarvadová 1996), les u Ronova při potoce Velkolosenickém (Vitoušek 1904 BRNU in Škarvadová 1996)
- 6562c 1 Horní Bory (Picbauer 1907)
- 6657b 1 Zajíčkov: louka JV obce (Rybenský s.d. Pladias-Slavíkův archiv)
- 6658d 2 Buková: U Bukové (not. Čech 1996, již zničeno), břehy meliorační strouhy mezi silnicí k obci a rybníčkem, 300 m JV obce (např. Ambrož in Suza 1936, Růžička et al. 1997),

- Buková: asi 200 m JV obce (Růžička 1962 MJ, 1982 MJ, Nováková 1977 MJ, not. Růžička 1996, Zronek 2002 MJ)
- 6860a 1 Rokytnice nad Rokytinou: Březová (Jičínský 1920, 1923 ZMT), Štěměchy: v údolí Římovského potoka V obce (Dvořák 1910, 1914 ZMT, Suza 1931b, Balátová -Tuláčková & Ondráčková 1993), dosti hojně v loučce při potůčku přímo pod obcí (Zavřel in Formánek 1887, Balátová-Tuláčková 1967 in Balátová-Tuláčková & Ondráčková 1993)
- 6860d 1 Čáslavice: pod vesnicí na lukách při potůčku k Bolíkovcím (Suza 1931b, Suza 1936, Veselský in Suza 1936)
- 6861c 1 Jaroměřice nad Rokytinou: na loukách u Troubského r. (Kalášek 1929 ZMT)
- 6960c 1 Moravské Budějovice: Údolí Jevišovky nad Hrachovcem (Balátová-Tuláčková 1986 in Balátová-Tuláčková & Ondráčková 1993)
- 6960d 1 Nové Syrovice (Güttler 1928)
- 6961a 1 Jaroměřice nad Rokytinou (Güttler 1928, Kalášek 1928 ZMT), Příštpo (Kalášek 1928 ZMT)
- 6961c 1 Moravské Budějovice: potok Nedveka, na JV okraji lesa Ochoz, JZ osady Dvorek (Macků 1927, Güttler 1928, Pol 1954 ZMT, Ondráčková 1986 ZMT, Balátová-Tuláčková 1987 in Balátová-Tuláčková & Ondráčková 1993, Balátová -Tuláčková & Ondráčková 1993, Šmarda 1996)
- 7060b 1 Nové Syrovice (Güttler 1928), louka u Bílého písku, 1,5 km JV Sibyly (Ondráčková 1987 ZMT), niva horního toku Spetického potoka J obce (Balátová-Tuláčková 1988 in Balátová-Tuláčková 1993)

Zdrojová data:

ČNFD: Česká národní fytoocenologická databáze (spravována Ústavem botaniky a zoologie Přírodovědecké fakulty Masarykovy univerzity Brno)

NDOP: nálezová databáze ochrany přírody (spravována Agenturou ochrany přírody a krajiny ČR)

Pladias: databáze výskytu druhů projektu Pladias BÚ AV ČR v Průhonicích (Wild et al. 2019)

Zkratky veřejných herbářů jsou uvedeny dle Index Herbariorum (Thiers 2018)

Citovaná literatura – viz Bibliografie projektu (<http://www.prirodavysociny.cz/cs/38/cevnete-rostliny>)