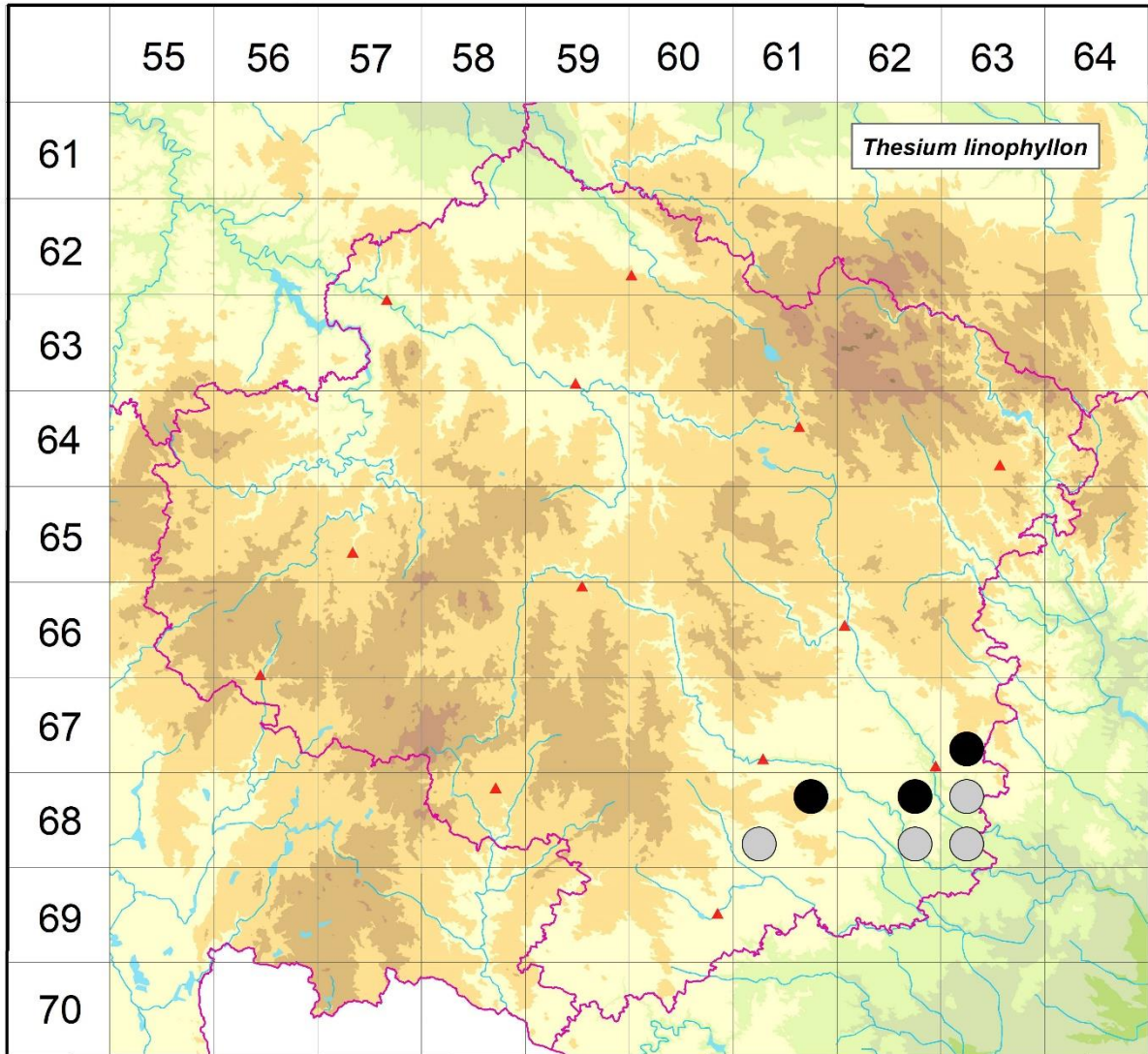


Rozšíření *Thesium linophyllum* na Vysočině

Červená kniha květeny Vysočiny

Čech L., Ekrt L., Ekrtová E., Juříčka J. & Jelínková J.

Vytvořeno: 2019-07-23



- 1 = historický výskyt do r. 2000
- 2 = recentní výskyt od roku 2000 (včetně)
- 3 = nepůvodní výskyt

- 6763c 2 Horní Lhotice: suchý trávník u polní cesty na Z okraji obce (Hrubý 2002 NDOP)
- 6861b 2 Klučov: Klučovský kopec (Čech 2011 herb. Čech), PP Klučovský kopec (Suza 1931 BRNU, Čech 2011 in Grulich 2014), Klučovský les (Dvořák in Picbauer 1906, Suza 1931b)
- 6861c 1 Jaroměřice nad Rokytnou: údolí Štěpánovického potoka, u Pánkovy cihelny, lokalita Liščí, cca 2 km SZ kostela v obci (Suza 1932 BRNU, Ondráčková 1981 ZMT)
- 6862b 2 Sedlec u Náměště nad Oslavou: Plácky (not. Čech 2011), PR Údolí Oslavy a Chvojnice (Ekrt et al. 2014)

- 6862d 1 Kramolín: údolí Jihlavy, na JZ svahu Dřínové hory, 1,65-1,8 km ZSZ středu obce (Suza 1931 BRNU, Ondráčková 1965 ZMT, Řepka 1994 ZMT), Dřínová hora (např. Suza 1931 BRNU, Řepka 1994 ZMT)
- 6863a 1 Kladeruby nad Oslavou: J svah nad L břehem Oslavy 1,5 km S obce (Chytrý 1988 in Chytrý 1991)
- 6863c 1 Lhánice: svahy na L břehem řeky Jihlavy 1,7 km VJV obce (Horák 1990 in Chytrý & Horák 1997), Mohelno (Bednář 1961 OL)

Zdrojová data:

ČNFD: Česká národní fytoecnologická databáze (spravována Ústavem botaniky a zoologie Přírodovědecké fakulty Masarykovy univerzity Brno)

NDOP: nálezová databáze ochrany přírody (spravována Agenturou ochrany přírody a krajiny ČR)

Pladias: databáze výskytu druhů projektu Pladias BÚ AV ČR v Průhonicích (Wild et al. 2019)

Zkratky veřejných herbářů jsou uvedeny dle Index Herbariorum (Thiers 2018)

Citovaná literatura – viz Bibliografie projektu (<http://www.prirodavysociny.cz/cs/38/cevnate-rostliny>)