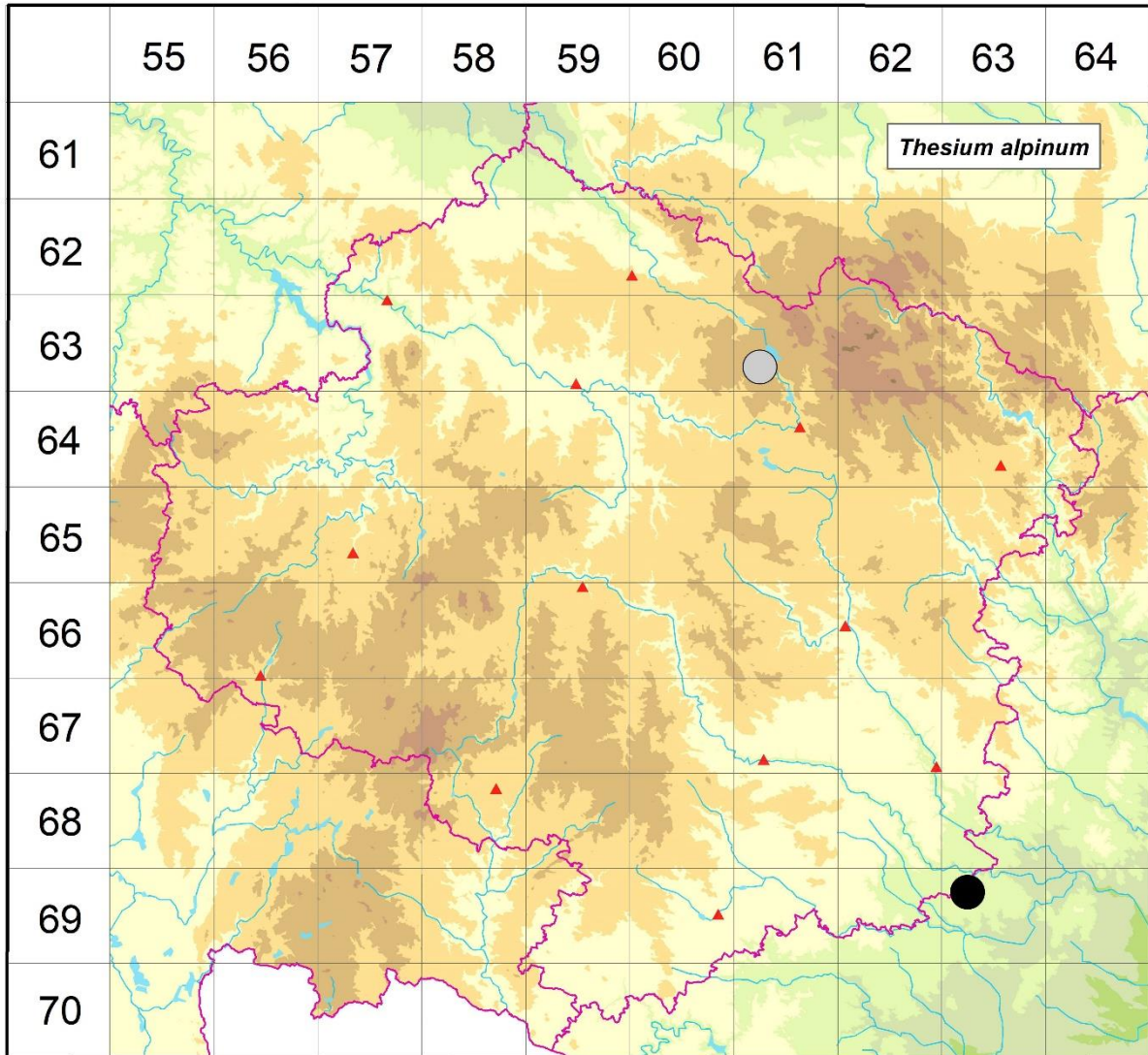


Rozšíření *Thesium alpinum* na Vysočině

## Červená kniha květeny Vysočiny

Čech L., Ekrt L., Ekrtová E., Juříčka J. & Jelínková J.

Vytvořeno: 2019-07-23



- 1 = historický výskyt do r. 2000
- 2 = recentní výskyt od roku 2000 (včetně)
- 3 = nepůvodní výskyt

6361c 1 Karlov: Karlov blíž Škrdlovic u Žďáru n. S. (Novotný 1942 BRNM)

6963a 2 Dukovany: Dukovanský mlýn - Nad vodou (not. Čech 2003, Čech 2008 herb. Čech), PR Dukovanský mlýn, nad P břehem řeky Jihlavy, 2,5 km SZ obce (Ondráčková 1967, 1976, 1987 ZMT, Houzarová 1990 ZMT, Růžička 1990 MJ, Chytrý 1992 BRNU), nejsevernější cíp PR Dukovanský mlýn, 0,5 km JZ hráze vodní nádrže (Ondráčková 1976 ZMT, Trávníček, Lustyk 2011 in Grulich 2014)

Zdrojová data:

ČNFD: Česká národní fytoocenologická databáze (spravována Ústavem botaniky a zoologie Přírodovědecké fakulty Masarykovy univerzity Brno)

NDOP: nálezová databáze ochrany přírody (spravována Agenturou ochrany přírody a krajiny ČR)

Pladias: databáze výskytu druhů projektu Pladias BÚ AV ČR v Průhonicích (Wild et al. 2019)

Zkratky veřejných herbářů jsou uvedeny dle Index Herbariorum (Thiers 2018)

Citovaná literatura – viz Bibliografie projektu (<http://www.prirodavysociny.cz/cs/38/cevnate-rostliny>)