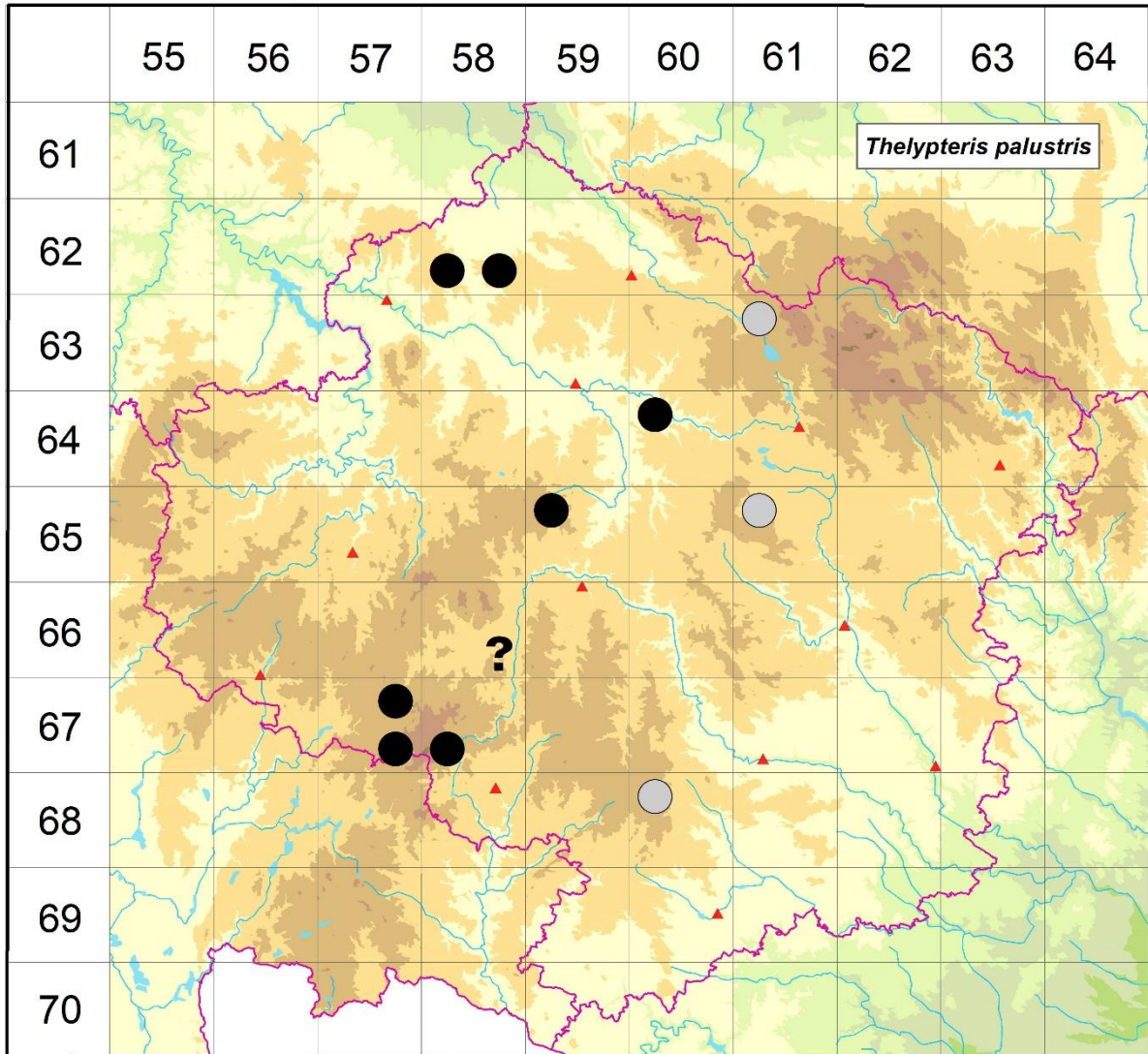


Rozšíření *Thelypteris palustris* na Vysočině

Červená kniha květeny Vysočiny

Čech L., Ekrt L., Ekrtová E., Juříčka J. & Jelínková J.

Vytvořeno: 2019-07-23



- 1 = historický výskyt do r. 2000
- 2 = recentní výskyt od roku 2000 (včetně)
- 3 = nepůvodní výskyt

- 6258c 2 Kynice: Losí očko (Čech 1998 MJ, Čech 1998 herb. Čech, Čech 2002 NDOP, Šafářová 2010 NDOP), cca 750 m SZ kaple v obci (Čech 1998 MJ)
- 6258d 2 Zboží: Losy (Čech 2005 MJ, Čech 2005 herb. Čech, not. Čech 2008), v lese cca 1,8 km SZ-SSZ zámku v obci (Čech 2005 MJ), v olšíně SZ obce (Gerža 2003 in Hadinec & Lustyk 2006, Čech 2005 MJ, Gerža 2011 NDOP)
- 6361a 1 Krucemburk: rašeliny u obce (Kovář ? BRNU, Šmarda 1943b), Radostín: v křoví u Dářka - snad Malého (Havelka 1896)
- 6460a 2 Šachotín: Bečkův r. (Čech 2005 MJ, Čech 2005 herb. Čech, not. Čech 2007, 2015, Berka 2008 NDOP, Maštera 2009 NDOP)

- 6559a 2 Hybrálec: Pod Puchýrnou (Čech 2007 herb. Čech), olšina u Staré Huti (Berka & Čech 2007 NDOP)
- 6561a 1 Bohdalov: louka při Z břehu r. Belfríd (Kovář sec. Podpěra 1924 in Lysák 2000), U Belfrídu (Havelka s.d. BRNU, Havelka 1896, Kovář 1897 OLM, Šmarda 1943b)
- 6658d 3 Jezdovice: U Jezdovického r. (Gerža 2004 NDOP) [opakovaně marně hledáno, neověřeno - lokalita *Dryopteris cristata*, možná záměna]
- 6757b 2 Horní Ves: PR Nový Rybník (not. Č. Vitner 2007, Ekrt 2017 MJ), Jihlava: Rašeliniště Kaliště (Čech 1998 MJ, Čech 1998 herb. Čech, not. Čech 2013), PR Rašeliniště Kaliště (Čech 1998 MJ)
- 6757d 2 Jihlava: Rašeliniště Kaliště (David 1944 OLM, Šmarda 1944 BRNM, Čech 1998 MJ, Boublík 2007 ČNFD, Ekrtová et al. 2015b), V Lisovech (Čech 1996 herb. Čech, Růžička 1996 MJ, not. Čech 1996-2015, Řepka, Růžička & Čech 2001, Vitner 2001 NDOP, Grulich 2005 in Čech et al. 2006, Boublík 2007 ČNFD, Ekrt 2008 NDOP, Houzarová in Macháček & Beneš 2010, Ekrtová et al. 2015a), PR V Lisovech, na SZ břehu r. Kačerák, 1,5-2 km JZ obce (Růžička 1996 MJ)
- 6758c 2 Lhotka: v zadní části r. Horní Mrzatec, 1,4 km Z středu obce (Ekrt 2009 MJ, Ekrt 2009 in Hadinec & Lustyk 2011)
- 6860a 1 Čáslavice: Nad Blatnou hrází (Sutorý 1990 BRNM)

Zdrojová data:

ČNFD: Česká národní fytoecnologická databáze (spravována Ústavem botaniky a zoologie Přírodovědecké fakulty Masarykovy univerzity Brno)

NDOP: nálezová databáze ochrany přírody (spravována Agenturou ochrany přírody a krajiny ČR)

Pladias: databáze výskytu druhů projektu Pladias BÚ AV ČR v Průhonicích (Wild et al. 2019)

Zkratky veřejných herbářů jsou uvedeny dle Index Herbariorum (Thiers 2018)

Citovaná literatura – viz Bibliografie projektu (<http://www.prirodavysociny.cz/cs/38/cevnate-rostliny>)