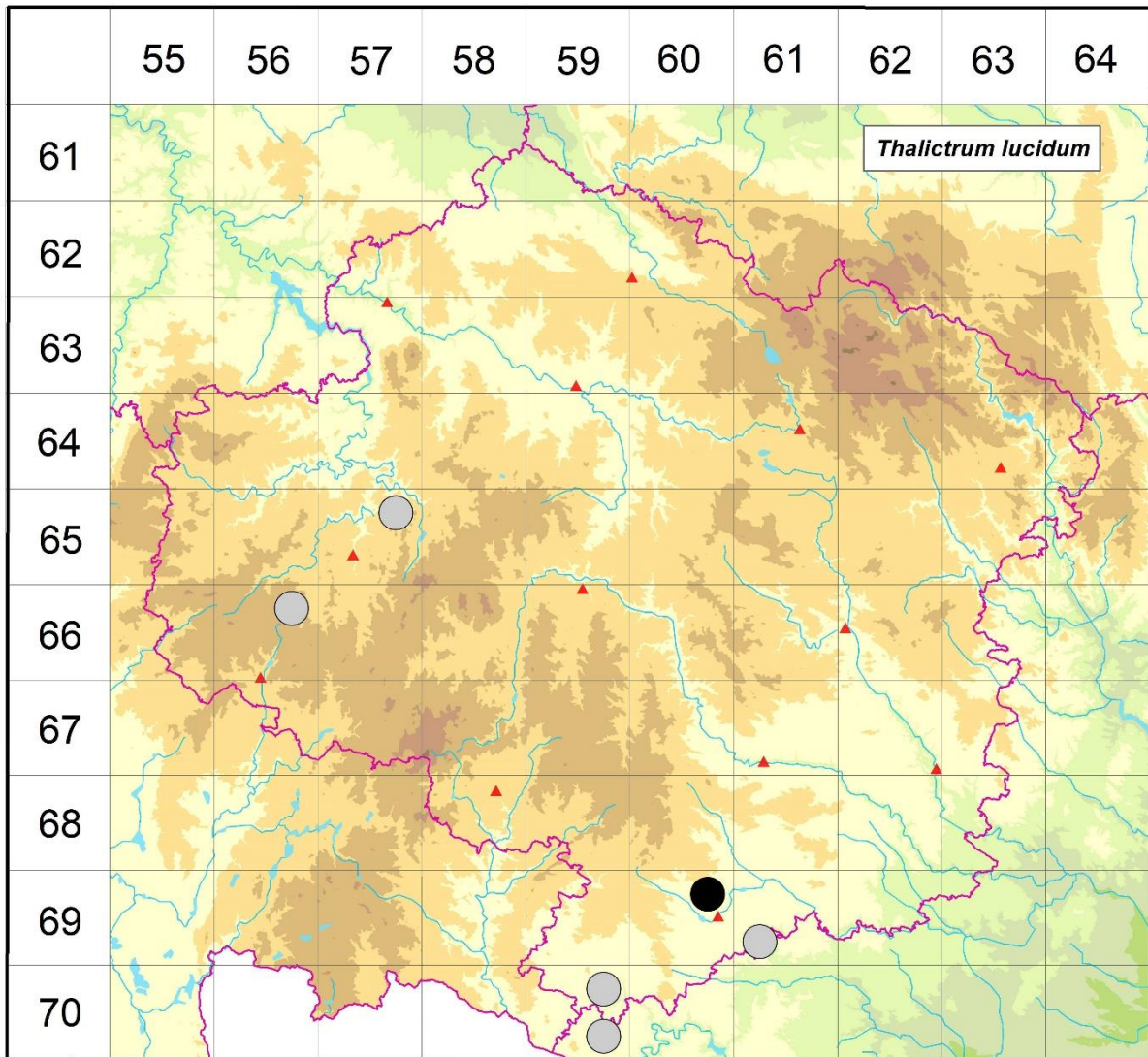


Rozšíření *Thalictrum lucidum* na Vysočině
Červená kniha květeny Vysočiny
 Čech L., Ekrt L., Ekrtová E., Juříčka J. & Jelínková J.

Vytvořeno: 2019-07-23



- 1 = historický výskyt do r. 2000
- 2 = recentní výskyt od roku 2000 (včetně)
- 3 = nepůvodní výskyt

- 6557b 1 Velký Rybník: polesí Rousínov u myslivny (Kobrlé 1964, Kobrlé in Čábera 1969)
- 6656b 1 Božejov (Veselý 1905 PRC)
- 6960b 2 Moravské Budějovice: mezi rybníky Nový a Nový u Háje (Šmarda 1996 ZMT), Nový r. u háje (Šmarda 2001 NDOP)
- 6961c 1 Moravské Budějovice: údolí Nedveky, louka pod lesem Ochoz (Ondráčková 1987 ZMT)
- 7059b 1 Police: levý břeh Želetavky u soutoku s Bihankou (Unar 1968 BRNU)

7059d 1 Lubnice: mezi ústím Vratěnánského potoka U mlýna a Novým mlýnem, 0,8-2 km SV obce (Růžička 1968 MJ), Lubnice-Kostníky: údolí Želetavky mezi samotou U mlýna a Novým mlýnem 7059b-7059d (Kučera 1968 in Kučera 1992, Růžička 1968 MJ)

Zdrojová data:

ČNFD: Česká národní fytoocenologická databáze (spravována Ústavem botaniky a zoologie Přírodovědecké fakulty Masarykovy univerzity Brno)

NDOP: nálezová databáze ochrany přírody (spravována Agenturou ochrany přírody a krajiny ČR)

Pladias: databáze výskytu druhů projektu Pladias BÚ AV ČR v Průhonicích (Wild et al. 2019)

Zkratky veřejných herbářů jsou uvedeny dle Index Herbariorum (Thiers 2018)

Citovaná literatura – viz Bibliografie projektu (<http://www.prirodavysociny.cz/cs/38/cevnate-rostliny>)