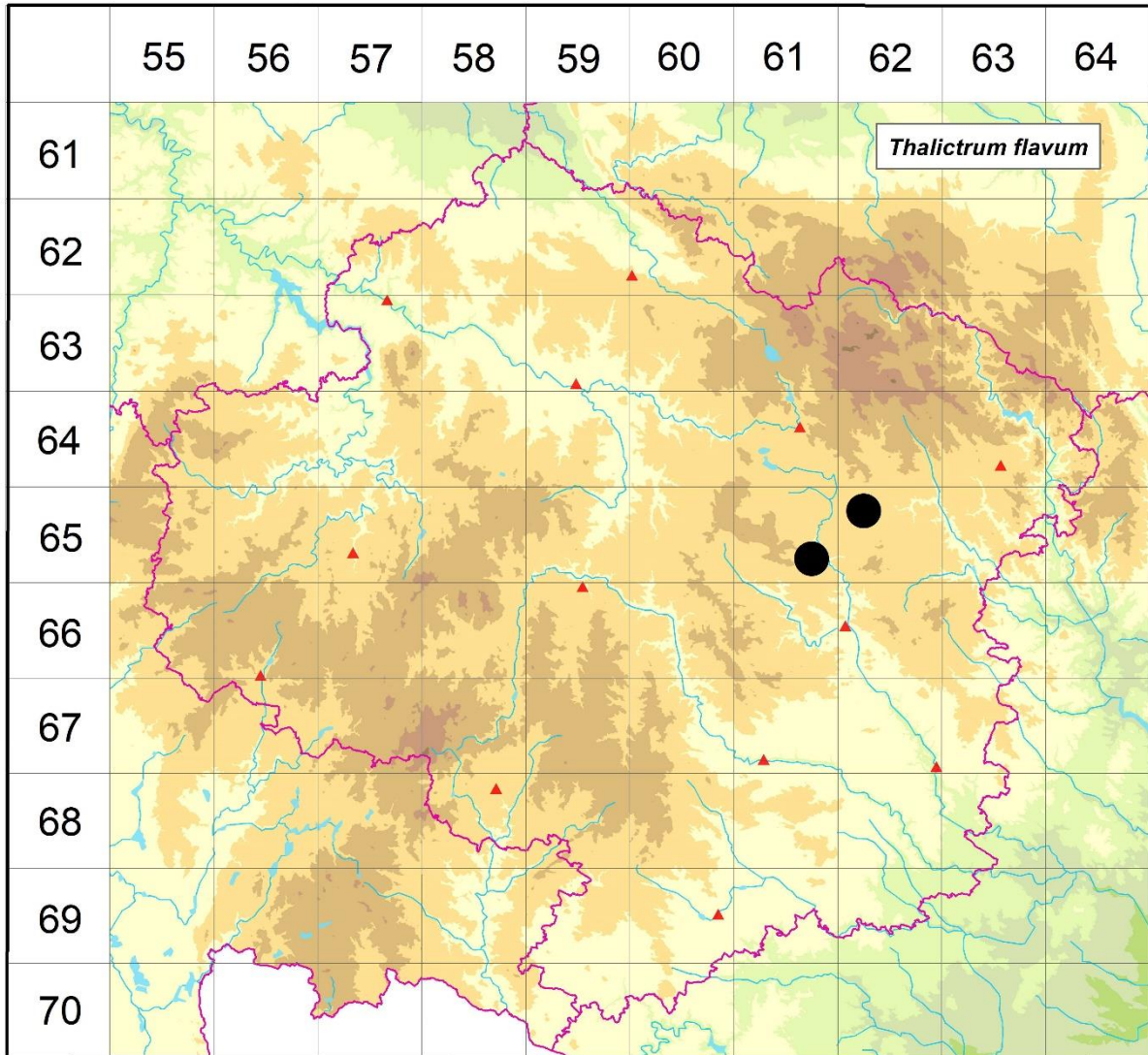


Rozšíření *Thalictrum flavum* na Vysočině

Červená kniha květeny Vysočiny

Čech L., Ekrť L., Ekrťová E., Juříčka J. & Jelínková J.

Vytvořeno: 2019-07-23



- 1 = historický výskyt do r. 2000
- 2 = recentní výskyt od roku 2000 (včetně)
- 3 = nepůvodní výskyt

6561d 2 Olší nad Oslavou: na hrázi r. Ochoz, 1,5 km Z obce (Lysák 2000)

6562a 2 Sklené nad Oslavou: Vosecký r. (not. Čech 2003, Čech 2006 MJ, Čech 2006 herb. Čech), na hrázi r. Vosecký, 1,7 km S obce (Lysák 2000)

Zdrojová data:

ČNFD: Česká národní fytoocenologická databáze (spravována Ústavem botaniky a zoologie Přírodovědecké fakulty Masarykovy univerzity Brno)

NDOP: nálezová databáze ochrany přírody (spravována Agenturou ochrany přírody a krajiny ČR)

Pladius: databáze výskytu druhů projektu Pladius BÚ AV ČR v Průhoncích (Wild et al. 2019)

Zkratky veřejných herbářů jsou uvedeny dle Index Herbariorum (Thiers 2018)
Citovaná literatura – viz Bibliografie projektu (<http://www.prirodavysociny.cz/cs/38/cevnate-rostliny>)