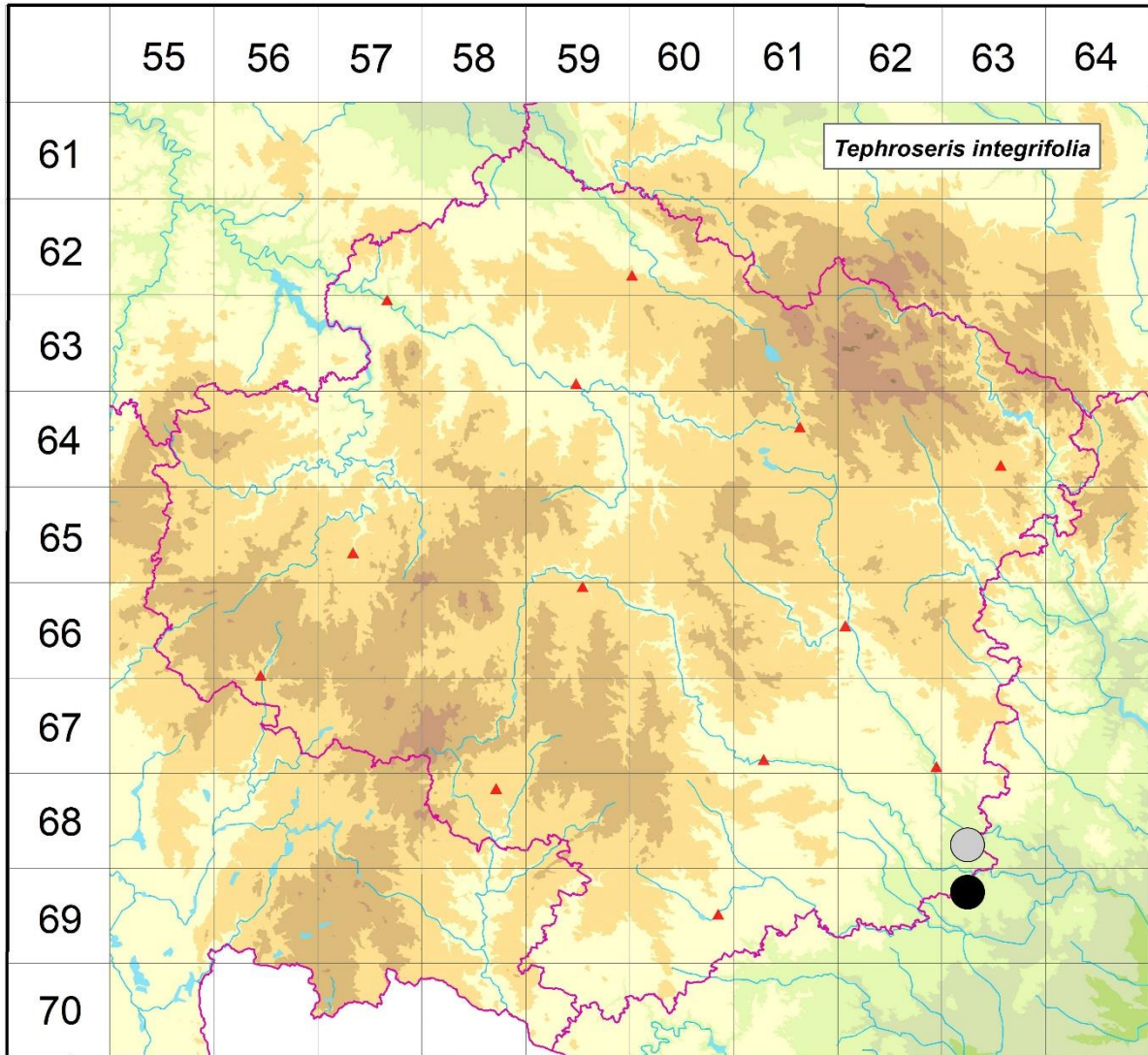


Rozšíření *Tephroseris integrifolia* na Vysočině

Červená kniha květeny Vysočiny

Čech L., Ekrt L., Ekrtová E., Juříčka J. & Jelínková J.

Vytvořeno: 2019-07-23



- 1 = historický výskyt do r. 2000
- 2 = recentní výskyt od roku 2000 (včetně)
- 3 = nepůvodní výskyt

- 6863c 1 Mohelno: nad hrází údolní nádrže Mohelno nad P břehem řeky Jihlavy, 1,5 km JZ obce (Růžička 1990 MJ), hadce u Mohelna (Zlatník 1928, Ráčilová 1964)
- 6963a 2 Dukovany: Dukovanský mlýn - Nad vodou (Čech 2003 herb. Čech, not. Čech 2013), Dukovanský mlýn (Chytrý & Vicherek 1996, Trávníček & Lustyk 2011 in Grulich 2014), PR Dukovanský mlýn (Suza 1930b, Dvořák 1934 ZMT, Ondráčková 1966, 1975, 1976 ZMT, Danihelka 2011 BRNU)

Zdrojová data:

ČNFD: Česká národní fytoocenologická databáze (spravována Ústavem botaniky a zoologie Přírodovědecké fakulty Masarykovy univerzity Brno)

NDOP: nálezová databáze ochrany přírody (spravována Agenturou ochrany přírody a krajiny ČR)

Pladias: databáze výskytu druhů projektu Pladias BÚ AV ČR v Průhonicích (Wild et al. 2019)

Zkratky veřejných herbářů jsou uvedeny dle Index Herbariorum (Thiers 2018)

Citovaná literatura – viz Bibliografie projektu (<http://www.prirodavysociny.cz/cs/38/cevnate-rostliny>)