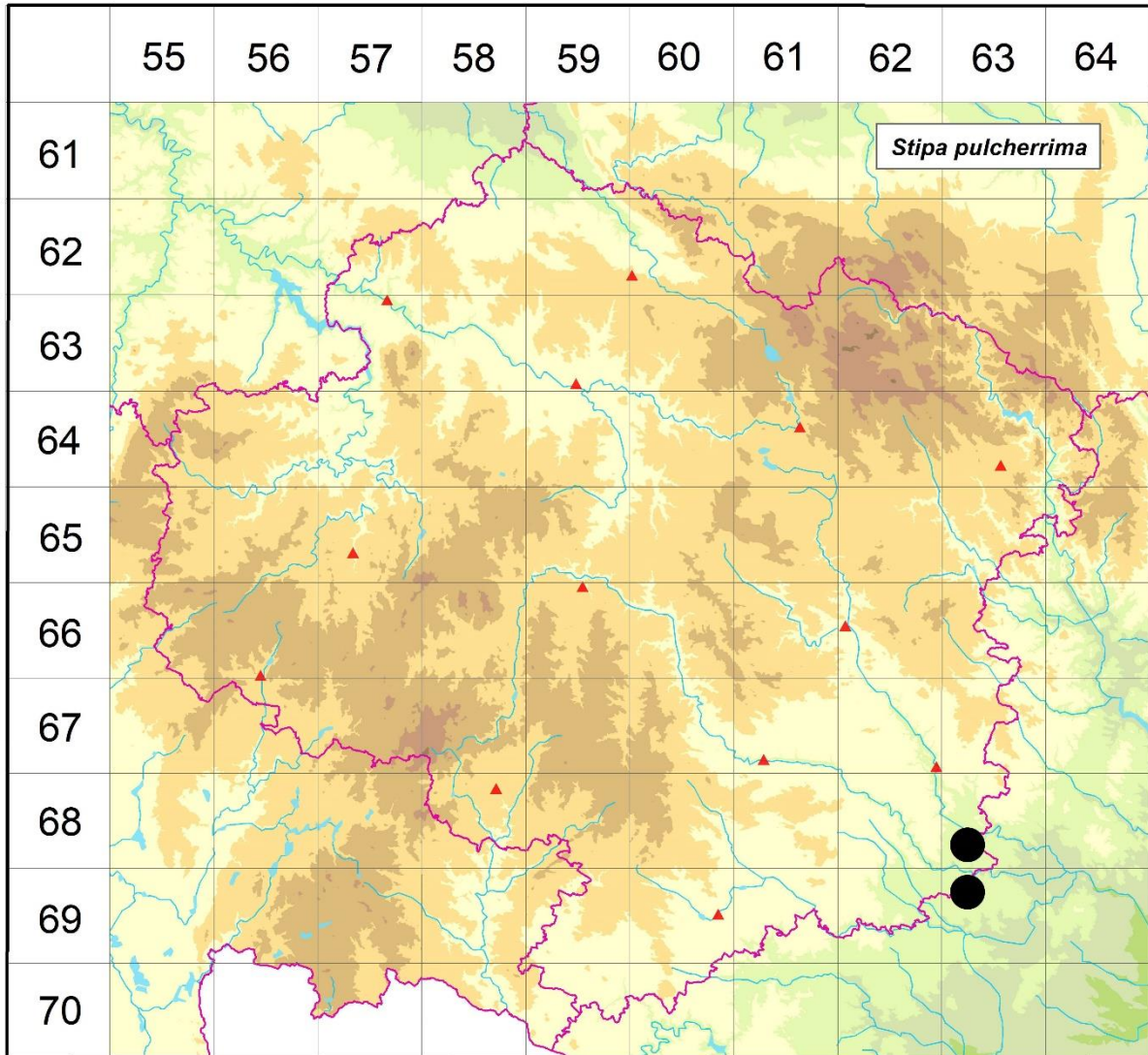


Rozšíření *Stipa pulcherrima* na Vysočině

Červená kniha květeny Vysočiny

Čech L., Ekrt L., Ekrtová E., Juříčka J. & Jelínková J.

Vytvořeno: 2019-07-22



- 1 = historický výskyt do r. 2000
- 2 = recentní výskyt od roku 2000 (včetně)
- 3 = nepůvodní výskyt

6863c 2 Lhánice: PR Velká skála (Čech & Komárek 2013 NDOP), Velká skála (not. Čech 2013), Mohelno: na serpentinech (Podpěra 1912, Jičínský 1921, 1922, 1923 ZMT, Suza 1921 BRNU, Nováček 1925 ZMT, Suza 1930b, Krist 1940 BRNU, Houzarová 2001 ZMT), Mohelenská step na více místech (not. Čech 2008-2015), NPR Mohelenská hadcová step (Chytrý & Vicherek 1996, Unar 1996, Řepka in Koblížek 1998, Čech 2004 ZMT, Řepka 2005), Mohelno: L břeh Jihlavy, mezi Havránkem a Dukovanským mlýnem (Ondráčková 1968 ZMT)

6963a 2 Dukovany: PR Dukovanský mlýn (Lustyk & Trávníček in Grulich 2014), skála nad tábořištěm (Chytrý & Vicherek 1996)

Zdrojová data:

ČNFD: Česká národní fytocenologická databáze (spravována Ústavem botaniky a zoologie Přírodovědecké fakulty Masarykovy univerzity Brno)

NDOP: nálezová databáze ochrany přírody (spravována Agenturou ochrany přírody a krajiny ČR)

Pladias: databáze výskytu druhů projektu Pladias BÚ AV ČR v Průhonicích (Wild et al. 2019)

Zkratky veřejných herbářů jsou uvedeny dle Index Herbariorum (Thiers 2018)

Citovaná literatura – viz Bibliografie projektu (<http://www.prirodavysociny.cz/cs/38/cevnate-rostliny>)