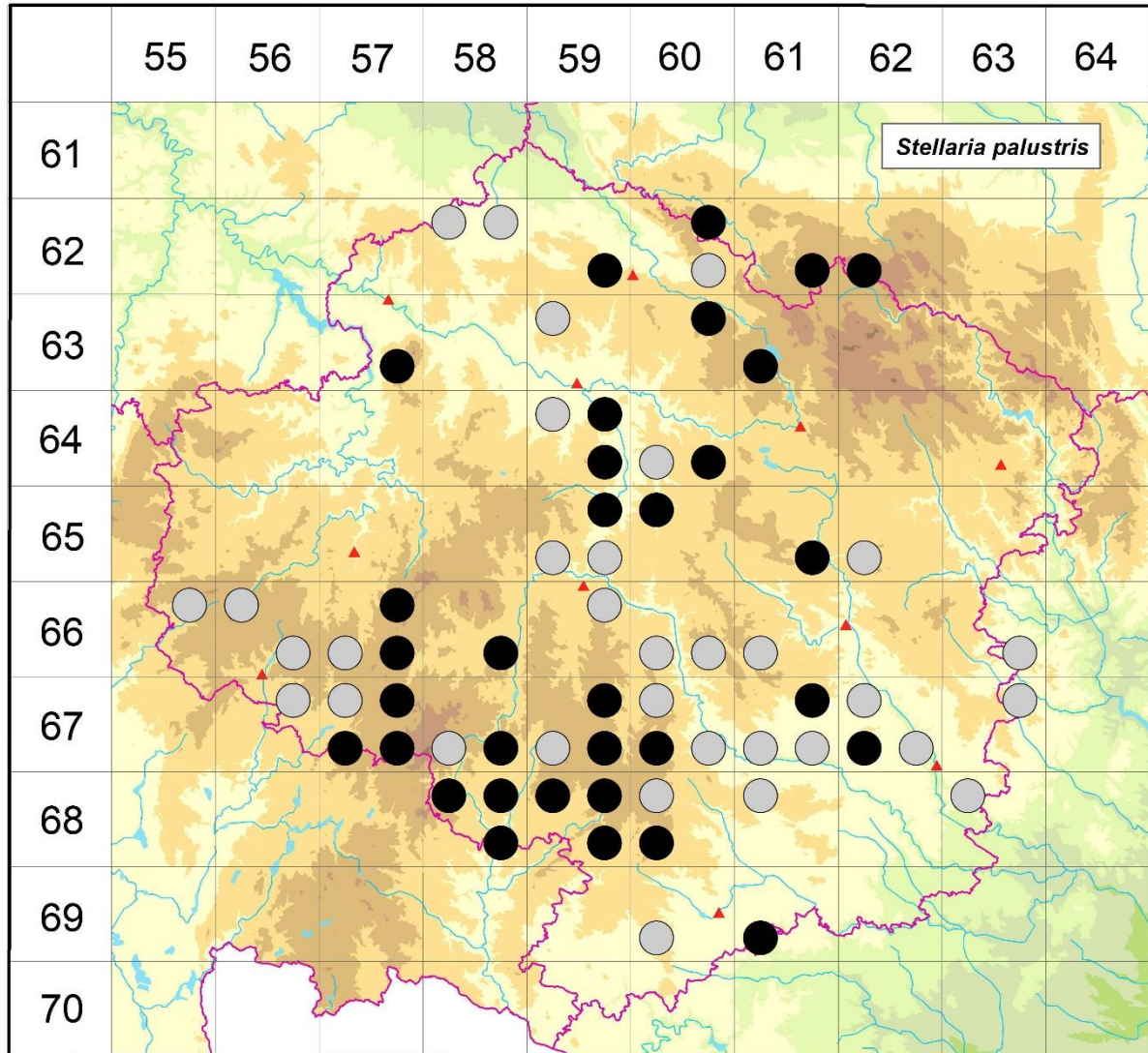


Rozšíření *Stellaria palustris* na Vysočině

**Červená kniha květeny Vysočiny**

Čech L., Ekrť L., Ekrťová E., Juříčka J. & Jelínková J.

Vytvořeno: 2019-07-22



- 1 = historický výskyt do r. 2000
- 2 = recentní výskyt od roku 2000 (včetně)
- 3 = nepůvodní výskyt

- 6258a 1 Leština u Světlé: U Leštiny (Čech 1998 MJ), na P břehu Sázavky, cca 600 m JJV žel. stanice v obci (Čech 1998 MJ)
- 6258b 1 Štěpánov u Leštiny: Mokřad u Štěpánova (Čech 1998 herb. Čech)
- 6259d 2 Nejedpín: r. Stínka (Kořínková 2009 in Kodet et al. 2011)
- 6260b 2 rybníky mezi Možděnicemi, Kocourovem a Dlouhým (Jirásek 1993 in Hadač et al. 1993), Dlouhý: Dlouhý r., S část lokality (Jirásek 1993 in Jirásek 1995), Dlouhý r., Z část (Bureš 1988 in Hadač et al. 1994, Bureš 1989 MJ, Hrouda 1990 in FK Hlinsko 1990, Jirásek 1992 in Jirásek 1998), Kocourov: poblíž rybníka, 0,7 km SSV obce (Bureš 1989 MJ), r. Návesní (Jirásek 1992 in Jirásek 1998, Jirásek 1993 in Hadač et al. 1994), r.

- Náveský (Faltysová 1991, Rusňák 2002), rybník Z cesty do Možděnice (Bureš 1988 in Hadač et al. 1994), Křemenice: rybník (Jirásek 1993 in Jirásek 1998), Možděnice: les a J břeh Kaprového r. (Hrouda 1990 in FK Hlinsko 1990)
- 6260d 1 Odraneč: údolí Cerhovky Z a SZ obce vč. plochy býv. rybníka (Faltys 1987, Grulich 1990, 1993, Čech 1992, Jirásek 1993 - vše in Hadač et al. 1994), Podmoklany: U protržené hráze, 1 km Z obce (Jirásek 1993 in Jirásek 1995), Údavy: 1-1,5 km J obce (Neuhäuslová & Neuhäusl 1975 in Hadač et al. 1994)
- 6261d 2 Vortová: Zlámanec (Krátký 2009 ČNFD), pod r. Utopenec 0,5 km SSZ obce (Grulich 1990 FK Hlinsko 1990)
- 6262c 2 Chlumětín: rašeliniště JV obce (Faltys 1984 NDOP), Svratouch: PP U Tučkovy hájenky (Kubešová et al. 2010)
- 6357d 2 Dobrá Voda Lipnická: mokřad (Kořínková 2010 in Kodet et al. 2010), Rejčkov: 500 m V obce (Ekrt & Ekrtová 2013 NDOP)
- 6359a 1 Horní Krupá: louka na Z okraji obce (Faltys 1989 NDOP)
- 6360b 2 Sobiňov: Niva Doubravy (Čech 1994 herb. Čech), niva Doubravy J obce (Faltys 1989 NDOP), louka S Zahájského r. (Faltysová 2016 NDOP), okolí r. Hlína (Faltys 1988 NDOP), NPR Ransko (Faltys 1985 NDOP)
- 6361c 2 Račín: PP Mlýnský potok a Uhlířky, 200-450 m J-JV hráze Vepřovského nového r. (Eleder et Vaněk 1988, not. Juříčka 2007, Juříčka & Juříčková 2008), PR Mlýnský potok a Uhlířky, podél potoka pod Vepřovským novým r. (Eleder et Vaněk 1988, Juříčka & Juříčková 2008)
- 6459a 1 Baštínov: vodní příkop (Schwarzel 1866 MJ)
- 6459b 2 Termesivy: Olšina u Šlapanky (Čech 1996 herb. Čech, not. Čech 2011), PP Šlapanka (Čech 1997 in Čech 2003, Slanina 2001 NDOP, Sedláček 2016 NDOP)
- 6459d 2 Šlapanov: U splavu (Čech 2002 MJ), na L břehu Šlapanky nad splavem, cca 1,2 km J-JV kostela v obci (Čech 2002 MJ), cca 1,5 km J kostela v obci (Špinar 2002 NDOP, Šafářová 2014 NDOP)
- 6460c 1 Věžnice: údolí kolem Šlapanky při ústí Zlatého potoka (Jatiová 1962)
- 6460d 2 Brzkov: J břeh r. Vampolák (Čech 2003 MJ, Lysák 2003 NDOP), Z břeh r. Hraniční (Čech 2003 MJ)
- 6559b 2 Střítež: U tří věžiček (Čech 2003 MJ), na Z břehu Cihlářského r., cca 1 km ZJZ žel. zastávky v obci (Čech 2003 MJ)
- 6559c 1 Jihlava: olšina před ústím Smrčenského potoka do Jihlavy (Ambrož 1930)
- 6559d 1 Helenín: na louce u žel. mostu pod obcí (Zlámalík 1972 in Zlámalík 1973), údolí řeky Jihlavy od hl. nádraží v Jihlavě po žel. most přes řeku Jihlavu pod Helenínem a P údolní svah mezi Panským mlýnem a Helenínem (Zlámalík 1993), Měšín: údolí nad L břehem potoka na P straně silnice do Polné, 1 km SSV obce (Růžička 1996 MJ), Pávov: při SZ okraji Pávovského r. u Nového Pávova (Smejkal 1971 MJ), při Z břehu Pávovského r. (Smejkal 1978 MJ)
- 6560a 2 Polná: cca 1,9 km JJZ obce (Konvalinková 2004 NDOP), louka J města (Diener 1925 PLADIAS)
- 6561d 2 Zadní Zhořec: r. Starý (Juříčková 2012 NDOP)
- 6562c 1 Bory: PP Mrázkova louka (Anonymus 1949 NDOP, Grüll 1985 NDOP)
- 6655b 1 Vintířov: okraj pole cca 0,3 km V obce (Hlůza 1981 PLADIAS)
- 6656a 1 Lidmaň: okraj lesa cca 0,6 km JZ osady a polní cesta (Hlůza 1981 PLADIAS)
- 6656d 1 Pravíkov: les cca 1,2 km V obce (Hlůza 1981 PLADIAS)
- 6657b 2 Dobrá Voda u Pelhřimova: U nádraží (Čech 2008 herb. Čech), údolí potoka Podlesník pod nádražím (Čech & Komárek 2008 NDOP), louky nad rybníkem ca 1,2 km SSV obce (v r. 1978 a 1982 in Chán et al. 2001), Zajičkov: rybník u samoty Letny (Rybenský s.d. PLADIAS)

- 6657c 1 Ctiboř u Častrova: horní rybníček ca 1,1 km S osady (v r. 1986 in Chán et al. 2001), Veselá: r. Hladov při Z okraji lesa Skály (v r. 1986 in Chán et al. 2001)
- 6657d 2 Horní Cerekev: r. Frejlach (Kořínková 2009 in Kodet et al.), Rohovka u Dobré Vody: louka při silnici směr Dobrá Voda ca 600 m S osady (Rybenský 1985 in Chán et al. 2001), louka při okraji lesa ca 500 m VJV osady (Rybenský 1985 in Chán et al. 2001)
- 6658d 2 Jezdovice: Bažiny pod Novým mlýnem (Čech 2006 herb. Čech), V břeh J chobotu Jezdovického r., ca 1,3 km J-JJV žel. stanice v obci (Čech 2006 herb. Čech in Hadinec & Lustyk 2007)
- 6659b 1 Kosov: na P břehu řeky [Jihlavy] 0,5 km JV Kosovského lomu (Zlámalík 1973)
- 6660c 1 Dolní Smrčné: náplavy na L břehu řeky [Jihlavy] 2 km J žel. zastávky Přímělkov (Zlámalík 1972 in Zlámalík 1973), Strážov: údolí Brtnice, mlýn Doubkov (Ondráčková 1972 ZMT)
- 6660d 1 Radošov (Uličný 1898 ZMT)
- 6661c 1 Hroznatín: louka na SZ okraji obce (Růžička 1990 MJ, Růžička 1990 MJ in PLADIAS)
- 6663d 1 Křoví: okraj lesa a pole 1 km Z obce (Hašková & Zázvorka 1986 PLADIAS)
- 6756b 1 Rodinov: r. Hraničář (Čech 1996 herb. Čech), Štítné: louka na SZ okraji obce (Hlůza 1981 PLADIAS)
- 6757a 1 Žirovnice: Louka u Hájku (Čech 1999 MJ, not. Čech 2007), S břeh Pláňavského r. (Čech 1999 MJ)
- 6757b 2 Heřmaněč: les Jalovčí cca 0,7 km JZ [Z] obce (Hlůza 1981 PLADIAS), rašeliniště u Kalištského r. (Rybniček & Rybníčková 1972), Horní Ves (Rybniček & Rybníčková 1972), Jihlávka: S břeh r. Kaliště (Rybniček 1960 in Rybniček 1974), Kaliště: Na Velkých dílech (Čech 2009 MJ)
- 6757c 2 Prostý: nad Popruským r. (Čech 2007 MJ), Vlčetín: les cca 1,5 km V obce (Hlůza 1981 PLADIAS)
- 6757d 2 Jihlávka: V Lísovech (Rybniček 1960 in Rybniček 1974, Rybniček & Rybníčková 1972), Kaliště: na L břehu Dubenského potoka, cca 700 m S křižovatky v obci (Čech 2009 MJ)
- 6758c 1 Mrákotínsko: rašelinná louka mezi Horním a Dolním Mrzatcem (Dittrichová & Unar 1984), Řásná: louka na JV břehu u Velkého Pařezitého r. (Diener 1943 PLADIAS)
- 6758d 2 Doupě: PR Rašeliniště Bažantka (Růžička 1974 MJ, 1975 MJ, 1978 MJ, Ekrt et Ekrtová 2013 MJ), rašeliniště Bažantka (Rybniček & Rybníčková 1972, Růžička 1979 in Růžička 1987, not. Čech 1993, 2012, Čech 1998 in Plunder 2008, Plunder 2002 in Plunder 2008, Ekrtová 2013 NDOP, Ekrtová & Ekrt 2014 in Ekrtová et al. 2015c), r. Dolní Šilhánek (Čech 2006 MJ), Šilhánky (not. Čech 1992, Čech 2006 MJ), Doupský r. (Doležal 2000 NDOP), u potoka nad Třeštickým r. pod silnicí do Třeštice, 500 m VSV obce (Růžička 1974 MJ, 1975 MJ), kolem přítoku Třeštického r., asi 200 m S obce (Růžička 1979 in Růžička 1987), Třeštický r. (Kořínková 2009 in Kodet et al. 2011), vlevo od silnice do Třeštice na SV okraji obce (Růžička 1975 in Růžička et al. 1968-2011, Růžička 1976 MJ), 0,5 km JZ obce (Rybniček 1960 in Rybniček 1974), louky JZ obce (Balátová-Tuláčková 1976 in Balátová-Tuláčková 2003), Telč: nivní louky SV města (Balátová-Tuláčková 1976 in Balátová-Tuláčková 2003)
- 6759b 2 Brodce: Nad Strážovem (Čech 2013 herb. Čech), Opatov: v nivě J r. Strážov (Čech 2013 NDOP)
- 6759c 1 Nevcehle: v aluviu potůčku za odbočkou do obce (Balátová-Tuláčková 1976 in Balátová-Tuláčková 2003)
- 6759d 2 Hladov: nad Hladovským r. (Čech 2003 MJ), při SZ břehu Hladovského r. (Čech 2003 MJ), Opatov: mezi rybníky Jinšov a Vidlák asi 1,55 km JJZ centra obce (Ekrt 2004 NDOP, Hofhanzlová 2004 MJ, Juřička 2011 MJ, Lustyk & Prančl 2011 in Grulich 2014, Komárek 2013 NDOP), rašeliniště nad (asi správně pod) r. Vidlák asi 1,2 km J centra obce (Ekrt 2004 MJ), pod r. Vidlák (Ekrt 2004 NDOP, Komárek 2013 NDOP), pod r.

- Zlatomlýn (Čech 2013 NDOP), Pod Opatovským lesem (Čech 2013 herb. Čech), PR Opatovské zákopy (Ondráčková 1982 ZMT)
- 6760a 1 Hrutov: údolí Hrutovského potoka, nad r. Obůrka (Ondráčková 1974, 1980 ZMT)
- 6760c 2 Heraltice: Heraltické lesy (Jičínský 1934 ZMT), Hrutov: PR Na Podlesích (Ondráčková 1978 ZMT, Houzarová 1983 ZMT, Votava 2001 NDOP)
- 6760d 1 Čechočovice: aluvium Stařečského potoka nad Pastvištním r. (Balátová-Tuláčková 1967 in Balátová-Tuláčková 1973)
- 6761b 2 Nárámeč: nad Perným r. (Komárek 2014 NDOP)
- 6761c 1 Pocoucov: r. Výčapský (Jičínský 1925 ZMT), Třebíč: Podklášteří, r. Kuchyňka (Jičínský 1925 ZMT), Podklášteří, r. Zámíš (Jičínský 1949 ZMT), město a okolí, u Pavilonku (Nováček 1926 ZMT)
- 6761d 1 Kožichovice: pravý bezejmenný přítok Jihlavy, tzv. 3. Chmelenec V Třebíče (Řehořek 1960 ZMT, Řehořek 1960 in Řehořek 1961)
- 6762a 1 Budišov: údolí Kundelovského potoka pod r. Skalka, cca 1,9 km VSV kostela v obci (Houzarová & Ondráčková 1992 ZMT), údolí přítoku Oslavy nad r. Kundelákem (Balátová-Tuláčková 1992 in Balátová-Tuláčková & Ondráčková 1993)
- 6762c 2 Pozďatín: Maršovec (Čech 2013 herb. Čech), Studenec: pod Z úsekem hráze r. Vrbinec (Ondráčková 1987 ZMT), louka u Studeneckého nového r. (Nováčková 1975), mezi r. Vrbinec a tratí (Balátová-Tuláčková 1987 in Balátová-Tuláčková & Ondráčková 1993)
- 6762d 1 Častotice: r. Dubovec (Dvořák 1907 ZMT), Okarec: Okarecký potok, r. Poulík (Ondráčková 1987 ZMT)
- 6763b 1 Křoví: údolí Bitýšky (Zelená 1970 in Zelená & Šeda 1973), Zálesná Zhoř: údolí Bílé Vody, v J části PP Zhořská mokřina (Řepka 1995 ZMT)
- 6858a 2 Borovná: u r. Šilhan (Kaplan 2005 in Čech et al. 2006, Ekrťová & Ekrť 2009c), Mrákotínsko: smrkový les na Z svahu Jasanky (Dittrichová & Unar 1984), Praskolesy: kolem rybníků (Rybníček & Rybníčková 1972), druhý rybník, 600 m JZ obce (Růžička 1974 MJ), u horního rybníka, asi 800 m ZJZ obce (Růžička 1974 MJ), na S břehu horního vypuštěného rybníka 600 m Z obce (Růžička 1974 in Růžička 1987), u horního rybníka (Rybníček 1964 in Rybníček 1974), Pod Velkým rybníkem (not. Čech 2000)
- 6858b 2 Kostelní Myslová: u říčky Strouha, cca 700 m SZ kostela v obci (Ekrťová 2013 MJ, NDOP, Ekrťová & Ekrť 2013 MJ), Krahulčí: rašeliniště nad rybníčkem asi 1 km VSV obce (Růžička 1979 in Růžička 1987), Telč: Pospíchalův r. (Růžička 1974 MJ), louky SV města (Balátová-Tuláčková 1976 in Balátová-Tuláčková 2003)
- 6858d 2 Černíč: PP Černíč (Ekrťová & Ekrť 2014 in Ekrťová et al. 2015c, Ekrť 2014 MJ), Myslůvka: Na Klátově (not. Čech 2005), Slaviboř: rašeliniště Na klátově (Ekrť 2004 MJ, Hofhanzlová & Štechová in Hofhanzlová et al. 2005, Štechová & Štech 2007 in Štechová & Štech 2009)
- 6859a 2 Olšany: mezi silnicí do Telče a potokem u Z břehu r. Vodnatý, 1400 m ZSZ obce (Růžička 1984 MJ), Vodnatý r. u samoty Pilka (Růžička 1984 MJ, Hofhanzlová 2007 NDOP)
- 6859b 2 Opatov: PR Opatovské zákopy (Ekrť et Ekrťová 2013 MJ, Ekrťová & Ekrť 2013 MJ in Ekrťová et al. 2014, Komárek 2013 NDOP), Sedlatice: u většího rybníka v obci (Frendlovská 1985), pod Hruškovcem (Ekrťová & Ekrť 2005 MJ, Ekrť et Hofhanzlová 2005 MJ, not. Čech 2006), Stará Říše: na S břehu r. Velký Hruškovec (Růžička 1984 MJ), r. Malý Hruškovec (Růžička 1986 MJ)
- 6859d 2 Bohuslavice: na L břehu Otvrněského potoka ca 1 km JV centra obce (Ekrť 2004 in Chán et al. 2005), cca 1 km JV obce (Ekrť 2008 NDOP), Krasonice: L břeh Prokopky, 1,35 km SZZ kostela v obci (Merunková 2005 in Merunková 2006), Zdeňkov: u Prokopa (Čech 2005 MJ, Čech & Komárek 2008 NDOP), S r. Prokop, cca 1,5 km ZJZ kaple v obci (Čech 2005 MJ)
- 6860a 1 Lesná: aluviální louky (Balátová-Tuláčková 1976 in Balátová-Tuláčková 2003)

- 6860c 2 Želetava: nad koupalištěm (Čech 2005 ZMT)  
6861a 1 Slavice: při cestě do obce (Jičínský 1923 ZMT)  
6863a 1 Náměšť n. O.: při kraji rybníků a na rybníčných lukách (Römer s.d. in Formánek 1887)  
6960c 1 Moravské Budějovice: údolí Jevišovky, louka nad r. Hrachovec (Ondráčková 1986 ZMT)  
6961c 2 Hostim: v údolí potoka Nedvědky, 2,0 km SSV zámku v obci (Chytrý & Chytrá 2011 in Grulich 2014), Ohrazenice: údolní niva L přítoku Nedveky, cca 2 km JV kaple v obci (Ondráčková 1987 ZMT)

Zdrojová data:

ČNFD: Česká národní fytoecnologická databáze (spravována Ústavem botaniky a zoologie Přírodovědecké fakulty Masarykovy univerzity Brno)

NDOP: nálezočná databáze ochrany přírody (spravována Agenturou ochrany přírody a krajiny ČR)

Pladias: databáze výskytu druhů projektu Pladias BÚ AV ČR v Průhonicích (Wild et al. 2019)

Zkratky veřejných herbářů jsou uvedeny dle Index Herbariorum (Thiers 2018)

Citovaná literatura – viz Bibliografie projektu (<http://www.prirodavysociny.cz/cs/38/cevnate-rostliny>)