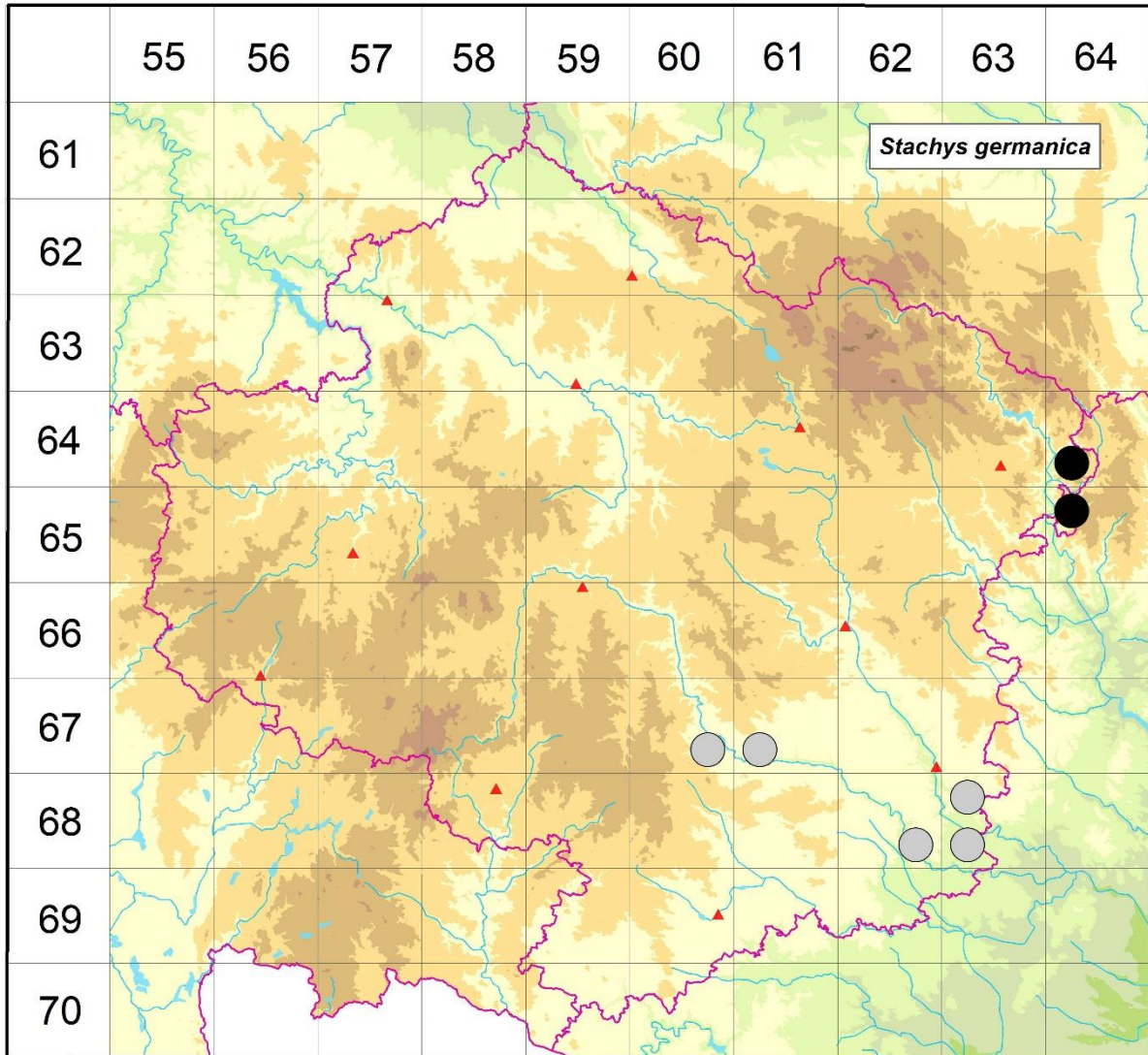


## Rozšíření *Stachys germanica* na Vysočině

### Červená kniha květeny Vysočiny

Čech L., Ekrt L., Ekrtová E., Juříčka J. & Jelínková J.

Vytvořeno: 2019-07-22



- 1 = historický výskyt do r. 2000
- 2 = recentní výskyt od roku 2000 (včetně)
- 3 = nepůvodní výskyt

- 6464c 2 Koroužné: při ústí Tresného potoka do Svatky (Šmarda 1943 in Hadinc et al. 2004), Švařec: NPP Švařec, několik mikrolokalit (Čech 2002 her. Čech, Čech 2002 in Hadinec et al. 2004, Lysák 2003 NDOP, Lysák 2005 NDOP, not. Čech 2006, 2009, 2015, not. Němec & Ekrt 2016)
- 6564a 2 váp. ostrůvek mezi Dolním Čepím a Ujčovem (Šmarda 1929), Dolní Čepí: bývalý vápencový lom ca 360 m SSZ kostela v obci (Němec & Ekrtová 2016 MJ)
- 6760d 1 Nová Ves: údolí Jihlavy, suchá kamenitá stráž nad Červeným mlýnem (Jičínský 1932 ZMT, Veselský 1934 ZMT), u obce blíže Třebíče (Zavřel s.d. in Formánek 1887), pod obcí (Jičínský 1902 DOMIN 1945)

- 6761c 1 Třebíč (v r. 1963 in Vlček 1973)
- 6862d 1 Dřínová hora, svahy k Jihlavce u Kramolína (Suza 1931b), údolí Jihlavy, Kramolínské hradisko (Ondráčková 1966 ZMT)
- 6863a 1 Kuroslepy (Römer 1855)
- 6863c 1 Mohelno (Makowsky 1863 fide Anonymus 1936-1945, Suza 1928, Drtílek 1946), NPR Mohelenská hadcová step (Dvořák 1927, 1928 ZMT), údolí Jihlavy, na L břehu u Dukovanského mlýna a Papírny (Jičínský 1921, 1925 ZMT)

Zdrojová data:

ČNFD: Česká národní fytoocenologická databáze (spravována Ústavem botaniky a zoologie Přírodovědecké fakulty Masarykovy univerzity Brno)

NDOP: nálezová databáze ochrany přírody (spravována Agenturou ochrany přírody a krajiny ČR)

Pladias: databáze výskytu druhů projektu Pladias BÚ AV ČR v Průhonicích (Wild et al. 2019)

Zkratky veřejných herbářů jsou uvedeny dle Index Herbariorum (Thiers 2018)

Citovaná literatura – viz Bibliografie projektu (<http://www.prirodavysociny.cz/cs/38/cevnate-rostliny>)