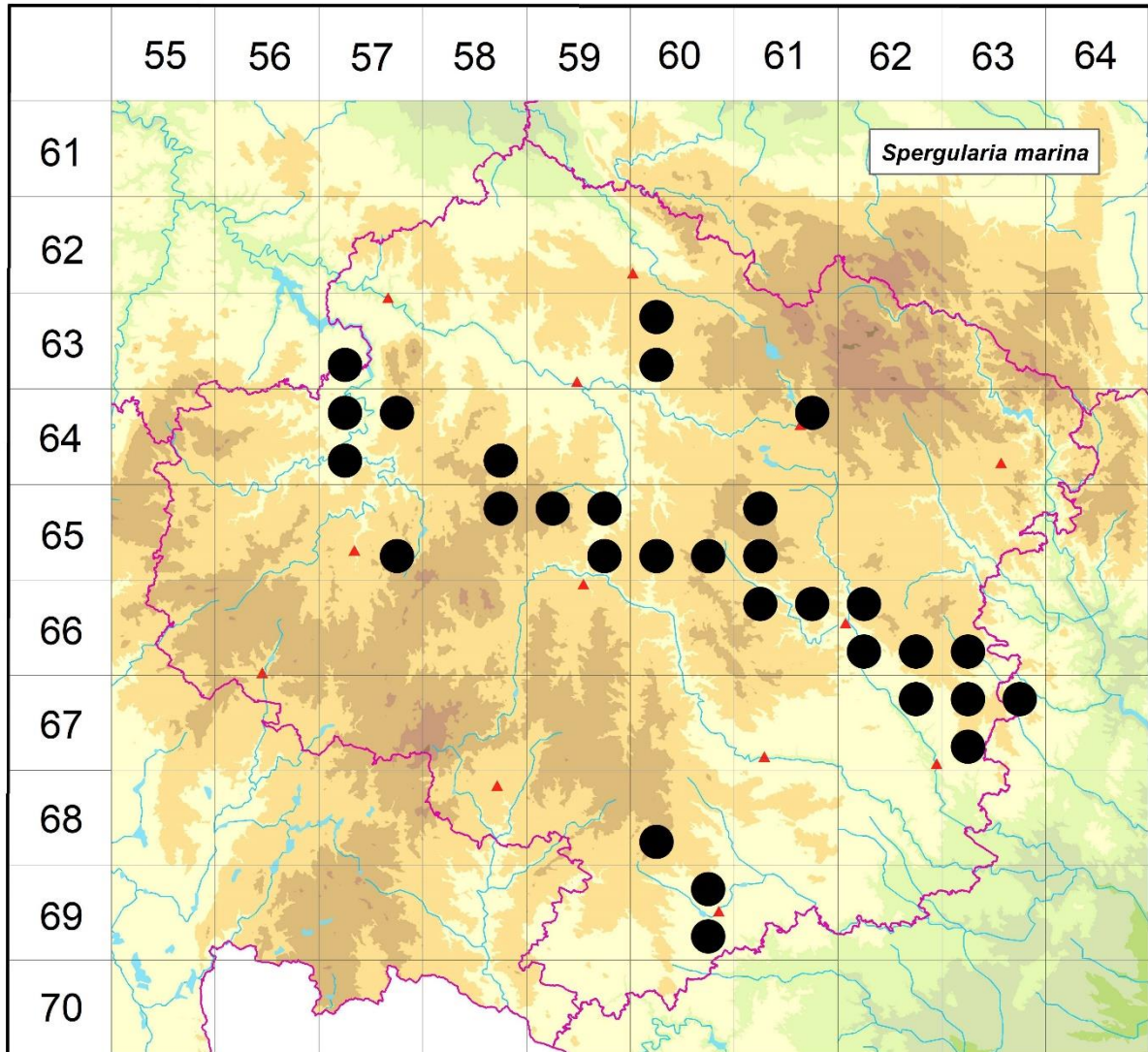


Rozšíření *Spergularia marina* na Vysočině  
**Červená kniha květeny Vysočiny**  
 Čech L., Ekrt L., Ekrtová E., Juříčka J. & Jelínková J.

Vytvořeno: 2020-05-22



- 1 = historický výskyt do r. 2000
- 2 = recentní výskyt od roku 2000 (včetně)
- 3 = nepůvodní výskyt

- 6357c 2 Hořice: dálnice D1 u sjezdu od Prahy S-SSV Hořic, střed dálnice (Ducháček 2005 PR)
- 6360a 2 Střížov: silnice na Ždírec nad Doubravou, 0,9–1,4 km V/VJV od kapličky v obci, okraj silnice (not. M. Ducháček & P. Kúr 2016)
- 6360c 2 Krátká Ves: okraj silnice na Havlíčkův Brod, podél lesa cca 1,0 km ZJZ středu obce (Kúr & Ducháček 2014 PR)
- 6457a 2 Píšť – okraj dálnice (středový pruh) JZ od obce, hojně (M. Ducháček, P. Kúr, R. Paulič 2017 PR)
- 6457b 2 Jiřice: okraj dálnice D1 ve směru na Brno, cca 900 m SSZ kostelíka v obci (Ducháček 2005 PR)
- 6457c 2 Humpolec, dálnice D1 ve směru Brno – Praha, okraj (M. Ducháček & P. Kúr 2018 PR)

- 6458d 2 Mikulášov: dálnice D1 ve směru na Brno u pumpy S obce, okraj vozovky (Ducháček 2005 PR, Kúr & Ducháček 2015 PLADIAS), Skorkov: dělicí pruh a krajnice dálnice D1 na přibližně 99,7 km Z obce (Višňák 2006 PLADIAS), Slavnič: na 99,8-100,2 km souvisle podél zatáčky na krajnici do Prahy (Suchara 1985 PLADIAS)
- 6461b 2 Žďár nad Sázavou: JV okraj města, Brněnská ulice, okraj vozovky na výjezdu z kruhového objezdu (Zámečník & Ducháček 2015 PLADIAS)
- 6557d 2 Olešná: okraj silnice na Pelhřimov, cca 950 m ZIZ kostelíka v obci (Kúr & Ducháček 2015 PLADIAS)
- 6558b 2 Zbinohy: dálnice D1 na 103,2 km SSV obce (Višňák 2006 PLADIAS)
- 6559a 2 Smrčná: dálnice D1 na 108,7 km, cca 2,1 km V-VSV obce (Višňák 2006 PLADIAS), dálnice D1 poblíž silnice na Štoky 106,3-106,8 km dálnice (Višňák 2006 PLADIAS), středový pás dálnice D1 (Praha-Brno) 1,5 km SSZ kostela ve vsi (Horsák et al. 2009 BRNU), Úsobí: exit D1 (Čech 2007 MJ, Čech 2007 herb. Čech, rev. Ducháček), u sjezdu z dálnice D1 (směr Brno), okraj dálnice, 500 m SV kóty Skalky, cca 3 km J obce (Čech 2007 MJ), Větrný Jeníkov: okraj dálnice D1 ve směru od Brna, exit na Petrovice (Ducháček 2005 PR)
- 6559b 2 Jihlava-Pávov: dálnice D1, výjezd od pumpy (na Brno) cca 4,4 km S žel. nádraží Jihlava (Ducháček 2005 PR), dálnice D1 přibližně na 110,2 km na SV svahu Ptačího vrchu (Višňák 2006 PLADIAS)
- 6559d 2 Měšín: uprostřed dálnice D1 mezi oběma tahy ca 1,0 km JJV kapličky v obci (Ducháček 2005 in Čech et al. 2006, Ducháček 2005 HR, CHOM, PR), Střítež: dálnice D1 cca 1,5 km od kostela v obci (Kúr & Ducháček 2015 PLADIAS)
- 6560c 2 Rytířsko: dálnice D1, exit Velký Beranov (Višňák 2007 ČNFD), Vysoké Studnice: V Jihlavy, dálnice D1 ve směru na Brno, okraj vozovky u pumpy S-SSZ obce (Ducháček 2005 PR)
- 6560d 2 Meziříčko, dálnice D1, středový dělicí pruh cca 3,4 km Z od kostela v obci (not. M. Ducháček & P. Kúr 2017)
- 6561a 2 Rudolec: okraj silnice na Bohdalov 1,1 km V zámečku v obci (Kúr & Ducháček 2014 PR)
- 6561c 2 Měšín: D1 (Čech 2006 MJ a herb. Čech, rev. Ducháček), středový pruh dálnice D1, cca 2 km ZSZ kostela v obci (Čech 2006 MJ)
- 6661a 2 Měšín: D1 (Chrtek & Ducháček 2005 in Čech et al. 2006), dálniční sjezd a nájezd na S okraji obce (Chrtek jun. & Ducháček 2005 in Čech et al. 2006), dálnice D1, Z mostu silnice na Blížkov, středový dělicí pruh (Chrtek jun. & Ducháček 2005 PR)
- 6661b 2 Lavičky: krajnice dálnice D1, směr Praha 141,5-140,0 km, exit 141 (Kocián 2015 NJM, OL, PR), Stránecká Zhoř: okraj dálnice D1 ve směru na Brno u pumpy cca 1,3 km V-VJV obce (Ducháček 2005 PR)
- 6662a 2 Velké Meziříčí: okraj dálnice D1 ve směru na Brno u benzínové pumpy cca 500 m V-VSV zámku v obci (Kúr & Ducháček 2015 PLADIAS)
- 6662c 2 Velké Meziříčí: směrem na Brno roztroušeně v písku na krajnici na V okraji obce (Suchara 1985 PLADIAS), dálniční křižovatka na JV okraji města (Lippl 2011 in Grulich 2014)
- 6662d 2 Jáchymov: okraj dálnice D1 (Ducháček 2005 PR), Lhotka: sjezd dálnice D1 od Brna směr Osová Bítýška (Ducháček 2005 PR), výjezd z dálnice D1 S obce (Trávníček 2013 OL), sjezd z dálnice D1, směr Praha 154,0-153,5 km (Kocián 2014 PR)
- 6663c 2 Osová Bítýška: okraj silnice na Velkou Bíteš, 2,1 km JV kostela v obci (Kúr & Ducháček 2014 PR)
- 6762b 2 Číkov: navážky zasolené zeminy z D1 při J okraji obce (not. E. Ekrtová 2019, not. P. Kúr & L. Ekrt 2020)
- 6763a 2 Košíkov: exit D1 (Čech 2015 herb. Čech, rev. Ducháček), Velká Bíteš: sjezd do Bíteše z dálnice D1 od Brna (Ducháček 2005 PR), okraj dálnice D1 ve směru na Brno V silnice

- na Jinošov (Ducháček 2005 PR), dálnice D1 ve směru na Brno u silnice na Jinošov, v oblouku nájezdu na dálnici (Kúr & Ducháček 2015 PLADIAS)
- 6763b 2 Přebyslavice: okraj dálnice D1 ve směru na Brno u pumpy cca 1,4 km JV obce (Ducháček 2005 PR), podél krajnice dálnice D1 (ve směru Praha – Brno) u odpočívadla Devět Křížů, 0,9 km JV obce (Kaplan 2013 herb. Kaplan PLADIAS)
- 6763c 2 Jinošov: okraj silnice na Náměštl n. O. cca 1,2 km JZ kostela v obci (Kúr & Ducháček 2014 PR)
- 6860c 2 Martínkov: silnice na Želetavu cca 2,0 km S od kostela v obci, okraj vozovky (not. M. Ducháček & P. Kúr 2017)
- 6960b 2 Moravské Budějovice: okraje hlavní silnice č. 38 a výjezdu do obce ca 2 km ZSZ od zámku v obci (not. P. Kúr & L. Ekrt 2020)
- 6960d 2 Moravské Budějovice, silnice na Vesce cca 700 m ZSZ od středu vsi Lažínky, okraj vozovky (not. M. Ducháček 2019)

Zdrojová data:

ČNFD: Česká národní fytoecnologická databáze (spravována Ústavem botaniky a zoologie Přírodovědecké fakulty Masarykovy univerzity Brno)

NDOP: nálezová databáze ochrany přírody (spravována Agenturou ochrany přírody a krajiny ČR)

Pladias: databáze výskytu druhů projektu Pladias BÚ AV ČR v Průhonicích (Wild et al. 2019)

Zkratky veřejných herbářů jsou uvedeny dle Index Herbariorum (Thiers 2018)

Citovaná literatura – viz Bibliografie projektu (<http://www.prirodavysociny.cz/cs/38/cevnete-rostliny>)