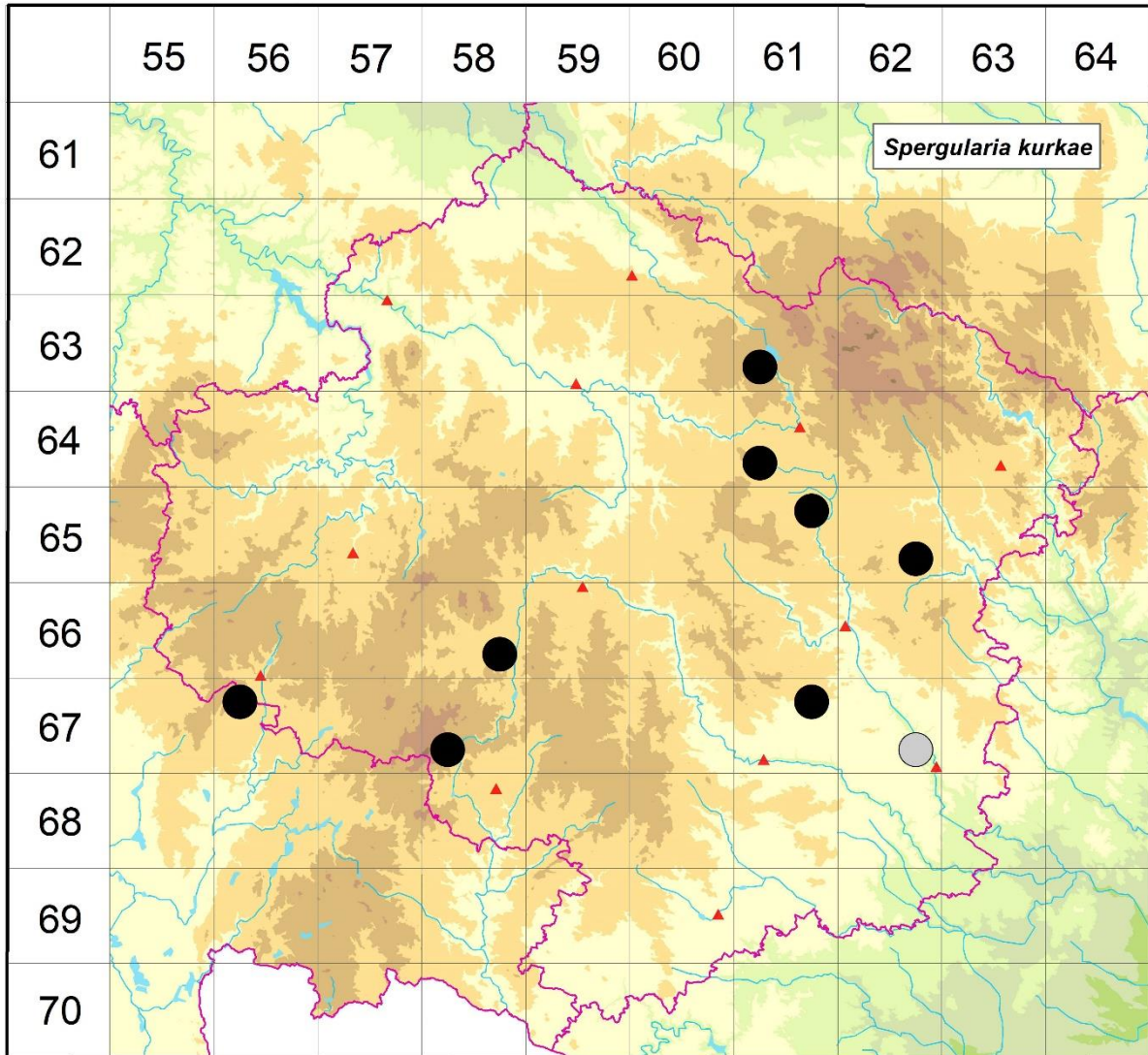


Rozšíření *Spergularia kurkae* na Vysočině
Červená kniha květeny Vysočiny
 Čech L., Ekrt L., Ekrtová E., Juříčka J. & Jelínková J.

Vytvořeno: 2019-07-22



- 1 = historický výskyt do r. 2000
- 2 = recentní výskyt od roku 2000 (včetně)
- 3 = nepůvodní výskyt

- 6361c 2 Polnička: Kamenný r. (Kúr 2012 CBFS), r. Velké Dářko, obnažená písčité půda, hojně (Vicherek 1969 BRNU), Škrdlovice: r. Velké Dářko (Smejkal 1969 MJ, Bureš 1989 BRNM, rev. Kúr), Nový r. (Kúr 2011 CBFS)
- 6461c 2 Nové Veselí: Veselský r. (s. coll. s. d. PRC, Kúr 2009 CBFS)
- 6561b 2 Březí nad Oslavou: r. Rendlíček (Smejkal 1966 BRNU, Dvořák 1976 BRNU, rev. Kúr), Ostrov n. Osl.: r. Rouperek (Smejkal 1966 BRNU, rev. Kúr), Pavlov: při S břehu r. Podvesník (Čech 2001 MJ, rev. Kúr)
- 6562d 2 Jívoví: Velký Markův r. (Komárek 2012 herb. Komárek, rev. Kúr, Kúr 2014 herb. Kúr)
- 6658d 2 Buková: r. Broum (Lepš & Ducháček 2005 PR, rev. Kúr)

- 6756a 2 Kamenice nad Lipou: Vlčetínecký r. (Čech 2012 herb. Čech, det. Kúr, Komárek 2012 herb. Komárek, rev. Kúr)
- 6758c 2 Lhotka: r. Horní Mržatec (Růžička 2000 MJ, rev. Kúr), Řásná: Velký Pařezitý r. (Pospíšil 1958 BRNM, OLM, rev. Kúr)
- 6761b 2 Nárameč: r. Gbeláček (Kúr 2011 CBFS)
- 6762d 1 Náměšť nad Oslavou: r. Rathan (Thenius 1921, 1932 BRNU, Horňanský 1959 BRNM, rev. Kúr)

Zdrojová data:

ČNFD: Česká národní fytoecnologická databáze (spravována Ústavem botaniky a zoologie Přírodovědecké fakulty Masarykovy univerzity Brno)

NDOP: nálezová databáze ochrany přírody (spravována Agenturou ochrany přírody a krajiny ČR)

Pladias: databáze výskytu druhů projektu Pladias BÚ AV ČR v Průhonicích (Wild et al. 2019)

Zkratky veřejných herbářů jsou uvedeny dle Index Herbariorum (Thiers 2018)

Citovaná literatura – viz Bibliografie projektu (<http://www.prirodavysociny.cz/cs/38/cevnate-rostliny>)