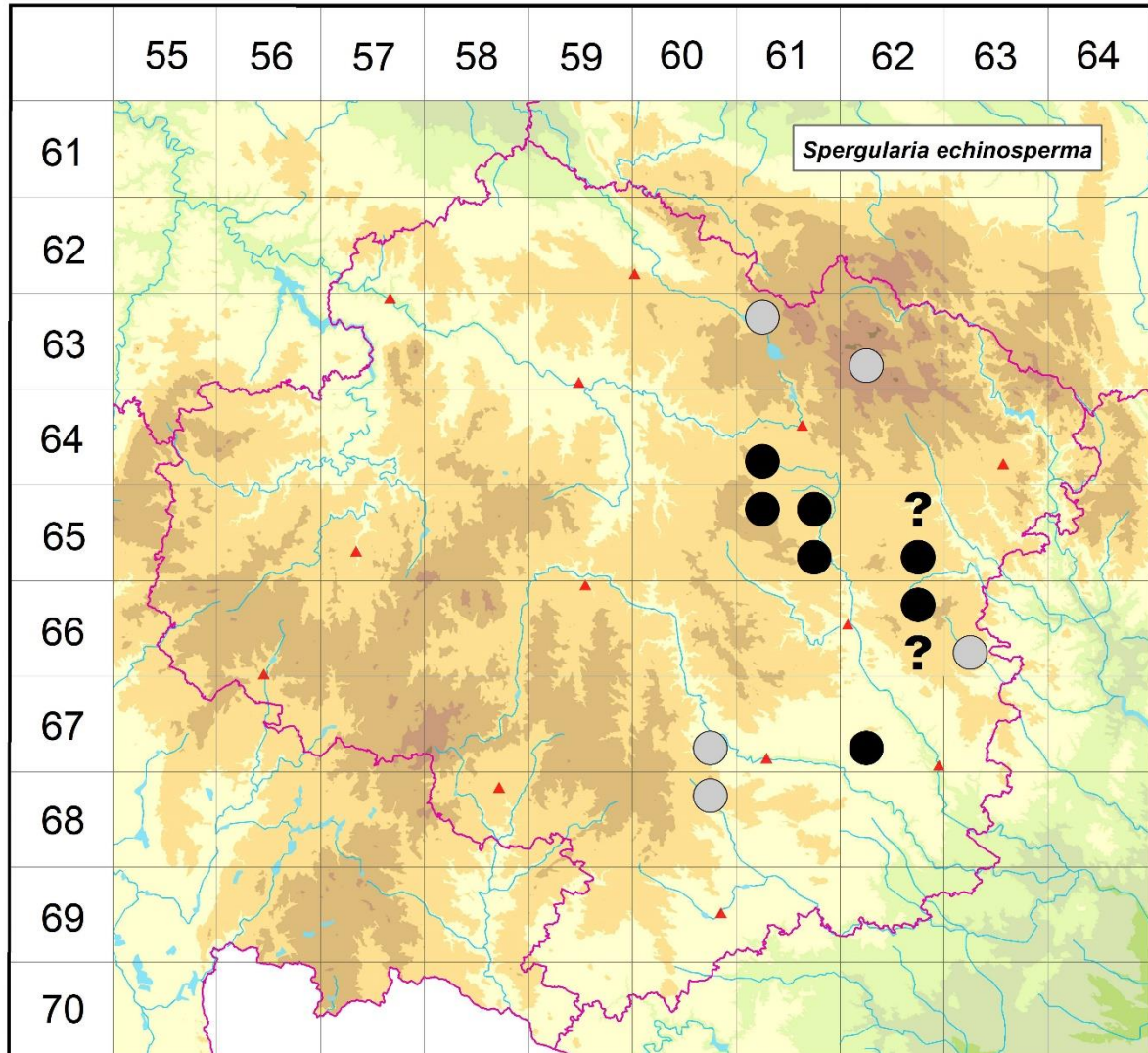


## Rozšíření *Spergularia echinosperma* na Vysočině

### Červená kniha květeny Vysočiny

Čech L., Ekrt L., Ekrtová E., Juříčka J. & Jelínková J.

Vytvořeno: 2019-12-11



- 1 = historický výskyt do r. 2000
- 2 = recentní výskyt od roku 2000 (včetně)
- 3 = nepůvodní výskyt

- 6361a 1 Vojnův Město: Malé Dářko (Podpěra 1948 BRNU, rev. P. Kúr)
- 6362c 1 Fryšava: r. Medlov (Smejkal 1951 BRNM, Pospíšil 1970 BRNM, Smejkal 1970 MJ), r. Sykovec (Smejkal 1961 BRNM, MJ, OP, PRC, Vicherek 1961 ČNFD, Smejkal 1975 MJ, Dvořák 1982 BRNU, Smejkal 1985 BRNU), J obnažený břeh r. Sykovec (Smejkal 1975 MJ)
- 6461c 2 Nové Veselí: Veselský r. (Lysák 2009 NDOP); Újezd u Žďáru nad Sázavou: Nový rybník (Čech 2016 herb. Čech, rev. Kúr)
- 6561a 2 Rudolec: obnažené a právě znovu zaplavované dno a břehy Pařezného r. (Kaplan 2005 herb. Kaplan, Kaplan 2005 in Čech et al. 2006, Čech 2017 herb. Čech), Pařezný r. (Lysák 2009 NDOP, Kúr 2011 CBFS)
- 6561b 2 Pavlov: r. Podvesník (Lysák 2005 NDOP, 2009 NDOP, Ducháček & Zámečník 2015 herb. Zámečník), obnažené dno při S břehu r. Podvesník (Čech 2001 herb. Čech),

- Podvesník sever (Čech 2001 herb. Čech, rev. Kúr), Starohorský r. (Komárek 2012 NDOP), Staropavlovský r. (Komárek 2012 NDOP), Znětínský r. (Komárek 2012 herb. Komárek, Komárek 2012 NDOP, Kúr 2014 herb. Kúr)
- 6561d 2 Netín: Křenčák (Lysák 2005 NDOP), Zadní Zhořec: r. Nový (Juříčková 2012 NDOP, Čech & Komárek 2013 NDOP, Čech & Komárek 2016, herb. Čech, herb. Komárek, rev. Kúr)
- 6562b 3 Moravec: r. Babka (Šmarda 1930 in Lysák 2000)
- 6562d 2 např. Radkov: rybník Nohavice (Kúr 2012 CBFS)
- 6662b 2 Kadolec: Kadolecký r. (Lysák 2007 NDOP, Čech 2012 herb. Čech, rev. Kúr, Kúr 2012 CBFS, Vydrová 2012 NDOP)
- 6662d 3 Osová Bitýška: r. Velký SZ obce (Šmarda 1930 in Lysák 2000)
- 6663c 1 Vlkov: r. Vlkovský (Vybíralová 1928 BRNU, Šmarda 1930 in Lysák 2000, Dvořák 1969 BRNU, Dvořák 1979)
- 6760d 1 Třebíč: u Steklého r. (Krajina 1924 PRC), na břehu Steklého r. (Jičínský 1925 ZMT)
- 6762c 2 Kojatín: obnažené dno r. Kojatínský (Kúr 2011 CBFS)
- 6860b 1 Stařeč: ad ripam piscinae prope p. Starč [= Stařeč] (Krajina 1924 W)

#### Zdrojová data:

ČNFD: Česká národní fytoocenologická databáze (spravována Ústavem botaniky a zoologie Přírodovědecké fakulty Masarykovy univerzity Brno)

NDOP: nálezořová databáze ochrany přírody (spravována Agenturou ochrany přírody a krajiny ČR)

Pladias: databáze výskytu druhů projektu Pladias BÚ AV ČR v Průhonicích (Wild et al. 2019)

Zkratky veřejných herbářů jsou uvedeny dle Index Herbariorum (Thiers 2018)

Citovaná literatura – viz Bibliografie projektu (<http://www.prirodavysociny.cz/cs/38/cevnate-rostliny>)