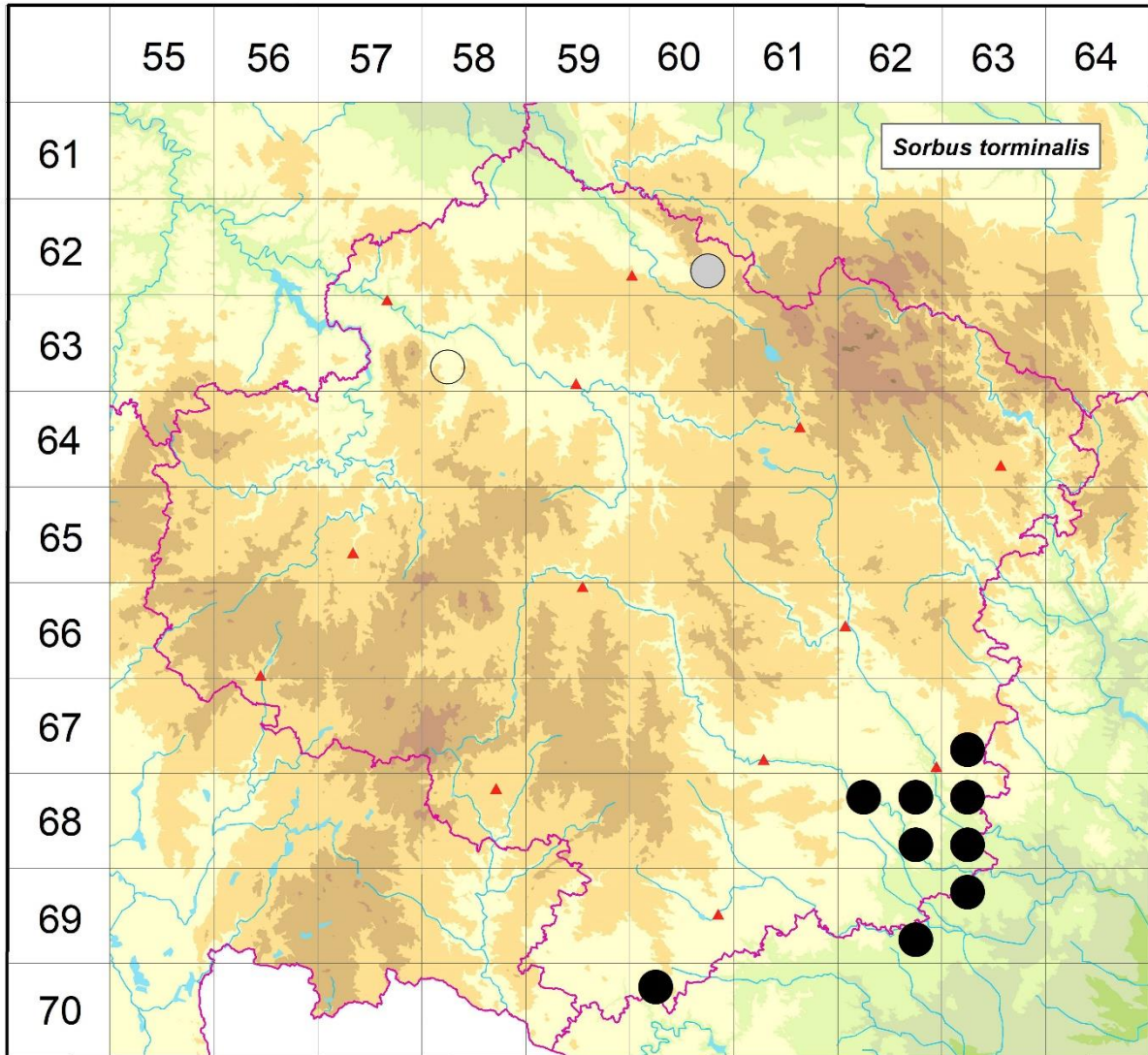


## Rozšíření *Sorbus torminalis* na Vysočině

### Červená kniha květeny Vysočiny

Čech L., Ekrť L., Ekrťová E., Juříčka J. & Jelínková J.

Vytvořeno: 2019-07-22



- 1 = historický výskyt do r. 2000
- 2 = recentní výskyt od roku 2000 (včetně)
- 3 = nepůvodní výskyt

- 6260d 1 Sloupno: lesní okraje s jalovcem, starý sad, JV obce (Jirásek 1993 in Jirásek 1995)
- 6358c 3 Dolní Město: při silnici do Lipnice n. Sáz. (Čábera 1960 MJ, 1963 MJ, 1964 MJ)
- 6763c 2 Kralice nad Oslavou: dubohabřina SV obce (Hrubý 2002 NDOP, Filippov 2015 NDOP)
- 6862a 2 Plešice: připravovaná PR Staré duby (Čech 2006)
- 6862b 2 Popůvky: lokalita Březinka nad Dalešickou přehradou ZJZ obce (Řepka 1993 in Koblížek et al. 1998), Sedlec u Náměště nad Oslavou: V dubině (not. Čech 2010), horní hrana Údolí Oslavy (Koutecký 2011 in Grulich 2014)
- 6862d 2 Dalešice, Kramolín, Mohelno, Slavětice: několik lokalit (not. Čech 2002-2010), Kramolín, Mohelno, Slavětice: řada údajů nad údolím Jihlavy nad i pod Dalešickou

- přehradou (např. Řepka 1993 in Koblížek et al. 1998, Čech 2006, Zelený 2007 ČNFD, Broum 2013 NDOP), Kramolín: údolí Jihlavy, 400 m JJV vrcholu Dřínová hora, cca 1,1 km ZSZ kaple v obci (Houzarová 2014 ZMT)
- 6863a 2 Březník: Lamberk (not. Čech 1999), Kuroslepy: PR Údolí Oslavy a Chvojnice, svahy nad údolím Chvojnice V obce (Zelený 2008 ČNFD), Sedlec u Náměště n. O.: Sedlecký hrad (not. Čech 2012), PR Údolí Oslavy a Chvojnice, v okolí Sedleckého hradu (např. Unar 1993 in Koblížek et al. 1998, Zelený 2008 ČNFD, Ekrt et al. 2014)
- 6863c 2 Kladeruby nad Oslavou: U Závory (not. Čech 2011), Kuroslepy: PR Údolí Oslavy a Chvojnice, svahy pod Kraví horou (např. Unar 1993 in Koblížek et al. 1998, Chrtek, Čech 2011 in Grulich 2014, Ekrt et al. 2014), Kraví hora (not. Čech 2008), Lhánice, Mohelno: řada lokalit v návaznosti na údolí Jihlavy J obcí (např. Řepka 1993 in Koblížek et al. 1998, Roleček 2011, Broum 2014 NDOP), Lhánice: Velká skála (not. Čech 2002), Mohelno: Hadcová step (not. Čech 2002)
- 6962d 2 Šemíkovice: Roldova stráň, Knížecí seč (not. Čech 2011), Tavíkovice: připravované PR Výrova skála (Čech 2006, Lacina 2012 NDOP, not. Ekrt 2016), Knížecí seč (např. Sutorý, Ondráčková 1993 in Koblížek et al. 1998, Roleček 2011, not. Ekrt 2016)
- 6963a 2 Dukovany: řídce na svazích údolí Jihlavy (např. Řepka 1993 in Koblížek et al. 1998, Broum 2013 NDOP)
- 7060a 2 Malý Dešov: Nad Svobodovým mlýnem, svahy nad L břehem Želetavky (Čech 2006)

#### Zdrojová data:

ČNFD: Česká národní fytoecnologická databáze (spravována Ústavem botaniky a zoologie Přírodovědecké fakulty Masarykovy univerzity Brno)

NDOP: nálezová databáze ochrany přírody (spravována Agenturou ochrany přírody a krajiny ČR)

Pladias: databáze výskytu druhů projektu Pladias BÚ AV ČR v Průhonicích (Wild et al. 2019)  
Zkratky veřejných herbářů jsou uvedeny dle Index Herbariorum (Thiers 2018)

Citovaná literatura – viz Bibliografie projektu (<http://www.prirodavysociny.cz/cs/38/cevnate-rostliny>)