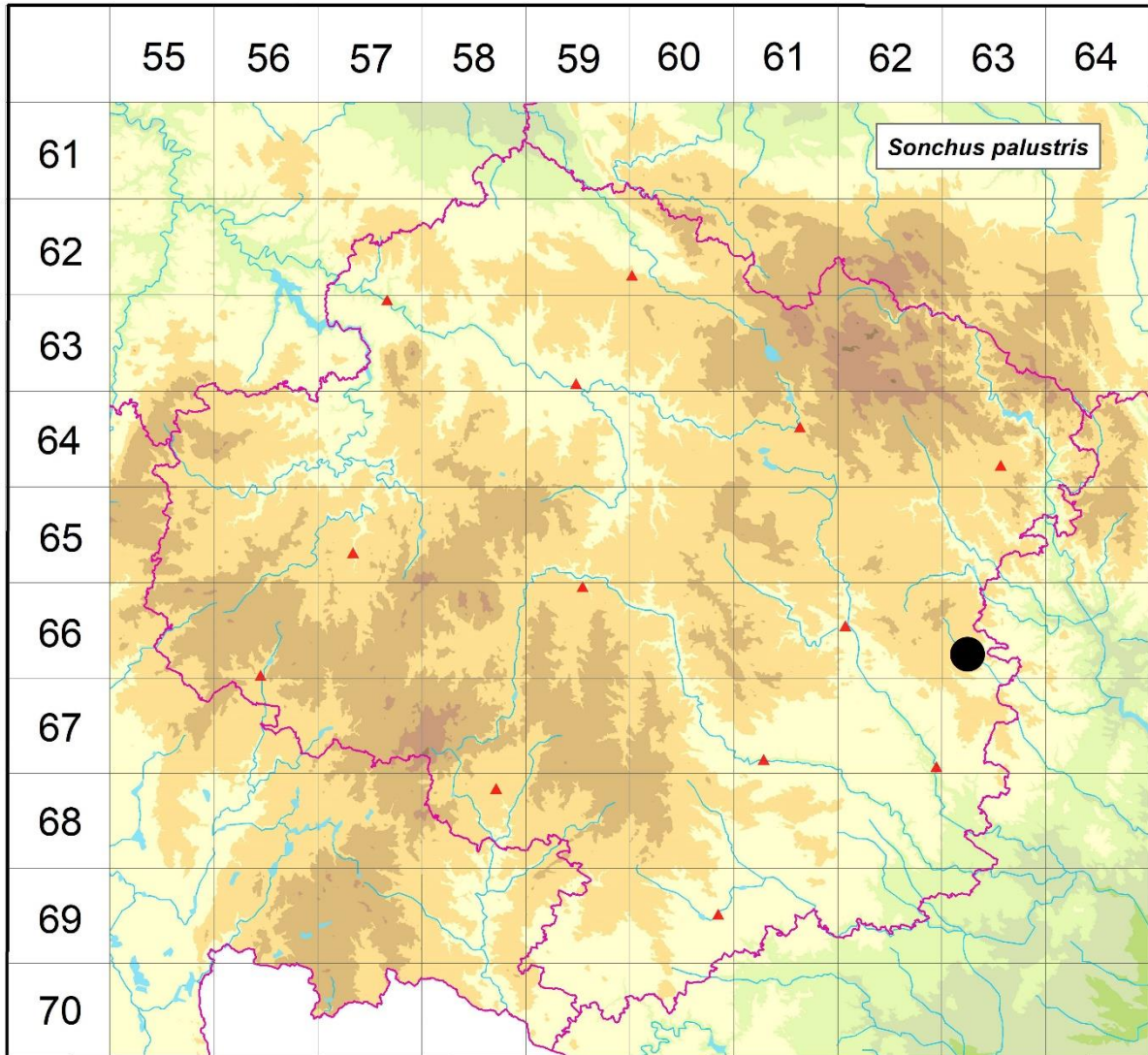


Rozšíření *Sonchus palustris* na Vysočině

## Červená kniha květeny Vysočiny

Čech L., Ekrt L., Ekrtová E., Juříčka J. & Jelínková J.

Vytvořeno: 2019-07-19



- 1 = historický výskyt do r. 2000
- 2 = recentní výskyt od roku 2000 (včetně)
- 3 = nepůvodní výskyt

6663c 2 Vlkov u Osově Bitýžky: Vlkovský r. (not. Rydlo & Rydlo 2003, Čech 2006 MJ, Čepelová 2012 NDOP), u přepadu Vlkovského r., cca 900 m JV kaple v obci (Čech 2006 MJ), 2 údaje cca 500 m JV hráze Vlkovského r. (Čepelová 2012 NDOP)

Zdrojová data:

ČNFD: Česká národní fytoocenologická databáze (spravována Ústavem botaniky a zoologie Přírodovědecké fakulty Masarykovy univerzity Brno)

NDOP: nálezová databáze ochrany přírody (spravována Agenturou ochrany přírody a krajiny ČR)

Pladias: databáze výskytu druhů projektu Pladias BÚ AV ČR v Průhonicích (Wild et al. 2019)

Zkratky veřejných herbářů jsou uvedeny dle Index Herbariorum (Thiers 2018)  
Citovaná literatura – viz Bibliografie projektu (<http://www.prirodavysociny.cz/cs/38/cevnate-rostliny>)