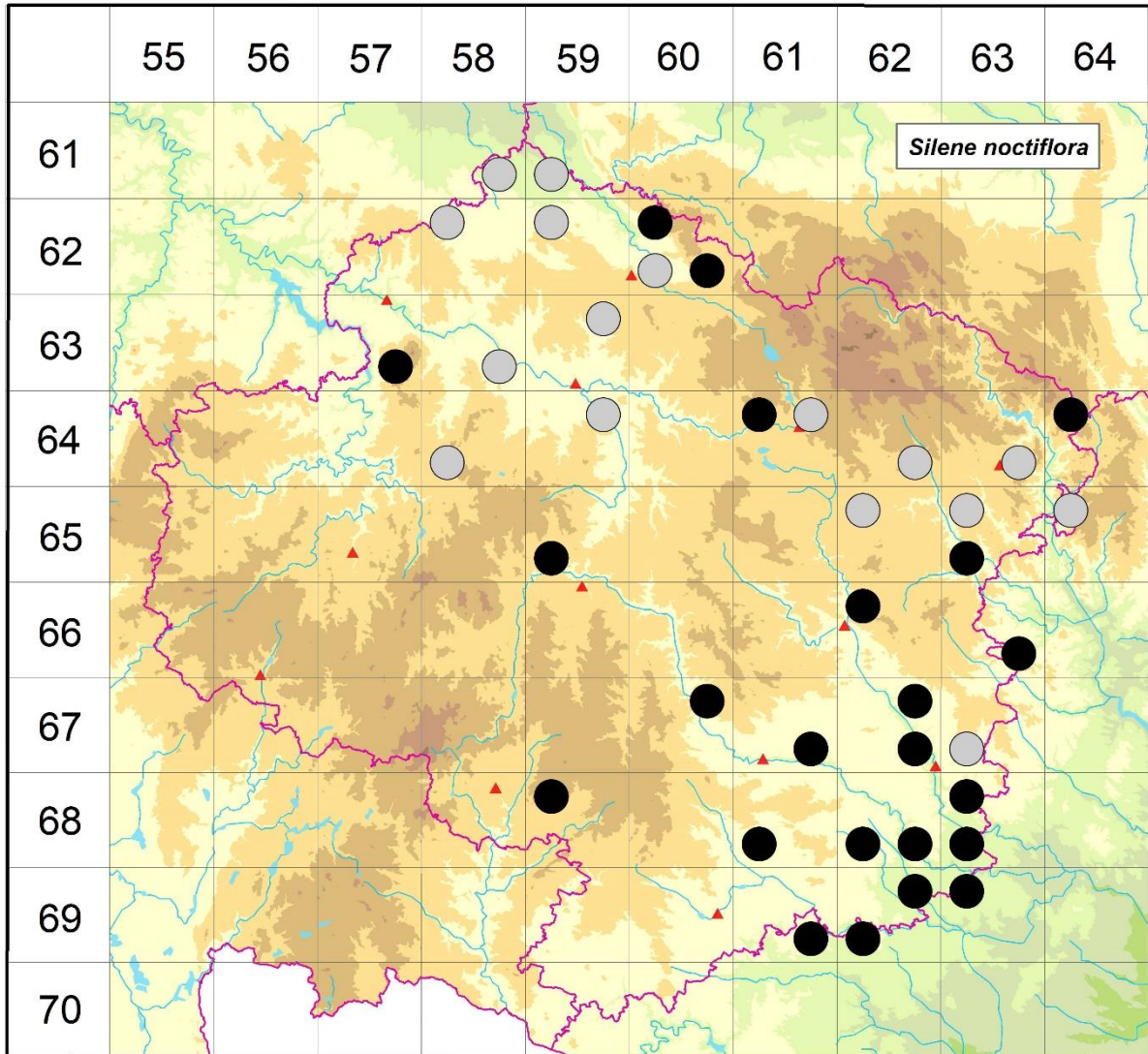


Rozšíření *Silene noctiflora* na Vysočině

## Červená kniha květeny Vysočiny

Čech L., Ekrť L., Ekrťová E., Juříčka J. & Jelínková J.

Vytvořeno: 2019-07-19



- 1 = historický výskyt do r. 2000
- 2 = recentní výskyt od roku 2000 (včetně)
- 3 = nepůvodní výskyt

- |       |   |   |
|-------|---|---|
| 6158d | 1 | 6158d (Faltys 1990)   |
| 6159c | 1 | 6159c (Faltys 1990)   |
| 6258a | 1 | 6258a (Faltys 1990)   |
| 6259a | 1 | 6259a (Faltys 1990)   |
| 6260a | 2 | Libice nad Doubravou: Pod strání (Čech 2006 MJ), 1 km SZ obce (Čech 2006 MJ)                                      |
| 6260c | 1 | Bílek: ve školní zahradě v obci ojedinělá (Vitoušek 1909 BRNU); Libice nad Doubravou: u hřbitova (not. Čech 1999) |
| 6260d | 2 | Podmoklany: U Branišova (Čech 2003 MJ), 600 m ZJZ osady Branišov (Čech 2003 MJ), Slavíkov (Faltys 1990)           |

- 6357d 2 Rejčkov: v obci (Faltys 2005 NDOP)
- 6358d 1 6358d (Faltys 1990)
- 6359b 1 Rozsochatec: po žluté značce S obce, okraj lesa (Faltys 1983 NDOP)
- 6458c 1 Plačkov: u žel. zastávky (Mladý et al. 1974 in Skalický & Štech 2000)
- 6459b 1 Havlíčkův Brod: hlavní nádraží (Faltys 1986 NDOP)
- 6461a 2 Velká Losenice: políčko u samoty Bambouch (Komárek 2015 NDOP)
- 6461b 1 Žďár nad Sázavou: zavlčena v jeteli (Kovář 1896 BRNU), areál závodu Žďas (Faltys 1994 NDOP)
- 6462d 1 Dlouhé na Moravě: v obci (Čáp 1981 NDOP)
- 6463d 1 Ujčov: pole po levé straně řeky mezi obcemi Dolní Čepí a Štěpánov nad Svratkou (Dvořák 1957 BRNU)
- 6464a 2 Velké Trestné: pole u křižovatky silnic: z Nyklovic do Olešnice, na Velké Tresné, na Trpín (s. d. 2002 ČNFD)
- 6559c 2 Zborná: okraje pole (Trávníček 2005 in Čech et al. 2006), mezi osadou Stříbrný Dvůr a silnicí Smrčná - Jihlava (Trávníček 2005 in Čech et al. 2006)
- 6562a 1 Radešín u N. Města n. M. (Květena ČR)
- 6563a 1 Dolní Rožínka (Čáp 1981 NDOP)
- 6563c 2 Habří: v polích Široká J JV obce (Lysák 2002 NDOP), Strážek: Zřícenina Mitrov (Čáp 1981 NDOP)
- 6564a 1 Chlébské: okraj pole na S konci obce (Štryplová 1993 BRNU)
- 6662a 2 Kozlov: 0,3 km V žel. stanice Křižanov (Urbánková 2005), Velké Meziříčí: 0,3 km JV vrcholu sjezdovky ve městě (Urbánková 2005)
- 6663d 2 Křoví: pole u cesty (not. Čech 2011)
- 6760b 2 Nová Ves u Třebíče: Větrovice (not. Čech 2011), V polní cesty do obce ca 0,9-1,1 km ZIZ vrcholu Číhalínského kopce (Čech, Danihelka 2011 in Grulich 2014), Přibyslavice: u cesty k Číhalínu (not. Čech 2001), u silnice do Číhalína od V konce vsi ca 0,6 km JV k odbočce polní cesty na Z (Čech, Danihelka 2011 in Grulich 2014)
- 6761d 2 Pozďátky: podél zeleně značené turistické stezky, mezi její odbočkou k S (1,3 km ZSZ obce) a její křižovatkou s červeně značenou stezkou (Trávníček 2011 in Grulich 2014)
- 6762b 2 Čikov: okraj pole (not. Čech 2006), u polní cesty SSV obce (Daněk 2010 NDOP), Jasenice: starý vápencový lom a okolí, 700-900 m JZ kapličky na návsi (Štěpánek 2011 in Grulich 2014), Vaněč: S část obce a nejbližší okolí (Chrtek 2011 in Grulich 2014)
- 6762d 2 Ocmanice: 0,7 km Z kostela v Naloučanech (Urbánková 2005)
- 6763c 1 Kralice nad Oslavou: 0,7 km Z kostela v Naloučanech (Lososová 1999 ČNFD)
- 6859a 2 Olšany: 0,3 km Z obce (Otýpková 2005 ČNFD)
- 6861c 2 Ratibořice: pole 0,5 km SZ obce, u silnice (Lososová 2001 ČNFD)
- 6862c 2 Dalešice: Z okraj obce, pole a meze (Jelínková 2008 ZMT)
- 6862d 2 Dalešice: okraj pole (not. Čech 2004)
- 6863a 2 Březník: pole na okraji lesa 2 km JV obce (Lososová 2003 ČNFD), Kralice nad Oslavou: pole J trati, 0,2 km SV žel. stanice (Lepš, Chytrý 2011 in Grulich 2014), Náměšť nad Oslavou: okolí (Roemer in Formánek 1887)
- 6863c 2 Mohelno: Políčko (not. Čech 1999), U Štenkravy (not. Čech 2013), V silnice Mohelno – Březník, cca 1,7 km SSV kostela v obci (Jelínková 2007 ZMT), 1 km JZ, poblíž NPR Mohelenská hadcová step (Kropáč 1971 in Kropáč 2006), pole nad NPR (Suza 1927 BRNU, Lososová 1999 ČNFD, Otýpková 2000 BRNU)
- 6961d 2 Pulkov: okraj pole (not. Čech 2008), v údolí Rokytne SZ obce (Čech 2008 NDOP)
- 6962b 2 Rouchovany: Strážka u Krajiny (not. Čech 2011)
- 6962c 2 Přešovice: údolí Přešovického potoka a Rokytne, báze údolí Z Cibulušky, cca 1,3 km JV kostela v obci (Jelínková 2008 ZMT)

6963a 2 Dukovany: PR Dukovanský mlýn, políčka 1,5 km S obce (Kropáč 1971 ČNFD), u pole SZ obce (Broum 2013 NDOP)

Zdrojová data:

ČNFD: Česká národní fytocenologická databáze (spravována Ústavem botaniky a zoologie Přírodovědecké fakulty Masarykovy univerzity Brno)

NDOP: nálezová databáze ochrany přírody (spravována Agenturou ochrany přírody a krajiny ČR)

Pladias: databáze výskytu druhů projektu Pladias BÚ AV ČR v Průhonicích (Wild et al. 2019)

Zkratky veřejných herbářů jsou uvedeny dle Index Herbariorum (Thiers 2018)

Citovaná literatura – viz Bibliografie projektu (<http://www.prirodavysociny.cz/cs/38/cevnate-rostliny>)