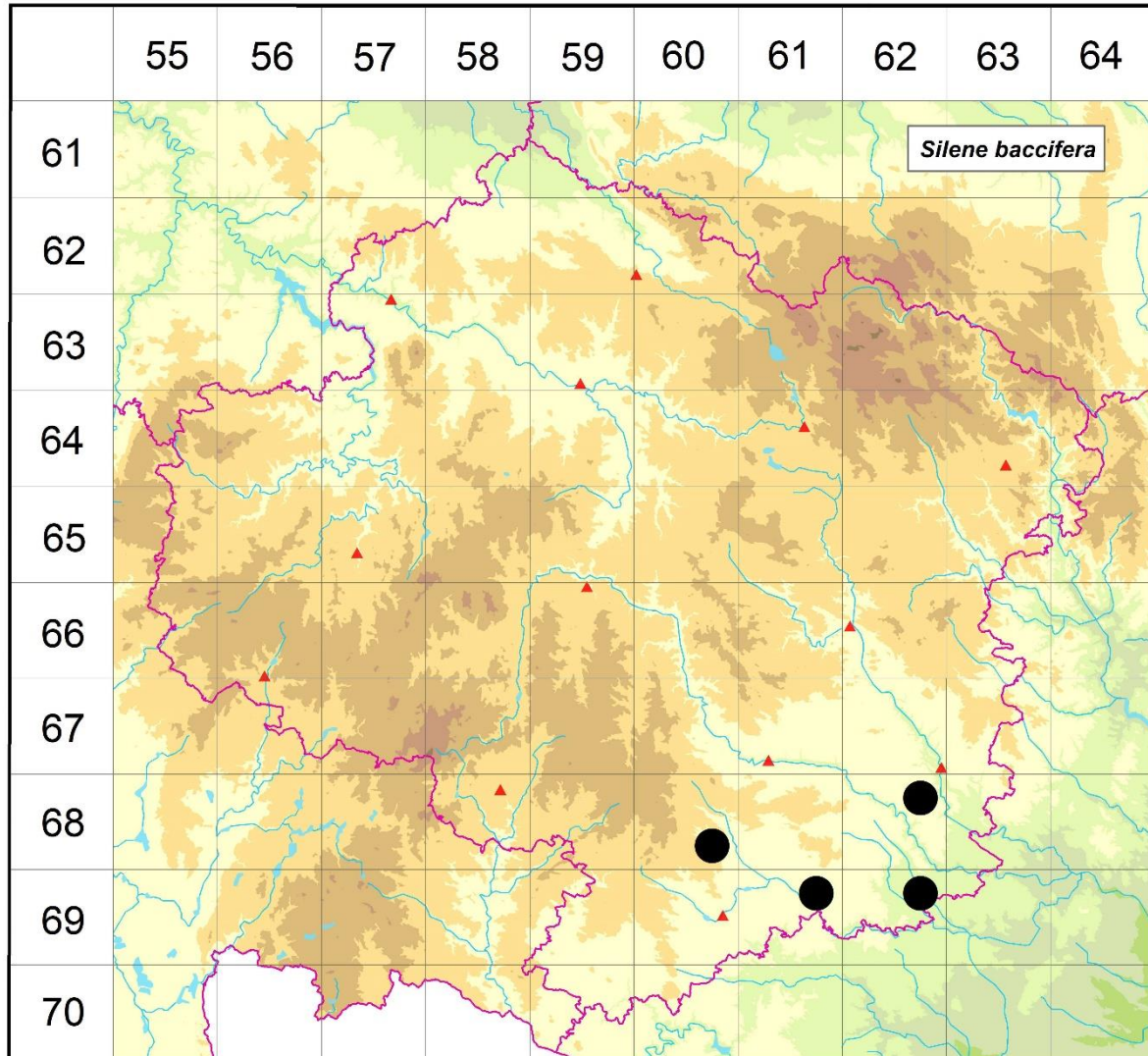


Rozšíření *Silene baccifera* na Vysočině

Červená kniha květeny Vysočiny

Čech L., Ekrt L., Ekrtová E., Juříčka J. & Jelínková J.

Vytvořeno: 2019-12-11



- 1 = historický výskyt do r. 2000
- 2 = recentní výskyt od roku 2000 (včetně)
- 3 = nepůvodní výskyt

- 6860d 2 Bolíkovice: mokřady za r. Tkaný V obce (Lvončík 2012 NDOP)
- 6862b 2 Náměšť nad Oslavou: u Velkopolského mlýna blíže Náměšti (Roemer in Formánek 1887); Zňátky: v břehovém porostu u řeky (not. Heindl 2017, Čech 2017 herb. Čech)
- 6961b 2 Příštpo: údolí Rokytné, 0,9 km VJV mostu přes řeku Rokytná v obci, malá kolonie u cesty ve smrkovém lese (Šmarda 2001 ZMT), údolí Rokytné, úpatí a niva levobřežního údolního svahu, cca 1-2 km VJV středu obce (Houzarová 2012 ZMT), údolí Rokytné JV obce (Šmarda 2001 NDOP), Radkovice u Hrotovic: U Rokytné (Čech 1999 MJ)
- 6962b 2 Lipňany u Skryjí: Lipňanské rybníčky (Čech 2019 herb. Čech)

Zdrojová data:

ČNFD: Česká národní fytoocenologická databáze (spravována Ústavem botaniky a zoologie)

Přírodovědecké fakulty Masarykovy univerzity Brno)

NDOP: nálezová databáze ochrany přírody (spravována Agenturou ochrany přírody a krajiny ČR)

Pladias: databáze výskytu druhů projektu Pladias BÚ AV ČR v Průhonicích (Wild et al. 2019)

Zkratky veřejných herbářů jsou uvedeny dle Index Herbariorum (Thiers 2018)

Citovaná literatura – viz Bibliografie projektu (<http://www.prirodavysociny.cz/cs/38/cevnate-rostliny>)