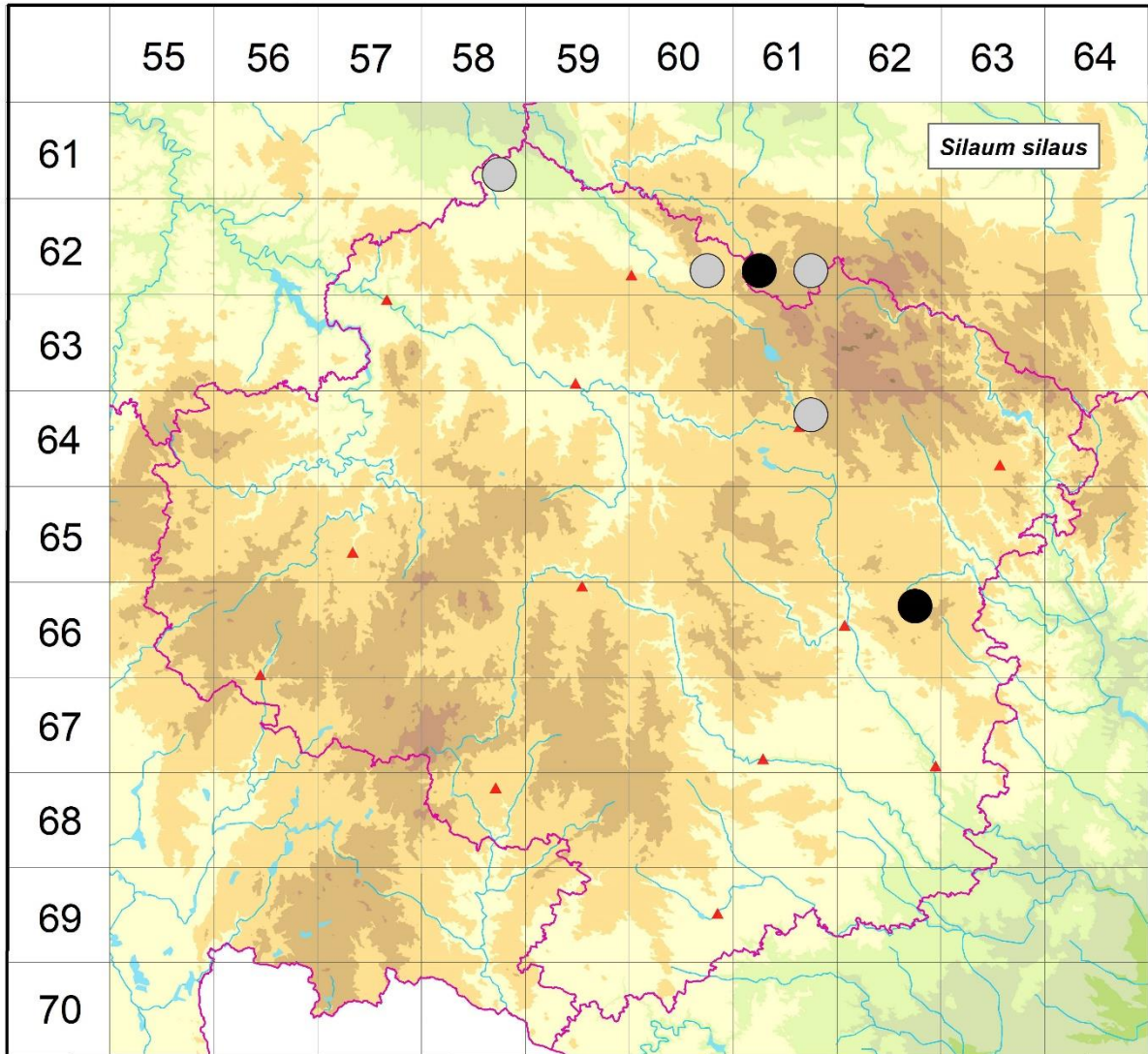


Rozšíření *Silaum silaus* na Vysočině

Červená kniha květeny Vysočiny

Čech L., Ekrt L., Ekrtová E., Juříčka J. & Jelínková J.

Vytvořeno: 2019-07-19



- 1 = historický výskyt do r. 2000
- 2 = recentní výskyt od roku 2000 (včetně)
- 3 = nepůvodní výskyt

- 6158d 1 Golčův Jeníkov (Křísa in Slavík 1997)
- 6260d 1 Barchanec: dva rybníčky s litorálními mokřady, 1 km S Ždírcem nad Doubravou (Jirásek 1993 in Jirásek 1995)
- 6261c 2 Stružinec: Komárov, louky v osadě 100 m S r. Jánuš (Faltysová 1988 NDOP), Komárov (Málková 2003 NDOP), Ždírec n. Doubravou: Januš, komplex přechodových rašelinišť, vlhkých a slatinných luk, 2 km V Údav (Jirásek 1993 in Jirásek 1995)
- 6261d 1 Vortová: PP Zlámanec (Faltysová 1988 NDOP)
- 6461b 1 Žďár n. S. (Kovář in Formánek 1887)

6662b 2 Křižanov (Křísa in Slavík 1997 in Lysák 2000), vlhká louka u trati za r. Křížovník, 2,9 km J (Lysák 2000), Ořechov u Křižanova: Za ořechovskou hospodou (Čech 2000 herb. Čech, not. Lysák 1999 in Lysák 2000, Lysák 2004 NDOP - nyní zničeno)

Zdrojová data:

ČNFD: Česká národní fytoecnologická databáze (spravována Ústavem botaniky a zoologie Přírodovědecké fakulty Masarykovy univerzity Brno)

NDOP: nálezová databáze ochrany přírody (spravována Agenturou ochrany přírody a krajiny ČR)

Pladias: databáze výskytu druhů projektu Pladias BÚ AV ČR v Průhonicích (Wild et al. 2019)

Zkratky veřejných herbářů jsou uvedeny dle Index Herbariorum (Thiers 2018)

Citovaná literatura – viz Bibliografie projektu (<http://www.prirodavysociny.cz/cs/38/cevnote-rostliny>)