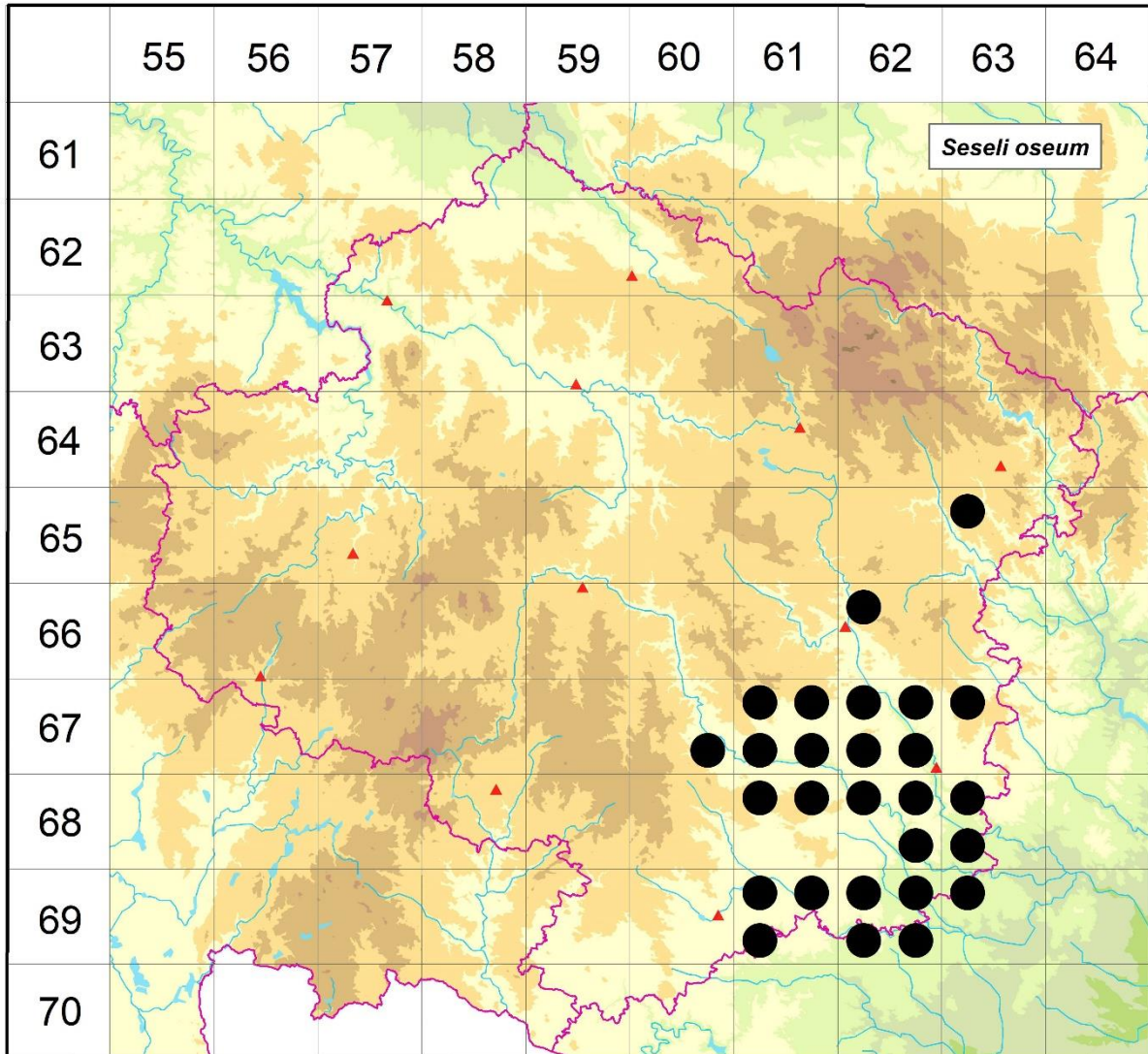


Rozšíření *Seseli oseum* na Vysočině

Červená kniha květeny Vysočiny

Čech L., Ekrt L., Ekrtová E., Juříčka J. & Jelínková J.

Vytvořeno: 2019-07-25



- 1 = historický výskyt do r. 2000
- 2 = recentní výskyt od roku 2000 (včetně)
- 3 = nepůvodní výskyt

- 6563a 2 Zvole: Vápenka u Zvole (např. Čech 2006, Ekrtová & Ekrt 2013, not. Čech 2015)
- 6662a 2 Velké Meziříčí: Such stráně na S - SV okraji města (např. Formánek 1887, Skryja 1973, Lippl 2011 in Grulich 2014); Dolní Heřmanice: suché trávníky ZSZ obce (Lysák 2001 in NDOP) , Velké Meziříčí: Kunšovec (not. Čech 2002)
- 6760d 2 Nová Ves: suché trávníky mezi obcemi Nová Ves a Račerovice (Zelený 2003 NDOP)
- 6761a 2 Trnava, Pocoucov: několik lokalit (not. Čech 2002-2008)
- 6761b 2 řada lokalit v okolí obcí Nárameč, Trnava, Budišov a Rudíkov ve vegetaci suchých trávníků (např. Skryja 1973, Březina 2003 in NDOP, Trávníček 2011 in Grulich 2014, Ekrt 2012 in NDOP, Komárek 2014 in NDOP)

- 6761c 2 Třebíč: několik lokalit na xerothermních trávnících ve městě a jeho širším okolí (např. Zavřel in Formánek 1887, Zelený 2003 in NDOP, Zelený & Ching-Feng Li 2008, Trávníček 2011 in Grulich 2014)
- 6761d 2 na řadě lokalit v okolí obcí Vladislav, Ptáčov, Hostákov, Pozdátky ve vegetaci suchých trávníků (např. Řehořek 1961, Březina 2003 in NDOP, Zelený & Ching-Feng Li 2008, Štech 2011 in Grulich 2014)
- 6762a 2 několik lokalit v okolí obcí Budišov, Pyšel a Oslava ve vegetaci suchých trávníků (např. Skryja 1973, Urbánková 2005, Zelený & Ching-Feng Li 2008, Komárek 2014 in NDOP)
- 6762b 2 několik lokalit v okolí obcí Vaneč, Tasov a Čikov ve vegetaci suchých trávníků (např. Čech 2006 in NDOP, Urbánková 2005, Danielka et al. 2011 in Grulich 2014, Ekrtová 2017 MJ)
- 6762c 2 Studenec: u studeneckého nádraží (Suza 1932, not. Čech 2000), Vladislav: U žlíbku (not. Čech 2004)
- 6762d 2 řada lokalit v okolí obcí Naloučany, Ocmanice a Zahrádka ve vegetaci suchých trávníků (např. Lysák 2002 in NDOP, Urbánková 2005, Čech 2006 in NDOP, Danielka et al. 2011 in Grulich 2014)
- 6763a 2 Březka: xerothermní trávníky na okraji obce (Rotreklová 2003 in NDOP, Ekrtová 2017 MJ); Jasenice: výskyt SV obce (Urbánková 2005)
- 6861a 2 Kracovice: suchá trávníky na Z okraji obce (Zelený 2003 in NDOP, Lvončík 2012 in NDOP)
- 6861b 2 Klučov: suchý trávník na S břehu r. Horák ZJZ obce (Čech 2011 in Grulich 2014)
- 6862a 2 Kozlany, Plešice: vzácně na skalkách v údolí Jihlavy (Řepka 1993 in Koblížek et al. 1998, Lysák 2003 in NDOP, Ekrtová & Ekrt 2015b)
- 6862b 2 Hartvíkovice: Wilsonova skála (např. Řepka 1993 in Koblížek et al. 1998, Lysák 2003 in NDOP, Chytrý & Chytrá 2011 in Grulich 2014)
- 6862d 2 Kramolín, Mohelno: řada lokalit na skalkách v údolí Jihlavy (např. Řepka 1993 in Koblížek et al. 2008, Čech 2002, 2003 in NDOP, Broum 2014 in NDOP)
- 6863a 2 Březník: horní hrana údolí Oslavy v okolí Sedleckého hradu (např. Unar 1993 in Koblížek et al. 1998, Koutecký 2011 in Grulich 2014)
- 6863c 2 Kuroslepy: svahy pod Kraví horou (Ekrt 2012 in NDOP); Mohelno, Lhánice: řada údajů z celého údolí Jihlavy pod obcemi (např. Ráčilová 1964, Řepka 2005, Roleček 2011, Grulich 2011 in Grulich 2014, Broum 2014 in NDOP)
- 6961a 2 Jaroměřice nad Rokytou: suché trávníky na svazích nad řekou JV obce (Lvončík 2012 in NDOP)
- 6961b 2 Příštpo: suché trávníky na SSZ okraji obce na svazích údolí Rokytne (Lvončík 2012 in NDOP)
- 6961c 2 Zvěrkovice: suché trávníky JV obce nad r. Polepšil (Šmarda 2004 NDOP)
- 6962a 2 Hrotovice: na hadci v okolí hrádku Mstětice (Sutorý & Ondráčková 1993 in Koblížek et al. 1998, Chrtek 2011 in Grulich 2014), Mlýnský potok (Sutorý & Ondráčková 1993 in Koblížek et al. 1998)
- 6962b 2 Rouchovany: několik lokalit v údolí Rouchovanky (např. Sutorý & Ondráčková 1993 in Koblížek et al. 1998, Čech & Komárek 2007 - 2013 in NDOP, Chrtek 2011 in Grulich 2014); Slavětice: Slavětická stráž II (Sutorý & Ondráčková 1993 in Koblížek et al. 1998)
- 6962c 2 Biskupice-Pulkov: Biskupická stráž S obce (např. Sutorý & Ondráčková 1993 in Koblížek et al. 1998, Čech & Komárek 2009 in NDOP), Litovanská stráž nad údolím Rokytne (Sutorý & Ondráčková 1993 in Koblížek et al. 1998); Přešovice: Přešovické Brdo, JV obce nad údolím Rokytne (Sutorý & Ondráčková 1993 in Koblížek et al. 1998, Čech & Komárek 2007, 2009, Grulich 2011 in Grulich 2014)
- 6962d 2 Tavíkovice: Knížecí seč (Sutorý & Ondráčková 1993 in Koblížek et al. 1998, Čech 2011 in NDOP, Ekrtová & Ekrt 2016), Výrova skála (Ekrtová & Ekrt 2016)

6963a 2 Mohelno: v údolí Jihlavy (Staňková 2001 NDOP); Lhánice, Dukovany, Mohelno: několik lokalit (not. Čech 2001-2007)

Zdrojová data:

ČNFD: Česká národní fytoecnologická databáze (spravována Ústavem botaniky a zoologie Přírodovědecké fakulty Masarykovy univerzity Brno)

NDOP: nálezová databáze ochrany přírody (spravována Agenturou ochrany přírody a krajiny ČR)

Pladias: databáze výskytu druhů projektu Pladias BÚ AV ČR v Průhonicích (Wild et al. 2019)

Zkratky veřejných herbářů jsou uvedeny dle Index Herbariorum (Thiers 2018)

Citovaná literatura – viz Bibliografie projektu (<http://www.prirodavysociny.cz/cs/38/cevnate-rostliny>)