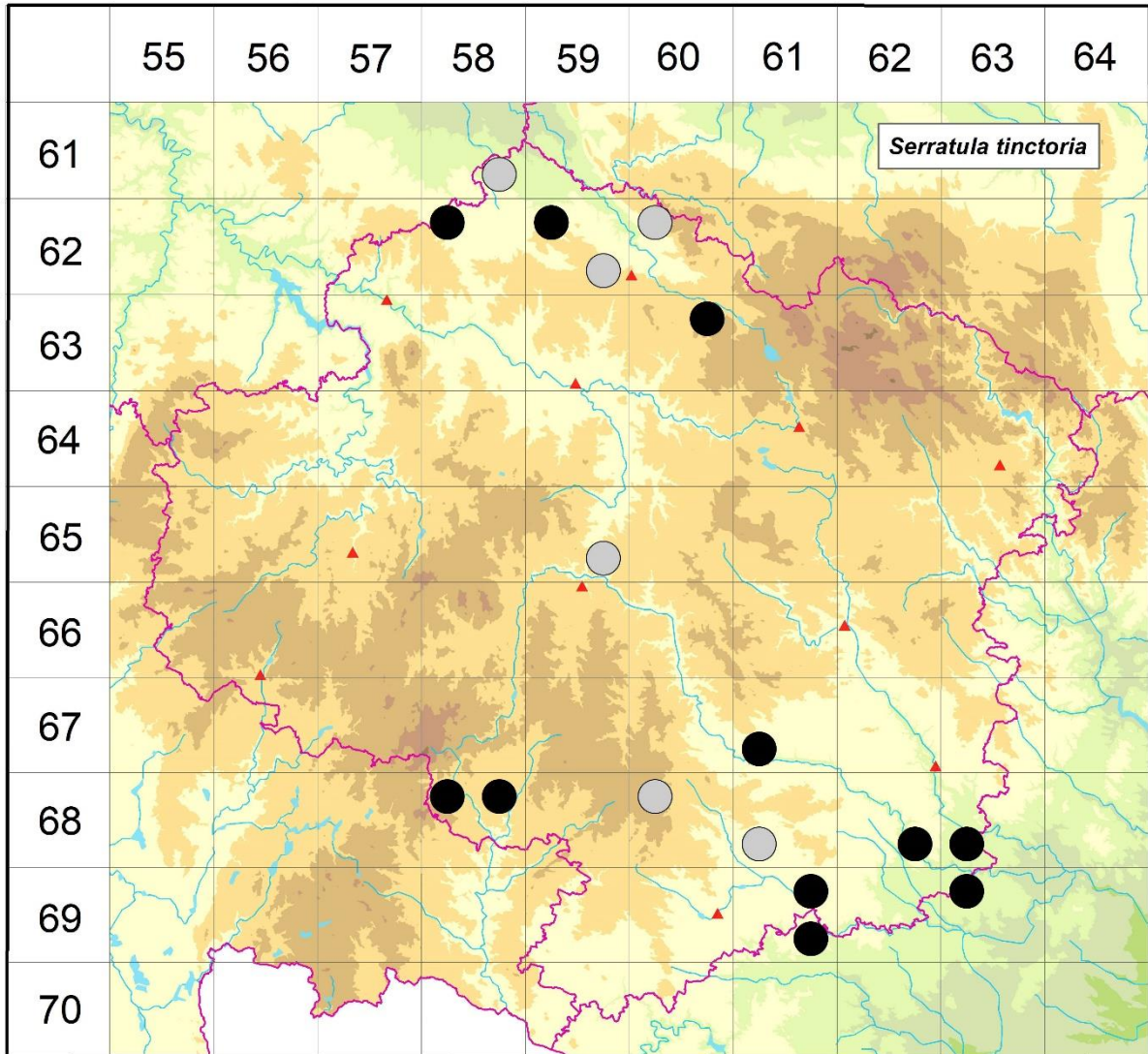


Rozšíření *Serratula tinctoria* na Vysočině

Červená kniha květeny Vysočiny

Čech L., Ekrt L., Ekrtová E., Juříčka J. & Jelínková J.

Vytvořeno: 2019-07-19



- 1 = historický výskyt do r. 2000
- 2 = recentní výskyt od roku 2000 (včetně)
- 3 = nepůvodní výskyt

6158d 1 6158d (Faltys 1990)

6258a 2 Dobrnice: Hroznětínská louka (Čech 1992 NDOP, Čech 1993 in Čech 1994, Čech 1994 herb. Čech, not. Lysák 1997 in Čech 2003, Čech 2002 NDOP, Houzarová 2010 in Macháček & Houzarová 2010a, Hájek 2015 NDOP)

6259a 2 Petrovice u Uhelné Příbrami: PP Pod Kazbalem (not. Čech 1994 a 2008, Čech 2000 MJ, Čech & Komárek 2009 NDOP, Hrázský 2012 NDOP, Čech & Komárek 2013 NDOP)

6259d 1 Chotěboř: U cvičiště (Čech 1993 MJ), na Z okraji města, 1,2 km JZ kostela (Čech 1993 MJ)

- 6260a 1 Předboř: lom na JZ svahu Spálavy (Neuhäuslová & Neuhäusl 1952 in Hadač, Jirásek & Bureš 1994), louka U cihelny, 0,8 km JZ Klokočova u Seče (Jirásek 1993 in Jirásek 1995)
- 6360b 2 Sobiňov: PR Niva Doubravy (Čech 1996 MJ, Dvořáčková 2002 MJ, not. Čech 2008), Niva Doubravy J obce (Faltys 1988 NDOP, 1989 NDOP, Havlová 2002 NDOP, Horník 2009 NDOP)
- 6559d 1 kolem Jihlavy obecný (Pokorný s.d. in Formánek 1887)
- 6761c 2 Račerovice: cca 1,3 km JIV obce (Zelený 2003 NDOP), Bažantnice (Čech 2009 herb. Čech), Třebíč: les Bažantnice, nad horním Valíčkovým r. (Jičínský 1950, 1951 ZMT, Ondráčková 1974 ZMT)
- 6858a 2 Borovná: u r. Šilhan (not. Čech 2008, Ekrt 2008 MJ, Ekrtová 2008 NDOP, Ekrtová & Ekrt 2009 NDOP)
- 6858b 2 Kostelní Myslová: cca 700 m SSV kostela v obci (Ekrtová 2013 MJ, NDOP)
- 6860a 1 Předín: V obce (Hruby 1923), Štěměchy: v osyčí (Suza 1931b), pod silnicí ca 600 m V obce (Balátová-Tuláčková 1974 in Balátová-Tuláčková & Ondráčková 1993)
- 6861c 1 Ostašov: lesík Brdy (Palík 1973 ZMT)
- 6862d 2 Kramolín: Kramolínská doubrava (not. Čech 2002), cca 500 m SV obce (Březina 2002 NDOP), Slavětice: cca 1,5 km SV obce (Čech 2003 NDOP), cca 2-2,3 km SSV obce (Čech 2003 NDOP, Daněk 2011 NDOP), Hůrka nad hrází a Potěšení (not. Čech 2004), Električka (Čech 2004 herb. Čech)
- 6863c 2 Kuroslepy: cca 2 km JIV obce (Ekrt 2011 NDOP), Mohelno (Zlatník 1928), serpentín (Suza 1930), Senorady: PR Údolí Oslavy a Chvojnice, nad Skřípinským potokem, cca 2,7 km ZSZ kaple v obci (Ekrt 2013 MJ), LHC Mor. Krumlov, Polesí Dukovany 2h (Vašíček 1955 DLT)
- 6961b 2 Příštpo (Kalášek 1928 ZMT, Kalášek 1928 in Güttler 1929c), Radkovice u Hrotovic: cca 3,5 km ZSZ obce (Šmarda 2001 NDOP)
- 6961d 2 Biskupice: 770 m SSV Pulkovského mlýna, ojediněle (Šmarda 2001 ZMT), Pulkov: U hrádku (Čech 2008 herb. Čech), cca 1,1 km ZSZ obce (Čech 2008 NDOP), Radkovice u Hrotovic: cca 3,5 km JZ obce (Šmarda 2001 NDOP)
- 6963a 2 Dukovany: Dukovanský mlýn - Nad vodou (not. Čech 2003), Hadce pod Vinohrádky (not. Čech 2007), Pod el. vedením (not. Čech 2013), na hřbetu 850 m JZ hráze vyrovnávací nádrže (Houzarová 1993 ZMT), Na kopcích, cca 1,75 km SSV středu obce (Koblížek 1993 in Koblížek et al. 1998), LHC M. Krumlov Polesí Dukovany 2 g (Vašíček 1955 DLT), nejsevernější cíp PR Dukovanský mlýn (Lustyk & Trávníček 2011 in Grulich 2014), PR Dukovanský mlýn, ochranné pásmo při Z hranici rezervace (Houzarová 1994 ZMT), nad Dukovanským mlýnem na hadci (Ondráčková 1967, 1968, 1977 ZMT), pod Dukovanským mlýnem (Ondráčková 1968 ZMT), Mohelno: nad Dukovanským mlýnem (Dvořák 1924)

Zdrojová data:

ČNFD: Česká národní fytoocenologická databáze (spravována Ústavem botaniky a zoologie Přírodovědecké fakulty Masarykovy univerzity Brno)

NDOP: nálezová databáze ochrany přírody (spravována Agenturou ochrany přírody a krajiny ČR)

Pladias: databáze výskytu druhů projektu Pladias BÚ AV ČR v Průhoncích (Wild et al. 2019)

Zkratky veřejných herbářů jsou uvedeny dle Index Herbariorum (Thiers 2018)

Citovaná literatura – viz Bibliografie projektu (<http://www.prirodavysociny.cz/cs/38/cevnate-rostliny>)