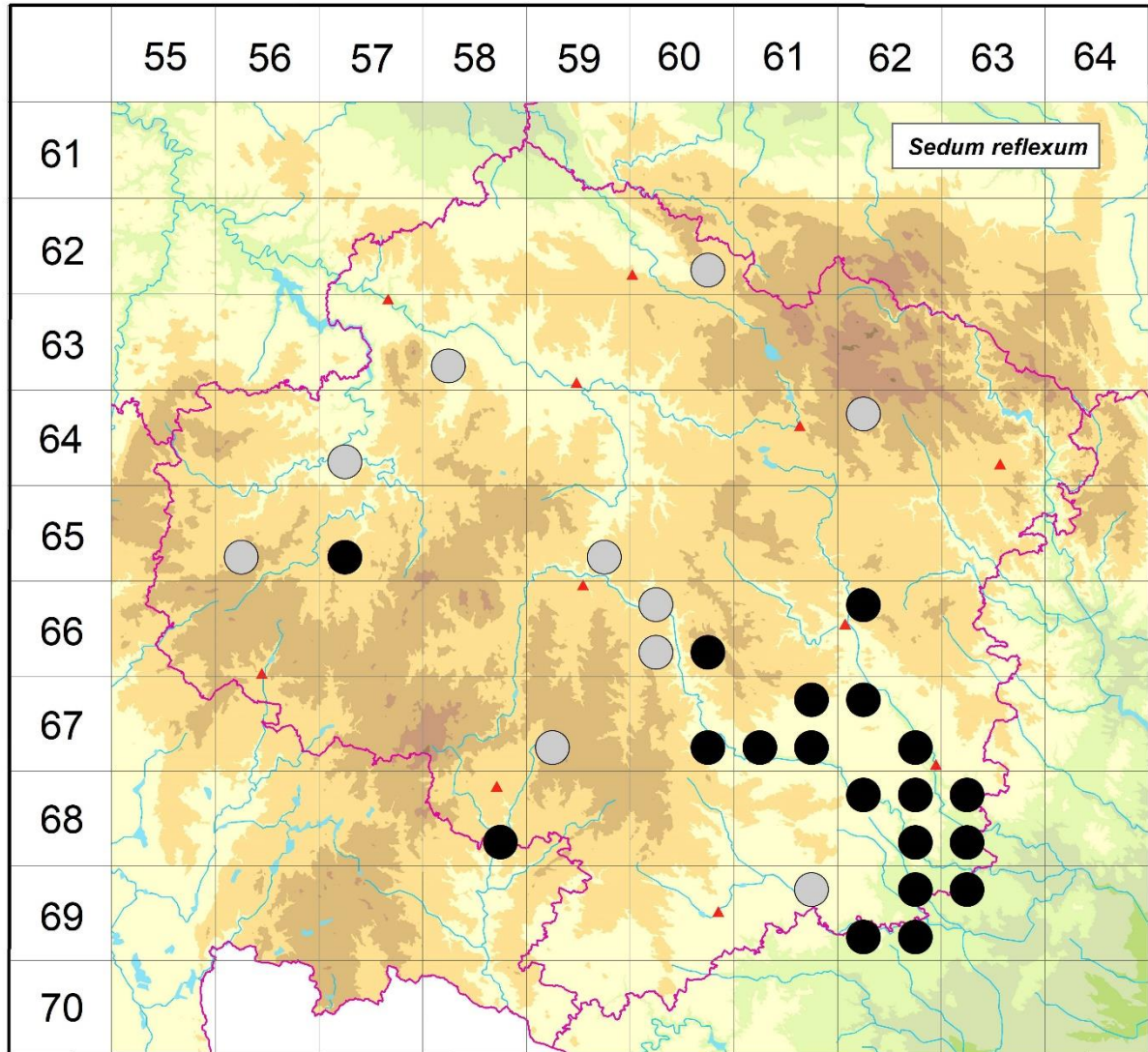


Rozšíření *Sedum reflexum* na Vysočině

Červená kniha květeny Vysočiny

Čech L., Ekrt L., Ekrtová E., Juříčka J. & Jelínková J.

Vytvořeno: 2019-07-19



- 1 = historický výskyt do r. 2000
- 2 = recentní výskyt od roku 2000 (včetně)
- 3 = nepůvodní výskyt

- 6260d 1 Ždírec n. D.: u trati SV obce (Jirásek 1992 ČNFD)
- 6358c 1 Dolní Město: u Kulíkova mlýna, 1 km J obce (Čábera 1958 MJ), Lipnice nad Sázavou: samota Michalíčkovna, 700 m J náměstí v obci (Čábera 1964 MJ)
- 6457c 1 Poříčí u Želivu: nad Želivkou na okraji obce (v r. 1966 Toman 1988)
- 6462a 1 Jiříkovice: vřesoviště nad polní cestou k obci Lhotka, 500 m ZJZ obce (not. Růžička 1995, Růžička 1999), Nové Město n. M.: u Jelínkova mlýna nedaleko Petrovic (Smejkal 1973 MJ), Petrovice: asi 1 km SV obce (Sádecký 1973 MJ)
- 6556c 1 Eš: lesík s peridotitovými skalkami JV obce, Kámen: peridotitové skály pod hradem a uličky v obci (Slavík 1974)

- 6557c 2 Pelhřimov: u polní cesty za r. Nohavička JZ obce (Urbanová 2004 NDOP)
- 6559d 1 Jihlava: u cesty od nádraží do Hruškových Dvorů nad zahrádkářskou kolonií, 400 m JV hl. nádraží (Zlámalík 1993 MJ)
- 6660a 1 Petrovice: nad L břehem řeky Jihlavy proti obci (Zlámalík 1972 MJ)
- 6660c 1 Bransouze: nad P údolním svahem řeky Jihlavy (nad tratí), 0,5 km S žel. stanice (Zlámalík 1971 MJ)
- 6660d 2 Bransouze: nad L břehem Jihlavy proti obci (Diener 1942 Pladias, Slavíkův archiv), nad silnicí ca 650 m S nádraží (Štech in Čech et al. 2006)
- 6662a 2 Velké Meziříčí: okraj cesty JV dálniční čerpací stanice PHM k JV okraji zahrádkářské kolonie (křižovatka se silničkou do Lhotky) (Lippl in Grulich 2014)
- 6759c 1 Ořechov: směrem k zatopenému lomu (v r. 1968 Kučera 1992)
- 6760d 2 Bransouze: nad silnicí - cf. (Štech 2005 in Čech et al. 2006)
- 6761b 2 Budišov: na brdcích Z obce (Komárek 2014 NDOP), Trnava: Kobylínek (Houzarová 2010 NDOP)
- 6761c 2 Pocoucov: kázek u cesty (not. Čech 2011)
- 6761d 2 Hostákov: K Saláku (not. Čech 2012), Ptáčov: PP Ptáčovský kopeček (Vaněk 1984, Houzarová 2010 NDOP), Vladislav (Demianová 2001 ČNFD, Zelený & Li 2008, Koutecký in Grulich 2014), U Božovce (not. Čech 2006), Skála nad Klihárnou (not. Čech 2011)
- 6762a 2 Budišov: více lokalit v okolí (např. Zelený & Li 2008, Komárek 2014 NDOP), Pod vodojemem (not. Čech 2013), Tasov: okolí zříceniny hradu Dub (Chrtek in Grulich 2014)
- 6762d 2 Čikov: Habřina na ostrožně (not. Čech 2007), Naloučany: asi 1,8 km SZZ kostela (Roleček 2010), Skály nad Oslavou (not. Čech 2002), Ocmanice: Ve světlém boru (not. Čech 2006), nad silnicí mezi návší a mostem přes Oslavu (Štěpánek in Grulich 2014)
- 6858d 2 Černíč: Skalky nad tratí (not. Čech 2005, Lippl 2005 in Čech et al. 2006, Ekrtová 2013 NDOP)
- 6862a 2 Hartvíkovice: nad jezem Stropěšinského mlýna (Ondráčková 1965 ZMT), Plešice: Staré duby (not. Čech 2003, Ekrtová & Ekrt 2015b), Bašta Plešice (not. Čech 2005), P břeh Jihlavy proti Kozlovu (Suza 1930b)
- 6862b 2 Hartvíkovice: Wilsonova skála (Suza 1930b, Ondráčková 1964, 1965 ZMT, Růžička 1969 MJ, Řepka in Koblížek et al. 1998, not. Čech 2003, Lysák 2003 NDOP, not. Juříčka 2011, Chytrý & Chytrá in Grulich 2014), Popůvky: Mlýnské díly (not. Čech 2002), nad řehradou ZJZ obce (Čech 2002 NDOP)
- 6862d 2 Dalešice, Kramolín, Mohelno: několik lokalit (not. Čech 2002-2011), řada lokalit v širším okolí Kramolína (Dřínová hora) a Mohelna (např. Řepka in Koblížek et al. 1998, Broum 2013 NDOP, Čech in Grulich 2014), Dalešice: nad Dalešickým mlýnem (Ondráčková 1964 ZMT), Kramolín: JZ svah Dřínové hory (Ondráčková 1966 ZMT), nad Slavětickým mlýnem (Ondráčková 1967 ZMT), Mohelno: stepní stráň proti Hřebci (Ondráčková 1968 ZMT)
- 6863a 2 řada lokalit v PR Údolí Oslavy a Chvojnice (např. Chytrý & Vicherek 1996, Roleček in Grulich 2014, Ekrt et al. 2014)
- 6863c 2 Lhánice: Mohelnička (not. Čech 2001), Velká skála (Řepka 1994 ZMT, not. Čech 2002), Čihadlo nad splavem (not. Čech 2007), lokalita Na Babách (Ondráčková 1988 ZMT), Velká skála, PR Na Babách (Řepka in Koblížek et al. 1998, Kolbek et al. 2005, Grulich in Grulich 2014), Mohelno: hřbet Topoly, cca 4 km Z kostela v obci (Ondráčková 1972 ZMT), NPR Mohelenská hadcová step (Dvořák 1932 ZMT), Senorady: PR Údolí Oslavy a Chvojnice (Řepka in Koblížek et al. 1998, Ekrt et al. 2014)
- 6961b 1 Příštpo: údolí Rokytné, skály (Güttler 1928 ZMT, Güttler 1928, Kalášek 1928 in Güttler 1929c, Güttler 1929b)
- 6962b 2 Dukovany: Rabštejn (not. Čech 2007)

- 6962c 2 Biskupice: údolí Rokytné, 500 m Z Újezdského mlýna (Houzarová & Ondráčková 1990 ZMT), Litovany: Litovanská stráž, 4 km JZ středu obce (Sutorý & Ondráčková in Koblížek et al. 1998, Čech 2011 NDOP, Grulich 2014), Skály pod čihadlem (not. Čech 2003), Nad okrouhlíkem (not. Čech 2007), Přešovice: Přešovická stráž, svahy kóty Brdo, 1200 m JJV obce (not. Růžička 1990, Sutorý & Ondráčková in Koblížek et al. 1998, Čech 2011 NDOP, Grulich 2014), Brdo, Nad Kašparovým mlýnem (not. Čech 2007)
- 6962d 2 Šemíkovice: Knížecí seč, Roldova stráž (not. Čech 2011), Výří skála, Knížecí seč (např. Čech 2011 NDOP, Lacina 2012 NDOP, Grulich 2014, not. Ekrťová & Ekrť 2016)
- 6963a 2 Dukovany: údolí Jihlavy, u Dukovanského mlýna (Jičínský 1922 ZMT), řada lokalit v širším okolí obcí Mohelno a Lhánice (např. Chytrý & Vicherek 1996, Řepka in Koblížek et al. 1998, Čech 2005 NDOP), Mohelno: Skála nad tábořištěm (not. Čech 2006)

Zdrojová data:

ČNFD: Česká národní fytoecnologická databáze (spravována Ústavem botaniky a zoologie Přírodovědecké fakulty Masarykovy univerzity Brno)

NDOP: nálezová databáze ochrany přírody (spravována Agenturou ochrany přírody a krajiny ČR)

Pladias: databáze výskytu druhů projektu Pladias BÚ AV ČR v Průhonicích (Wild et al. 2019)

Zkratky veřejných herbářů jsou uvedeny dle Index Herbariorum (Thiers 2018)

Citovaná literatura – viz Bibliografie projektu (<http://www.prirodavysociny.cz/cs/38/cevrate-rostliny>)