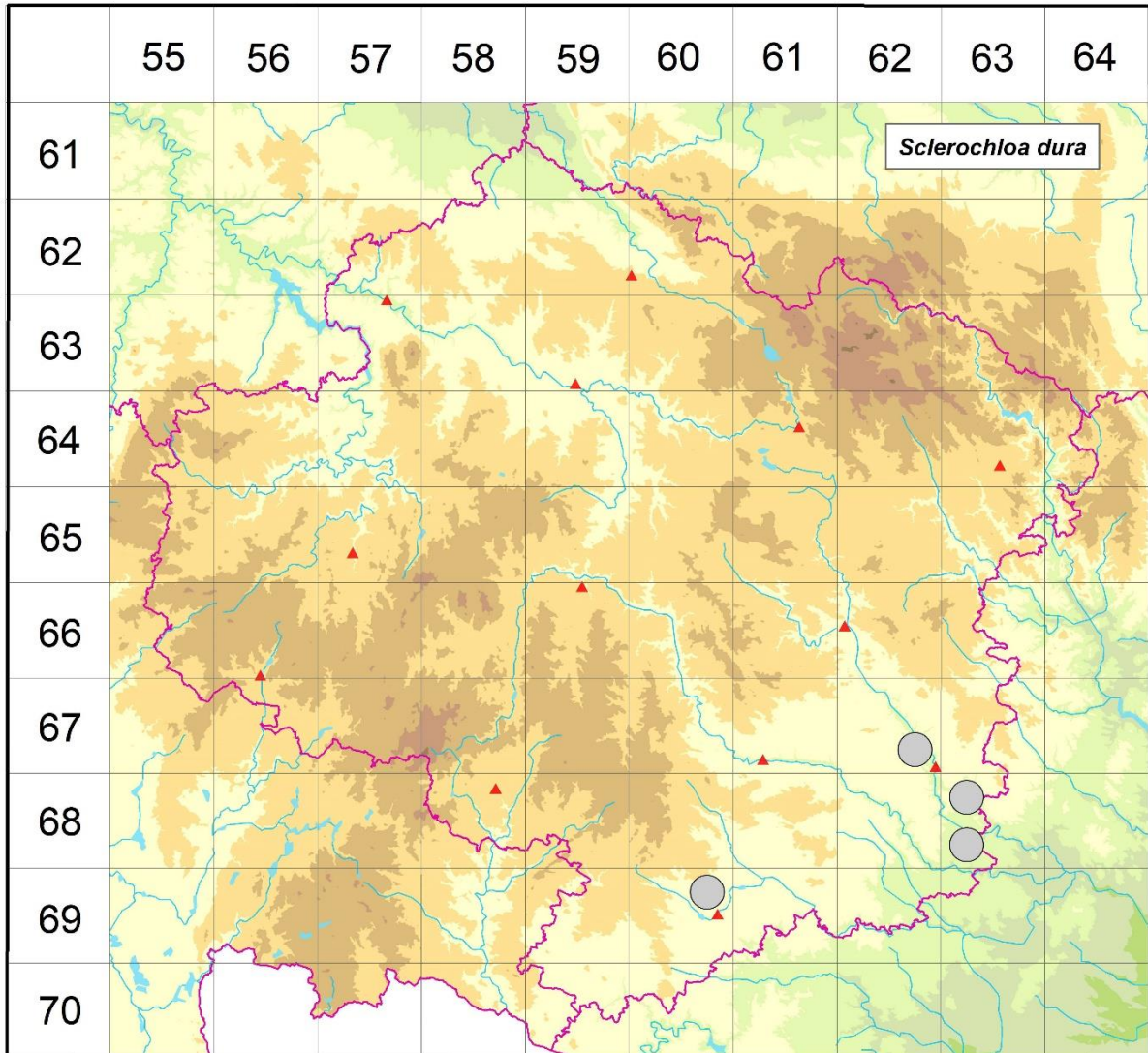


Rozšíření *Sclerochloa dura* na Vysočině

Červená kniha květeny Vysočiny

Čech L., Ekrt L., Ekrtová E., Juříčka J. & Jelínková J.

Vytvořeno: 2019-07-24



- 1 = historický výskyt do r. 2000
- 2 = recentní výskyt od roku 2000 (včetně)
- 3 = nepůvodní výskyt

- 6762d 1 Náměšť nad Oslavou (Schwöder 1863 BRNU), suchá pastvina u Náměště (Dvořák 1930 ZMT)
- 6863a 1 Březník: při cestě v Březníku (Jičínský 1922 ZMT), při cestě z Březníku ku zřícenině Lamberka (Jičínský 1922 ZMT)
- 6863c 1 Mohelno (Suza 1911 BRNU), u dvora v Mohelně (Dvořák 1920 ZMT), údolí Jihlavy, na hadcové stepi pastvinné, při ušlapané cestě (Dvořák 1934 ZMT), Senohrady = Senorady (Podpěra 1911 BRNM)
- 6960b 1 Moravské Budějovice: při cestě u samého Karlíka (Fišer 1900 ZMT)

Zdrojová data:

ČNFD: Česká národní fytoocenologická databáze (spravována Ústavem botaniky a zoologie Přírodovědecké fakulty Masarykovy univerzity Brno)

NDOP: nálezová databáze ochrany přírody (spravována Agenturou ochrany přírody a krajiny ČR)

Pladias: databáze výskytu druhů projektu Pladias BÚ AV ČR v Průhonicích (Wild et al. 2019)

Zkratky veřejných herbářů jsou uvedeny dle Index Herbariorum (Thiers 2018)

Citovaná literatura – viz Bibliografie projektu (<http://www.prirodavysociny.cz/cs/38/cevnate-rostliny>)