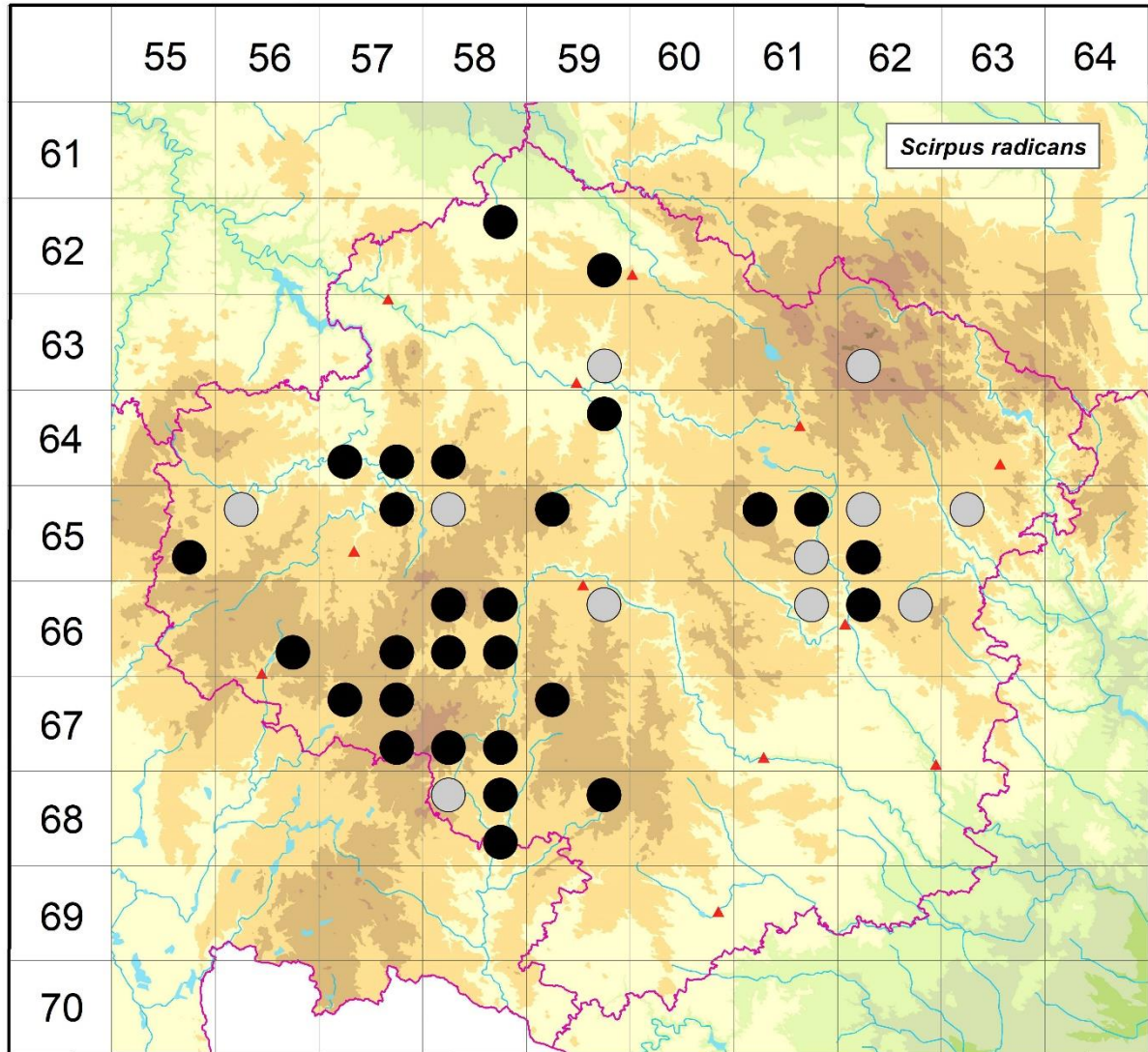


Rozšíření *Scirpus radicans* na Vysočině

Červená kniha květeny Vysočiny

Čech L., Ekrt L., Ekrtová E., Juříčka J. & Jelínková J.

Vytvořeno: 2019-07-19



- 1 = historický výskyt do r. 2000
- 2 = recentní výskyt od roku 2000 (včetně)
- 3 = nepůvodní výskyt

- 6258b 2 Habry: komplex manipulačních rybníčků nad Haberským r. v JV části městečka (not. Šumberová 2010)
- 6259d 2 Jilem: Mlýnský r. (Gerža 2011 NDOP), Nejepín: r. Stínka (Kořínková 2009 NDOP)
- 6359d 1 Chrast: rybníček u obce (Novák 1878)
- 6362c 1 Sklené (Wildt 1911 BRNM)
- 6457c 2 Vřesník: v. n. Vřesník (Klaudys 2007 NDOP)
- 6457d 2 Kletečná: v závěru Sedlické nádrže u ústí Jankovského potoka, asi 1,7 km Z středu obce (Řepka 1993 MJ, Řepka & Lustyk 1995, not. Čech 2009), v.n. Sedlice (Klaudys 2009 NDOP)

- 6458c 2 Dubí: r. Vorlík [Regál II] (Daněk 2009 NDOP)
- 6459b 2 Bartoušov: r. Bazanovec (Kořínková 2009 NDOP)
- 6555d 2 Obrataň, rybník Ovčinský (zvaný též Dvořištský) u usedlosti Dvořiště, jeho severní část (podél hráze), 1,8 km VJV od železniční stanice v severovýchodní části obce (not. K. Šumberová 2017)
- 6556a 1 Pacov: rybník v parku Pacovském (Bubák in Čábera 1969)
- 6557b 2 Milotice: rybníček JJZ obce (Lučan 2004 NDOP), Kojčice: Služátecký r. (Rybenský 1984 in Chán et al. 2001, Čech 1998 MJ)
- 6558a 1 Dudín: Dolní Štěcháč (not. Čech 1996), r. Štěcháč [Štechův], nejsevernější v kaskádě 0,75 km Z-ZJZ středu obce (Řepka & Lustyk 1995, Řepka 1993 PRA)
- 6559a 2 Smrčná: Černý r. (Čech 2009 MJ, Juřička 2012 MJ)
- 6561a 2 Bohdalov: Hastrman-Olšovec (Lysák 2006 NDOP), Znětínek: EVL Znětínecké rybníky, Staroborský r. (Ekrt 2013 MJ, Ekrt & Ekrtová 2013b)
- 6561b 2 Ostrov nad Oslavou: r. Palašák na Z okraji obce (Lysák 2004 NDOP)
- 6561d 1 Netín: r. Křenčák (Picbauer 1904 BRNU, sine coll. 1905 BRNM)
- 6562a 1 Rousměrov: menší rybník u obce (Dvořák 1964 BRNU, PR, BRNM)
- 6562c 2 Sklené (Wildt 1912 in Lysák 2000), r. Babák (Dvořák 1965 BRNM, BRNU), r. Velký Podvesník (Lysák 2007 NDOP)
- 6563a 1 Blažkov: Belatkův mlýn (Čáp 1981 NDOP)
- 6656d 2 Božejov: r. Božejovec (not. Čech 1998, 2010, Čech 2010 NDOP)
- 6657d 2 Nová Buková: r. Samson (Čech 2009 MJ)
- 6658a 2 Milíčov: S okraj r. Sviták (Ekrtová, Ekrt 2015 MJ)
- 6658b 2 Milíčov: hráz r. Sviták (not. Čech 2010)
- 6658c 2 Batelov: v litorálu Pílského rybníka v J okraji obce, JV okraj rybníka v místě písčité pláže na koupání, ca 700 m J od kostela v obci (Ekrt 2016 MJ)
- 6658d 2 Buková: r. Broum (Čech 2006 MJ, NDOP, Kořínková 2009 NDOP), PP Bukovské rybníčky, nový horní rybník z kaskády pěti rybníčků mezi rybníky Broum a Zákotský (Čech 2006 MJ, NDOP)
- 6659b 1 Jihlava: na Pančavě (Picbauer in Ambrož 1929)
- 6661b 1 Stránecká Zhoř (Hruby 1935 in Bureš 1993)
- 6662a 2 Mostiště: Sádky Mostiště (Šumberová 2008 BRNU, not. Čech 2013), mezi Mostištěm a Velkým Meziříčím u mlýna (Kovář 1896 OLM)
- 6662b 1 Křižanov: r. Špitálský (Teuber 1900 BRNM)
- 6757a 2 Polesí: r. Chadim (Ekrt et Hofhanzlová 2006 MJ, Hofhanzlová 2006 NDOP), Žirovnice: r. Roubíček (Navrátilová 2004 NDOP)
- 6757b 2 Horní Ves: Prokopský r. (Hofhanzlová 2006 MJ, NDOP, not. Čech 2010), Počátky: r. Nuzov (Hofhanzlová 2006 MJ)
- 6757d 2 Býkovec: vypuštěný rybníček u trati Horní Vilímeč - Jihlávka, ca 1 km SZ obce (Řepka 1984), Jihlávka: PR V Lisovech (Boublík 2007 in ND JČP ČBS); Panské Dubenky: r. Kazimír (Ducháček, Kúr 2015 PR)
- 6758c 2 Lhotka: r. Horní Mržatec (Švarc 2001 NDOP, Ekrtová 2007 MJ, Ekrtová & Čech 2008), Vanov: r. Smrk (not. Ekrtová 2016)
- 6758d 2 Řídelov: r. Drdák (Ekrtová 2013 MJ); Vanov: u hráze r. Smrk (Ekrtová 2016 MJ)
- 6759a 2 Třešť: Okrouhlice (not. Čech 1997, Čech 2006 herb. Čech), Stonařovský r. (Čech 2000 MJ, Ekrt et Hofhanzlová 2006 MJ, not. Čech 2014), Lovětínský r. (not. Čech 2008), r. Radkovec (Ekrt 2009 MJ, not. Čech 2010), rybníky Na Pouštích - r. Radkovec, Stonařovský r., Lovětínský r., Okrouhlý r. (např. Růžička et al. 1997, Švarc 2001 NDOP, Ekrt 2009 MJ)
- 6858a 1 Mrákotín: r. Žibřid (Kučera 1968 CB)

- 6858b 2 Telč: Roštýnský r. (Ekrt 2012 MJ, NDOP), rybí sádky při SZ okraji města (not. Šumberová 2008)
- 6858d 2 Černíč: PP Černíč, Černíčský r. (Čech 2004 MJ, Čech, Doležal 2004 in Chán et al. 2005, Ekrt 2018 MJ)
- 6859b 2 Stará Říše: Prostřední r. (Ekrt 2003 NDOP, CB, Ekrt et Hofhanzlová 2003 MJ), bezejmenný rybník asi 2,4 km SSZ kostela v obci (Švarc 2001 NDOP, Ekrtová 2007 MJ, Hofhanzlová 2007 NDOP), r. Mlýnský (Hofhanzlová 2007 NDOP, MJ); Svojkovice: rybníček U Anděla VSV obce (Ducháček, Kúr 2017 PR)

Zdrojová data:

ČNFD: Česká národní fytoecnologická databáze (spravována Ústavem botaniky a zoologie Přírodovědecké fakulty Masarykovy univerzity Brno)

NDOP: nálezová databáze ochrany přírody (spravována Agenturou ochrany přírody a krajiny ČR)

Pladias: databáze výskytu druhů projektu Pladias BÚ AV ČR v Průhonicích (Wild et al. 2019)

Zkratky veřejných herbářů jsou uvedeny dle Index Herbariorum (Thiers 2018)

Citovaná literatura – viz Bibliografie projektu (<http://www.prirodavysociny.cz/cs/38/cevnate-rostliny>)