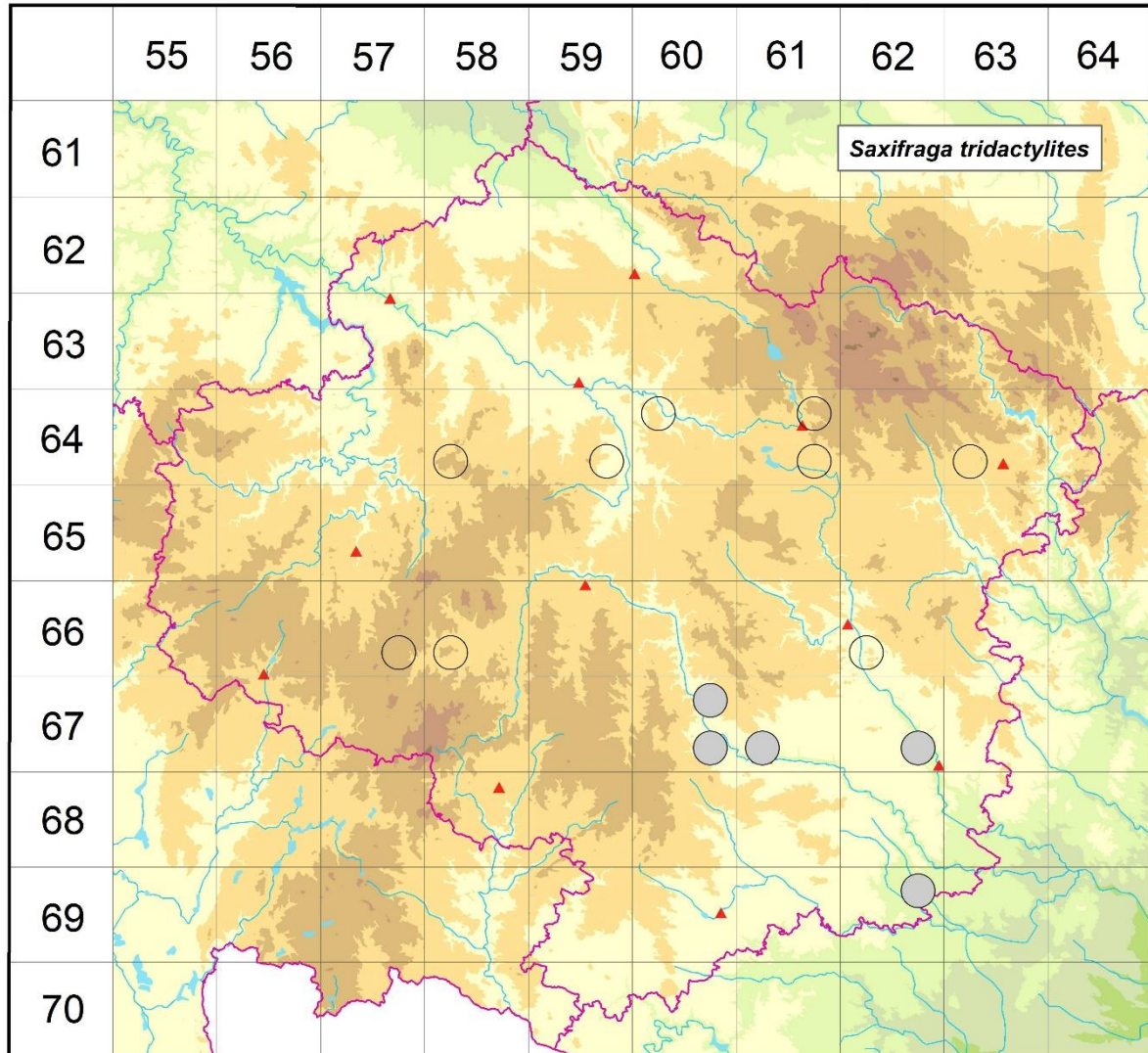


Rozšíření *Saxifraga tridactylites* na Vysočině

Červená kniha květeny Vysočiny

Čech L., Ekrt L., Ekrtová E., Juříčka J. & Jelínková J.

Vytvořeno: 2019-12-11



- 1 = historický výskyt do r. 2000
- 2 = recentní výskyt od roku 2000 (včetně)
- 3 = nepůvodní výskyt

- | | | |
|-------|---|--|
| 6458c | 3 | Humpolec: kolejiště slepé koleje v Z části nádraží (not. Kocián 2017) |
| 6459d | 3 | Šlapanov: železniční stanice Šlapanov (not. Kocián 2017) |
| 6460a | 3 | Přibyslav: železniční stanice (not. Kocián 2017) |
| 6461b | 3 | Žďár nad Sázavou: železniční stanice (not. Kocián 2017. Čech 2019 herb. Čech) |
| 6461d | 3 | Žďár nad Sázavou: železniční most, drážní km 84,367 J města (not. Hummel 2008) |
| 6463c | 3 | Bystřice nad Pernštejnem: železniční stanice (not. Kocián 2017) |
| 6657d | 3 | Horní Cerekev: železniční nádraží (not. Šumberová 2016) |
| 6658c | 3 | Batelov: žel. stanice (Čech & Komárek 2019 herb. Čech) |
| 6662c | 3 | Velké Meziříčí: železniční stanice (not. Kocián 2017) |

- 6760b 1 Přibyslavice: na žulových skalách nad Jihlavkou naproti Otrubovu mlýnu (Jičínský 1935 BRNM)
- 6760d 1 Sokolí: u vápencového lomu blíže Volfova mlýna u Sokolí (např. Dvořák 1907 BRNM, 1912 BRNM)
- 6761c 1 Třebíč: svah k potoku na Strážné hoře (Zavřel 1881 PRC, BRNM), na mechatých skalách "Vičí jáma" - v blízkosti dnešního autobusového nádraží (Zavřel 1882 BRNM, PR)
- 6762d 1 Náměšť nad Oslavou: u Náměště (Roemer in Formánek 1892)
- 6962b 1 Dukovany: Rabštejn (Oborny 1871 MZ)

Zdrojová data:

ČNFD: Česká národní fytoecnologická databáze (spravována Ústavem botaniky a zoologie Přírodovědecké fakulty Masarykovy univerzity Brno)

NDOP: nálezoá databáze ochrany přírody (spravována Agenturou ochrany přírody a krajiny ČR)

Pladias: databáze výskytu druhů projektu Pladias BÚ AV ČR v Průhonicích (Wild et al. 2019)

Zkratky veřejných herbářů jsou uvedeny dle Index Herbariorum (Thiers 2018)

Citovaná literatura – viz Bibliografie projektu (<http://www.prirodavysociny.cz/cs/38/cevnete-rostliny>)