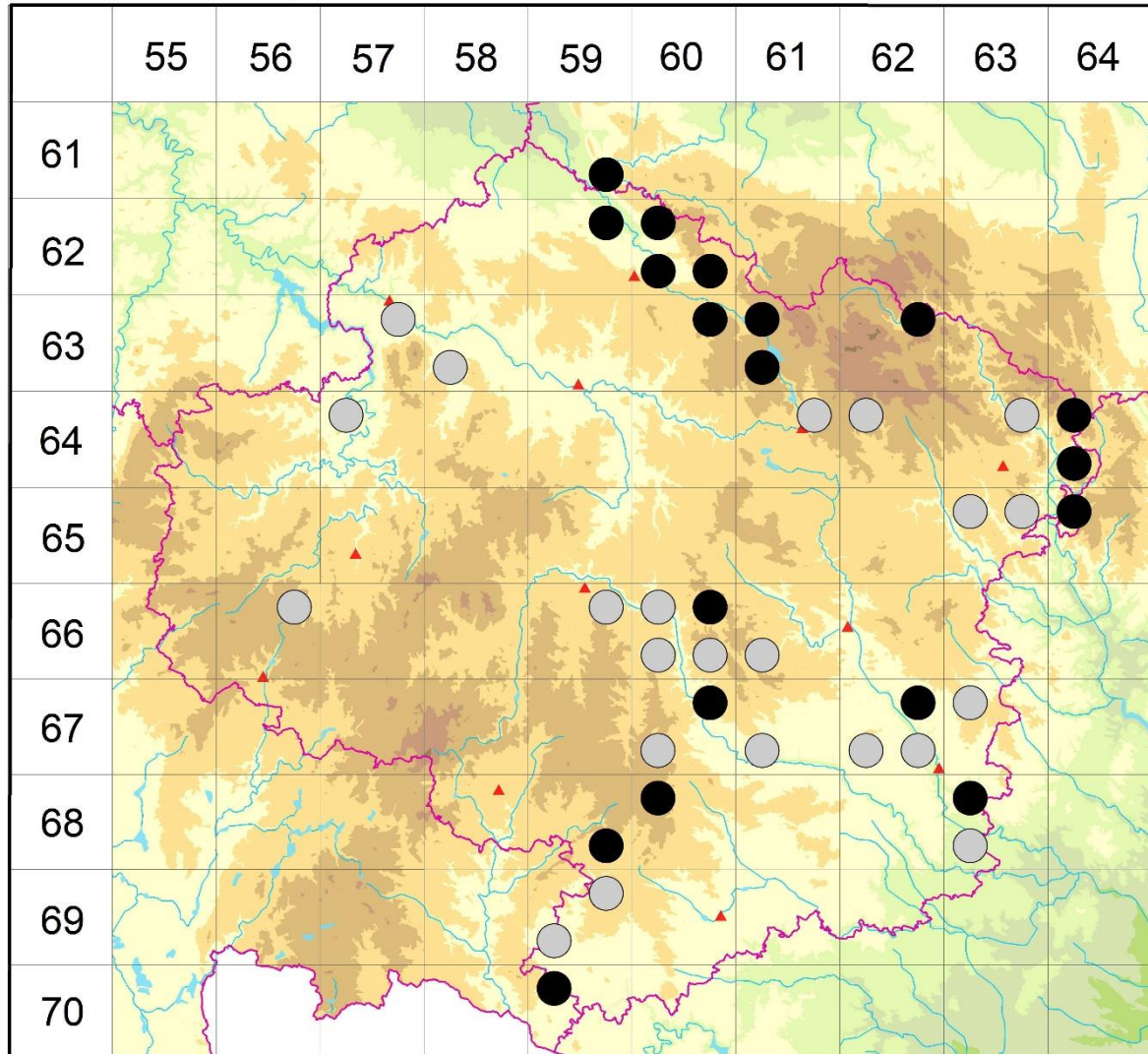


Rozšíření *Salvia verticillata* na Vysočině

Červená kniha květeny Vysočiny

Čech L., Ekrt L., Ekrtová E., Juříčka J. & Jelínková J.

Vytvořeno: 2019-12-10



- 1 = historický výskyt do r. 2000
- 2 = recentní výskyt od roku 2000 (včetně)
- 3 = nepůvodní výskyt

- 6159d 2 Chuchel: Chuchelská stráň (Jirásek 1993 in Jirásek 1995, not. Čech 2009, Gutzerová 2012 NDOP)
- 6259b 2 Nová Ves u Chotěboře: Rouzeň (not. Čech 1992, 2017), opukový lom pod kótou Rouzeň, 2 km SZ obce (Duchoslav 1996 ČNFD)
- 6260a 2 Hranice u Malče, Jeníkovec, Libice nad Doubravou, Maleč: několik lokalit (not. Čech 1992-2015), Hranice: ve starém sadu a suťové lesy na vrchu Hradiště, 1 km J obce (Jirásek 1993 in Jirásek 1995, Duchoslav 1996 ČNFD), Jeníkovec: Jeníkovická stráň (Jirásek 1993 in Jirásek 1995), Maleč: Malečská stráň, 0,5 km SV obce (Jirásek 1993 in Jirásek 1995, Gutzerová 2012), Libice nad Doubravou: opukové stráně SZ, S obce (Skalický 1990 in FK Hlinsko NDOP, Jirásek 1993 in Jirásek 1995)
- 6260c 2 Bílek: podél žel. tratí, 0,5 km VJV obce (Bureš 1989 MJ), Libice nad Doubravou: nad silnicí do Štěpánova, 1 km V obce (Bureš 1989 MJ), opukové stráně 0,5 km V obce (Jirásek 1993 in Jirásek 1995), Stráň za hřbitovem (not. Čech 1993), Malochyně:

- opukové stráně nad silnicí a žel. tratí JZ osady (Jirásek 1993 in Jirásek 1995, Čech 2002 NDOP), Sobiňov: Nad tratí (not. Čech 1993-2015)
- 6260d 2 Malochyně, Podmoklany, Sobiňov, Sloupno: řada lokalit (not. Čech 1993-2015, Bureš 1989 BRNM), Podmoklany: řada lokalit mezi obcí a Sobiňovem (Čech 2002, 2003 NDOP), Sloupno: opukové stráně J obce (Jirásek 1993 in Jirásek 1995, Čech 2003 NDOP), Sobiňov: Zvolanov (Čech 1997 herb. Čech)
- 6357b 1 Ledeč nad Sázavou: svah žel. přejezdu přes Olešenku ve městě (Kobrlé 1951 PRC)
- 6358c 1 Lipnice nad Sázavou: u zříceniny hradu (Bezděk 1891 in Čábera 1969a)
- 6360b 2 Nové Ransko: na hrázi rybníka (Schwarzel 1869 MJ), Sobiňov: U podjezdu (not. Čech 1996), V zářezu (not. Čech 2002), podél žel. trati V obce (Čech 2002 NDOP)
- 6361a 2 Hluboká (Schwarzel 1870 MJ), mezi obcí a Křížovou, 0,5 km S obce (Bureš 1986 MJ), na svazích S obce (Bureš 1988 MJ), SZ r. Doubravník, 1,5 km JZ obce (Bureš 1989 MJ), stráň S r. Doubravník JJZ obce (Faltys 1982 NDOP, Lysák 2001 NDOP, Košnar 2012 NDOP), Stráň nad Doubravnicem, Láďova stráň (not. Čech 1993), Krucemburk: Stráň nad Řekou (not. Čech 1993), nad S okrajem r. Řeka 1,3 km JJZ obce (Grulich 1990 in FK Hlinsko NDOP, Lysák 2001 NDOP), opukové úklony u Krucemburku (Košťál 1888 MP)
- 6361c 2 Radostín: NPR Dářko, opuková stráň S rašeliniště (např. not. Čech 1993, Neuhausl 1972, Lysák 2001 NDOP, Zabloudil 2009 NDOP)
- 6362b 2 Milovy: PR Čtyři palice (Sutorý et al. 2009 NDOP)
- 6457a 1 Lhotice: Želiv, podél Želivky k Vojslavicím (Kobrlé in Čábera 1969a)
- 6461b 1 Žďár nad Sázavou: na Zelené Hoře u zámku (Havelka 1896)
- 6462a 1 Nové Město na Moravě: na Brněnské ulici v Nov. Městě (Smejkal 1950, 1971 BRNU, rev. J. Štěpánková)
- 6463b 1 Vír: chráněná oblast mezi obcí a Chudobínem [zaniklá obec v údolí Svratky mezi obcemi Vír a Dalečín, dnes zatopeno v.n. Vír] (Šmarda 1943b)
- 6464a 2 Velké Tresné: Pod babou (not. Čech 2003); Věstín: okraj cesty Věstín - Žleby (Dvořáková 1981 BRNU)
- 6464c 2 Borovec, Koroužné, Prosetín, Švařec: řada lokalit (not. Čech 1999-2014), Štěpánov nad Svatkou: EVL U Hamrů (Blažek 2014 NDOP), vrcholek v části Močidla na V okraji obce (Broum 2014 NDOP), Švařec: NPP Švařec (Krausová 1984 MJ, Krausová 1985, Lysák 2003 NDOP), Orelský kopec J obce (Čáp 1981)
- 6563a 1 Rožná: na náspu žel. trati proti nádraží (Čáp 1983 OLM)
- 6563b 1 Smrček: Veselka ZSZ obce (Čáp 1981)
- 6564a 2 Dolní Čepí, Olešnička: několik lokalit (not. Čech 1999-2007), Ujčov: řada údajů nad L břehem Svratky a v bezprostředním okolí (např. Lacina 2002 NDOP, Ekrťová & Ekrť 2013, Broum 2014)
- 6656b 1 Božejov (Veselý 1905 PRC)
- 6659b 1 Jihlava: roztroušeně, velmi zřídka (Pokorný 1852), Malý Beranov: šíří se údolím Jihlavy až k obci (Ambrož 1929), u silnice nad levým břehem Jihlavy nedaleko mlýna v obci (Smejkal 1957 BRNU)
- 6660a 1 Luka nad Jihlavou: při cestě u nádraží (Diener 1942 PRC)
- 6660b 2 Kamenice: na V okraji obce (Lysák 2004 NDOP, Ekrť 2012 NDOP)
- 6660c 1 Brtnice: Flora von Iglau, Pirnitzer Schlossabhang, selten (Jaksch 1868)
- 6660d 1 Bransouze: na L břehu Jihlavy v obci (Chlupová 1973 MJ, BRNU), několik údajů na stráních mezi obcí a Chlumem (Diener 1942 in Slavíkův archiv, Chlupová 1975), Chlum: okolí obce (Rambousková 1972 ZMT)
- 6661c 1 Svatoslav: J svahy J obce (Neuhausl & Neuhauslová-Novotná 1968-1969), roztroušeně (Neuhauslová et al. 1969 in Zelený 2006)
- 6760b 2 Bransouze: na L břehu Jihlavy, asi 300 m J obce (Růžička 1973 MJ), Číhalín: Na vršku (not. Čech 2007), Číchov: K Vápenici (not. Čech 2005), nad dvorem Hynkov, cca 1,3 km JJZ nádraží v obci (Ondráčková 1977 ZMT), vápencový ostrůvek na L břehu Jihlavy (Chlupová 1975), Nová Ves: mezi obcí a Číhalínem (Chlupová 1975, Zelený 2006), Příbyslavice: cca 2,1 km SZ středu obce (Ekrť 2010 MJ), Číhalín: zaniklý vápencový lom, při polní cestě 500 m S Nové Vsi (Jičínský 1934 ZMT), na ostrůvcích vápence směrem k Nové Vsi (Suza 1930b), Nová Ves (Jičínský 1932 ZMT)

- 6760c 1 Chlístov: roztroušeně (Ondráčková 1974 in Zelený 2006)
- 6761c 1 Třebíč (Uličný 1895 ZMT), pod žel. mostem, na Stařečce, na Střelnici (Dvořák 1906 ZMT, Picbauer 1902 BRNU, Zeibert 1912 ZMT, Zavřel 1877 PRC)
- 6762b 2 Jasenice: Jasenický lom (not. Čech 2006), J svahy kóty 470 V obce (Neuhausl & Neuhauslová-Novotná 1968-1969), starý vápencový lom s jezírkiem a okolí, 700-900 m JZ kapličky na návsi (Štěpánek 2011 in Grulich 2014)
- 6762c 1 Pozďatín: místy při trati Náměšť nad Oslavou - Vladislav (Hruby 1931-1932)
- 6762d 1 Náměšť nad Oslavou: násep při trati na Studenec (Hruby 1931)
- 6763a 1 Jestřabí u Velké Bíteše: okraj pole a mez v nivě potoka, cca 1,05 km JZ středu obce (Řepka 1995 ZMT)
- 6859d 2 Krasovice: lůmek u Maškova mlýna (Švarc 1999 in Chán et al. 2005, not. Čech 2001, Ekrťová & Ekrť 2011)
- 6860a 2 Chlístov: údolí Rokytne, ke státní silnici, cca 0,7 km JZ kaple v obci (Ondráčková 1974 ZMT), na okraji lesa a u cesty JJZ obce (Ekrťová 2009 NDOP)
- 6863a 2 Kralice nad Oslavou: pole J žel. trati, 0,2 km SV žel. stanice (Lepš, Chytrý 2011 in Grulich 2014)
- 6863c 1 Mohelno: NPR Mohelenská hadcová step (Unar 1996)
- 6959b 1 Knínice: u obce (Růžička 1968 MJ)
- 6959c 1 Jemnice: u silnice za Černým mostem, 1 km J obce (Šimek 1974 MJ)
- 7059a 2 Menhartice: okolí bývalého vápencového lomu 1,4 km SV centra obce (Češka 1958 PR, Šimek 1976, not. Ekrť & Ekrťová 2015)

Zdrojová data:

ČNFD: Česká národní fytoecnologická databáze (spravována Ústavem botaniky a zoologie Přírodovědecké fakulty Masarykovy univerzity Brno)

NDOP: nálezová databáze ochrany přírody (spravována Agenturou ochrany přírody a krajiny ČR)

Pladias: databáze výskytu druhů projektu Pladias BÚ AV ČR v Průhonicích (Wild et al. 2019)

Zkratky veřejných herbářů jsou uvedeny dle Index Herbariorum (Thiers 2018)

Citovaná literatura – viz Bibliografie projektu (<http://www.prirodavysociny.cz/cs/38/cevnate-rostliny>)