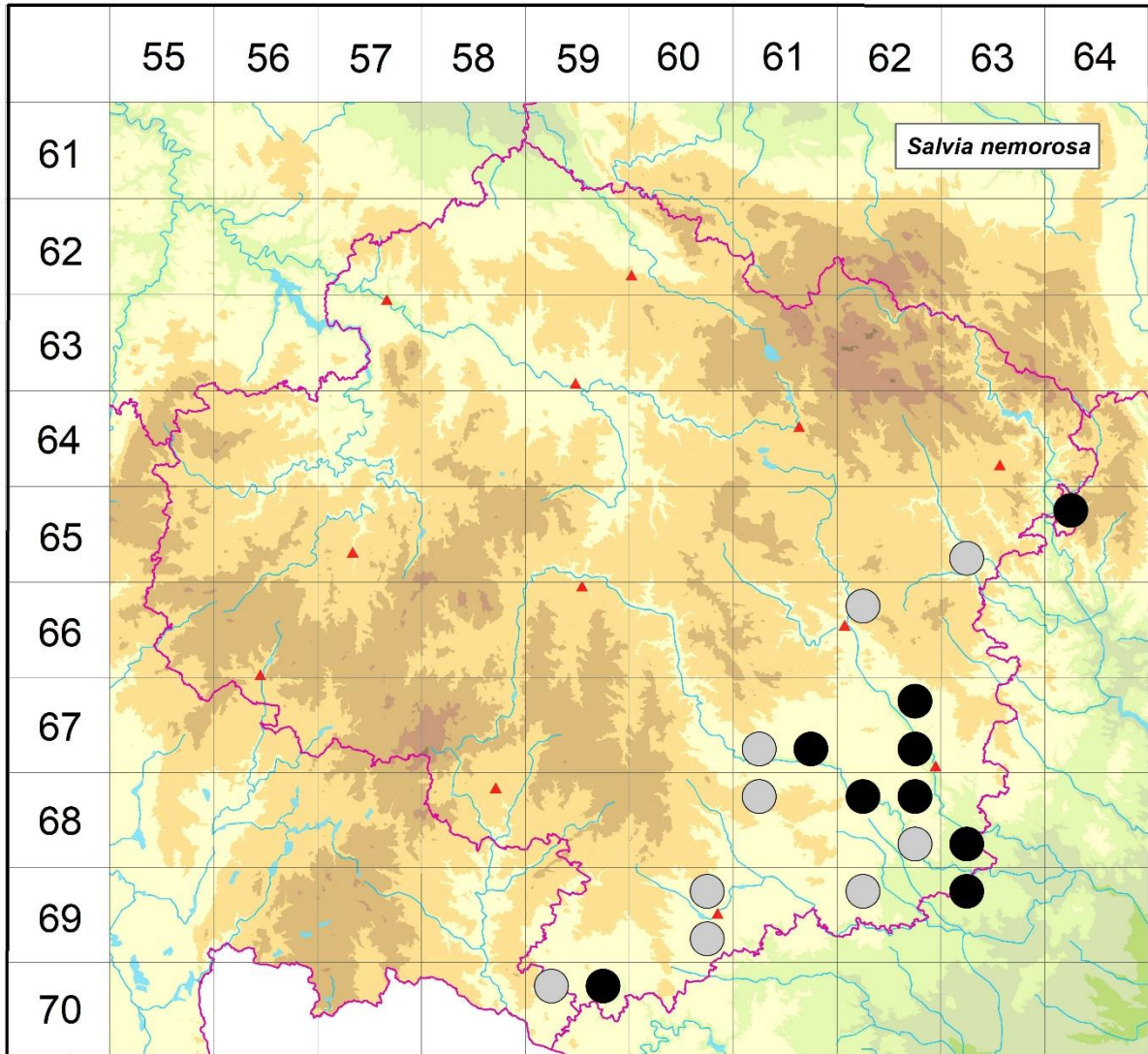


Rozšíření *Salvia nemorosa* na Vysočině

Červená kniha květeny Vysočiny

Čech L., Ekrt L., Ekrtová E., Juříčka J. & Jelínková J.

Vytvořeno: 2019-07-19



- 1 = historický výskyt do r. 2000
- 2 = recentní výskyt od roku 2000 (včetně)
- 3 = nepůvodní výskyt

- 6563c 1 Strážek: u polní cesty S kóty Babí Horka, VSV obce (Čáp 1981 NDOP)
- 6564a 2 Chlébské: PP Údolí Chlébského potoka (Grüll 1984 NDOP), Olešnička: Na vápně (Čech 2003 herb. Čech)
- 6662a 1 Velké Meziříčí: břeh řeky před poliklinikou ve Vel. Meziříčí (Malý 1973 BRNU, rev. J. Štěpánková)
- 6761c 1 Třebíč: při želez. trati u Třebíče (Picbauer 1902 BRNU, rev. J. Štěpánková)
- 6761d 2 Vladislav (Suza 1931 BRNU), u Slaného mlýna (Zavřel 1881 PRC), U mostu (not. Čech 2014)

- 6762b 2 Tasov: Nad Polominou (not. Čech 2001), velmi vzácně u zříceniny Hrádku v obci (Skryja 1971 BRNU)
- 6762d 2 Naloučany: intravilán obce, ruderální vegetace, břehy potoka, louky (Joza 2011 in Grulich 2014); Náměšť nad Oslavou (Roemer 1866 PRC)
- 6861a 1 Slavice: v úvoze k Slavicím u Třebíče (Krajina 1912 PRC)
- 6862a 2 Číměř: Číměřský žlábek (not. Čech 2014)
- 6862b 2 Hartvíkovice: intravilán v Z části obce v širším okolí kostela (Chytrý, Chytrá 2011 in Grulich 2014)
- 6862d 1 Kramolín: Kramolínské hradisko, cca 1,9 km ZSZ kaple v obci (Ondráčková 1971 ZMT), Skryje nad Jihlavou: údolí Jihlavy, Skryjský mlýn, cca 1 km SSV kaple v (zaniklé) obci (Ondráčková 1968 ZMT)
- 6863c 2 Mohelno: Vinohrady (not. Čech 2002), u silnice nedaleko obce (Dvořák 1927 ZMT), v obci při silnici (Dvořák 1928 ZMT), NPR Mohelenská hadcová step (Deyl 1941 PR, Horáková 1956 MP, Unar 1996)
- 6960b 1 Moravské Budějovice: les Hora (Güttler 1926 ZMT, Güttler 1926 in Růžička et al. 1968-2011, Güttler 1927-1928)
- 6960d 1 Častohostice (Güttler 1927-1928), u kostelíku u Častohostic (Güttler in Růžička et al. 1968-2011)
- 6962a 1 Bačice (Uličný 1897 ZMT)
- 6963a 2 Dukovany: při okraji lesa a cesty S obce (Broum 2013 NDOP)
- 7059a 1 Bačkovice: u Šimkova mlýna 2 km JZ obce (Šimek 1976)
- 7059b 2 Kdousov: K Tříletému mlýnu (not. Čech 2009), nad Tříletým mlýnem, 1 km V obce (Šimek 1976), S Tříletého mlýna (Filippov 2014 NDOP), Police: údolí Želetavy, nad Bahnovým (Pánovým) mlýnem při cestě do obce (Suza 1933-1934)

Zdrojová data:

ČNFD: Česká národní fytoecnologická databáze (spravována Ústavem botaniky a zoologie Přírodovědecké fakulty Masarykovy univerzity Brno)

NDOP: nálezová databáze ochrany přírody (spravována Agenturou ochrany přírody a krajiny ČR)

Pladias: databáze výskytu druhů projektu Pladias BÚ AV ČR v Průhonicích (Wild et al. 2019)

Zkratky veřejných herbářů jsou uvedeny dle Index Herbariorum (Thiers 2018)

Citovaná literatura – viz Bibliografie projektu (<http://www.prirodavysociny.cz/cs/38/cevnate-rostliny>)