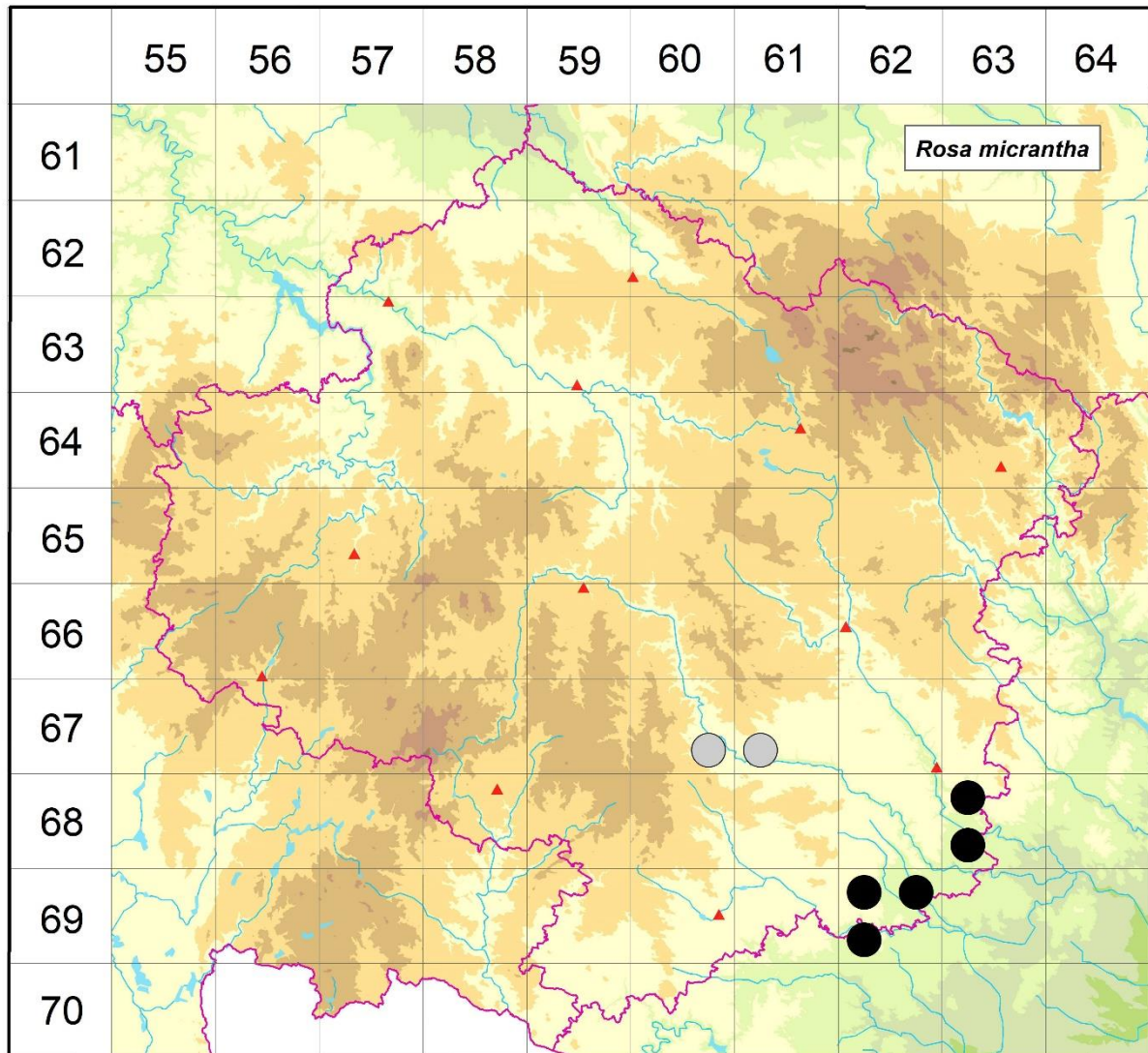


Rozšíření *Rosa micrantha* na Vysočině

Červená kniha květeny Vysočiny

Čech L., Ekrt L., Ekrtová E., Juříčka J. & Jelínková J.

Vytvořeno: 2019-07-19



- 1 = historický výskyt do r. 2000
- 2 = recentní výskyt od roku 2000 (včetně)
- 3 = nepůvodní výskyt

- 6760d 1 Heraltice: v polích při silnici z Okříšek (Hruby 1923)
- 6761c 1 Račerovice: při silnici na Třebíč, před kótou 567 (Hruby 1923)
- 6863a 2 Sudice: PR Údolí Oslavy a Chvojnice (Ekrt et al. 2014)
- 6863c 2 Mohelno: NPR Mohelenská hadcová step, u kamenných schůdků naučné stezky v Z části amfiteátru, 1,1 km JZ kostela v obci (Čech 2011 in Grulich 2014), Mohelenská hadcová step (not. Paulič & Čech 2011)
- 6962a 2 Hrotovice: lesy nad Stinským r., 2,5 km J až 2,8 km J-JZ kostela v obci (Grulich 2011 in Grulich 2014), Rouchovany: stráž nad Rouchovankou pod usedlostí Nové Dvory SZ obce (Horník 2001 NDOP)

- 6962b 2 Rouchovany: xerothermní trávníky v horní části svahu nad L břehem Rouchovanky, 0-250 m VJV obce (Kaplan 2011 in Grulich 2014)
- 6962c 2 Přešovice: zalesněný, křovinatý a skalnatý hřbítek nad L břehem Rokytne, 1,2 km JJV až 1,5 km JV kostelíku v obci (Grulich 2011 in Grulich 2014)

Zdrojová data:

ČNFD: Česká národní fytoocenologická databáze (spravována Ústavem botaniky a zoologie Přírodovědecké fakulty Masarykovy univerzity Brno)

NDOP: nálezová databáze ochrany přírody (spravována Agenturou ochrany přírody a krajiny ČR)

Pladias: databáze výskytu druhů projektu Pladias BÚ AV ČR v Průhonicích (Wild et al. 2019)

Zkratky veřejných herbářů jsou uvedeny dle Index Herbariorum (Thiers 2018)

Citovaná literatura – viz Bibliografie projektu (<http://www.prirodavysociny.cz/cs/38/cevnate-rostliny>)