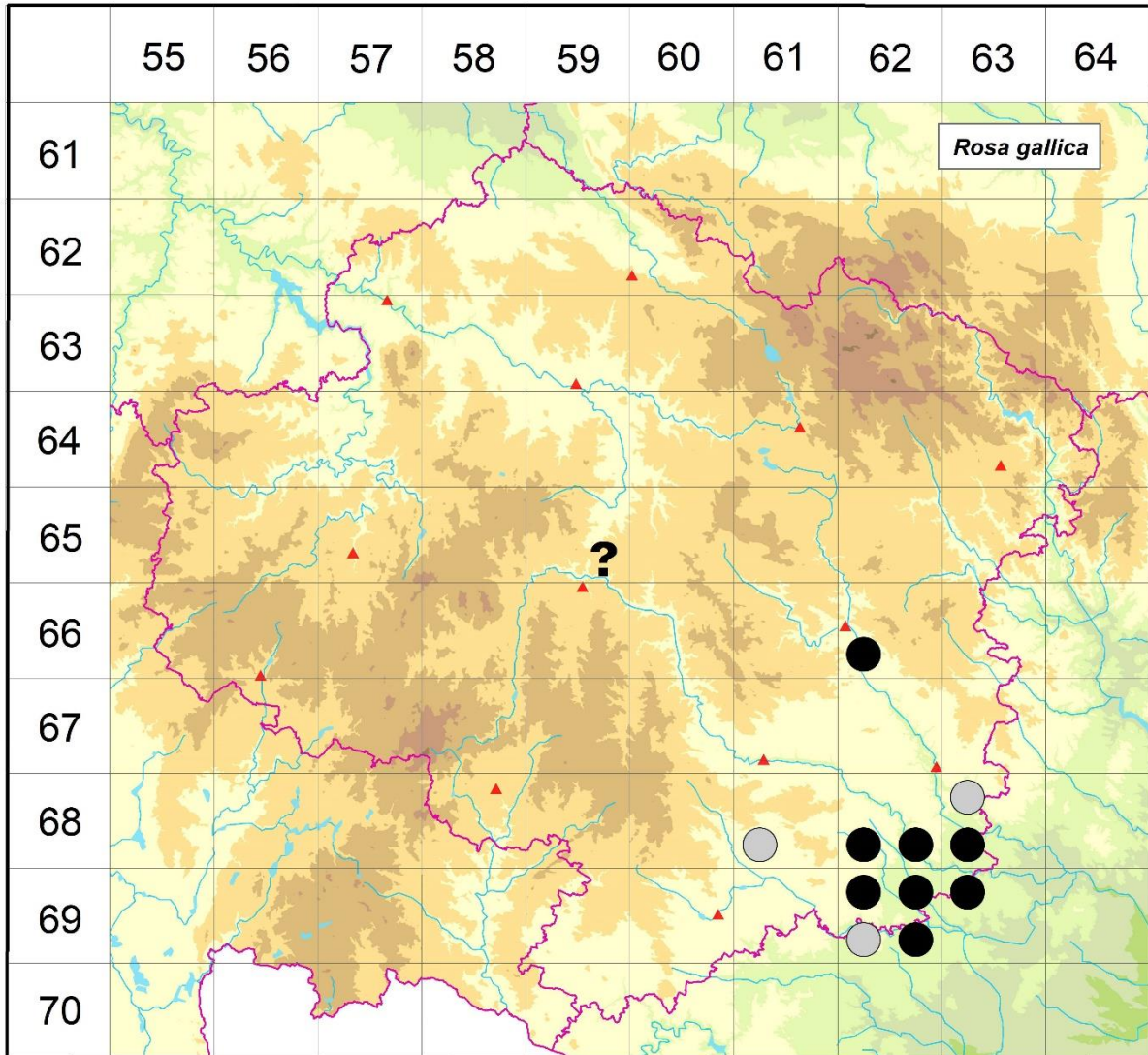


Rozšíření *Rosa gallica* na Vysočině

## Červená kniha květeny Vysočiny

Čech L., Ekrt L., Ekrtová E., Juříčka J. & Jelínková J.

Vytvořeno: 2019-07-19



- 1 = historický výskyt do r. 2000
- 2 = recentní výskyt od roku 2000 (včetně)
- 3 = nepůvodní výskyt

- 6559d 3 Jihlava: Helenínská skála (Picbauer 1923, Picbauer in Ambrož 1929), podle Zlámalík 1993 uváděna záměnou místo *R. pendulina*, Smejkal (1959) ji zde také nenašel
- 6662c 2 Petráveč: lemy na brdce V obce (Lysák 2001 NDOP)
- 6861c 1 Štěpánovice: údolí Štěpánovického potoka, u Pánkovy cihelny (Suza 1930)
- 6862c 2 Valeč: křoviny nad údolím potoka Z obce (Hanáková 2008 NDOP)
- 6862d 2 Kramolín: Kramolínská doubrava (Čech 2002 herb. Čech), Dřínová hora, zde naposled, pak až u Jihlavy, na amfibolitech (Suza 1930b), Dřínová hora, poslední výskyt směrem na Z (Anonymus 1941 in Ondráčková 1966-1993)

- 6863a 1 Kralice nad Oslavou: Kralice u Náměště (Roemer in Formánek 1887), Kuroslepy (Roemer in Formánek 1887), PR Údolí Oslavy a Chvojnice, v postranním žlábku z údolí Chvojnice směrem k Březníku (Suza 1940 in Urc in Chytil 1979)
- 6863c 2 Lhánice: okraj polní cesty, cca 1,5 km SSV středu obce (Čech 2008 ZMT), Velká skála (not. Čech 2002), Lhánice: Senorady, Weiden bei einem Schafstall, 1,5 km JJZ vsi (Chytrý 1990 in Chytrý et al. 1997), Mohelno: Stráň nad papírnou (not. Čech 2008), na Boleniskách, mezi poli (Dvořák 1932 ZMT)
- 6962a 2 Přešovice: ve žlebě SV obce (not. Čech 2012, Čech 2012 NDOP)
- 6962b 2 Heřmanice: lokalita Pastviny na kótě 346 (Sutorý, Ondráčková 1993 in Koblížek 1998), Rouchovany: Stráňka u Krajiny (not. Čech 2011), lokalita meze nad koupalištěm (Sutorý, Ondráčková 1993 in Koblížek 1998)
- 6962c 1 Biskupice: L břeh Rokytne, skály nad Oujezdským (Újezdským) mlýnem (Suza 1932), Přešovice: Přešovická stráň v údolí Rokytne (Sutorý, Ondráčková 1993 in Koblížek 1998)
- 6962d 2 Šemíkovice: Roldova stráň (not. Čech 2012), údolí Rokytne, nad Bendovým mlýnem (Suza 1932), Tavíkovice: Knížecí seč - Tavíkovická stráň (Sutorý, Ondráčková 1993 in Koblížek 1998, Čech 2011 NDOP, Grulich 2011 in Grulich 2014)
- 6963a 2 Dukovany: okraj lesa (not. Čech 2008), po levé straně údolíčka k Dukovanskému mlýnu, na hadci (Ondráčková 1976 ZMT), při okraji lesa SZ obce, na spraši (Ondráčková 1979 ZMT), PR Dukovanský mlýn, ochranné pásmo při Z hranici rezervace, v okolí kóty Vinohrádky (Houzarová 1994 ZMT)

#### Zdrojová data:

ČNFD: Česká národní fytoocenologická databáze (spravována Ústavem botaniky a zoologie Přírodovědecké fakulty Masarykovy univerzity Brno)

NDOP: nálezová databáze ochrany přírody (spravována Agenturou ochrany přírody a krajiny ČR)

Pladias: databáze výskytu druhů projektu Pladias BÚ AV ČR v Průhonicích (Wild et al. 2019)

Zkratky veřejných herbářů jsou uvedeny dle Index Herbariorum (Thiers 2018)

Citovaná literatura – viz Bibliografie projektu (<http://www.prirodavysociny.cz/cs/38/cevrate-rostliny>)