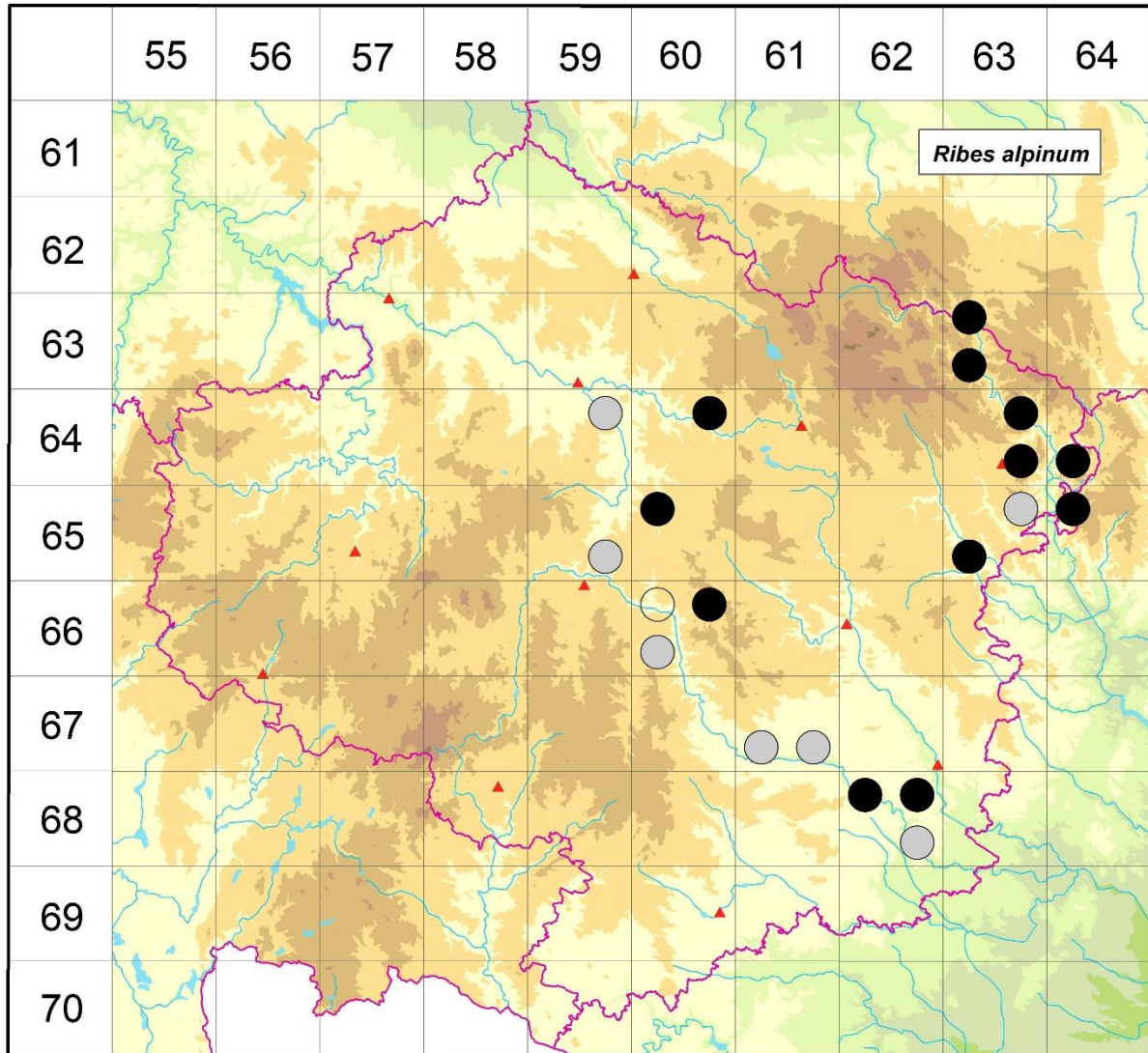


Rozšíření *Ribes alpinum* na Vysočině

**Červená kniha květeny Vysočiny**

Čech L., Ekrt L., Ekrtová E., Juříčka J. & Jelínková J.

Vytvořeno: 2020-05-22



- 1 = historický výskyt do r. 2000
- 2 = recentní výskyt od roku 2000 (včetně)
- 3 = nepůvodní výskyt

- 6363a 2 Sedliště: suťový les na L břehu Svatky S obce (Lysák 2003 NDOP)
- 6363c 2 Jimramov: v údolí potoka u silnice směr Korouhev SV obce (Lysák 2003 NDOP), suťový les nad L břehem Svatky nad r. Jimramov J obce (Lysák 2003 NDOP), Nový Jimramov: PP Štarkov (Lysák 2003 NDOP, Kubešová et al. 2009)
- 6459b 1 Havlíčkův Brod: Špitálská stráž (Novák in Čábera 1969a)
- 6460b 2 Ronov na Sázavou: u zříceniny hradu Ronov v meandru Losenického potoka V obce (Marek 2009 NDOP)
- 6463b 2 Hluboké u Dalečína: Skalka pod Ostrážnou, Nad přehradou (not. Čech 2006), Víř: Z přehrady (Kühn 1970b)

- 6463d 2 Pivonice u Lesoňovic: Zubštejn (Lysák 2003 NDOP, not. Čech 2010, Marek 2013 NDOP); Štěpánov nad Svratkou: bučina pod vrcholem Luzníku SZ obce (Brázdilová 1983 BRNU)
- 6464c 2 Koroužné: na několika místech svahy nad Svratkou (Lysák 2003 NDOP), Pyšolec (not. Čech 2003, Marek 2013 NDOP, not. Ekrťová, Ekrť 2019), Prosetín: Podskálí (not. Čech 2009), Štěpánov nad Svratkou: v lesním komplexu na P straně údolí Hodonínky V obce (Lacina 2002 NDOP, Lysák 2003 NDOP), Vysoká skála (not. Čech 2007)
- 6559d 1 Helenín: nad žel. tratí proti helenínské továrně (SPŠ textilní) (Růžička 1967 MJ)
- 6560a 2 Polná: okolí hradu a rybníka (Faltys 2005 in Čech et al. 2006)
- 6563b 1 Nedvědice: údolí Hodolína (s. coll. 1970 BRNU)
- 6563c 2 Strážek: zřícenina hradu Mitrov nad meandrem říčky Bobrůvky (Marek 2013 NDOP)
- 6564a 2 Čtyři Dvory: Nad zákrutou (Čech 2003 herb. Čech), Páleniny (not. Čech 2003), Prosetín: partyzánský bunkr pod skálou, vrch U Knoflíčka (Broum 2014 NDOP)
- 6660a 3 Luka nad Jihlavou: náměstí u potoka (Semrádová 2008 BRNU)
- 6660b 2 Kamenička: nátrž v údolí Tříhranného potoka SV obce (Ekrťová 2012 NDOP)
- 6660c 1 Brtnice: na L břehu Jihlavy proti ústí Brtničky (Ambrož 1929)
- 6761c 1 Třebíč: údolí Jihlavy, Liští (not. Nováček 1941 in Ondráčková 1966-1993)
- 6761d 1 Vladislav: údolí Jihlavy (Picbauer 1906)
- 6862a 2 Koněšín: na střebské straně přehojná (Zavřel in Formánek 1887), údolí Jihlavy, P břeh pod Kozími hlavami (Dvořák 1922, 1924), Plešice: Staré duby (Ekrťová & Ekrť 2015b)
- 6862b 2 Za Vlasákem na Sedlecký hrad, v suti na pravém břehu Oslavy (not. J. Hadinec 2002)
- 6862d 1 Dalešice: údolí Jihlavy, v pravém bočním údolí nad Dalešickým mlýnem (Řehořek 1960 ZMT)

Zdrojová data:

ČNFD: Česká národní fytoecnologická databáze (spravována Ústavem botaniky a zoologie Přírodovědecké fakulty Masarykovy univerzity Brno)

NDOP: nálezová databáze ochrany přírody (spravována Agenturou ochrany přírody a krajiny ČR)

Pladias: databáze výskytu druhů projektu Pladias BÚ AV ČR v Průhonicích (Wild et al. 2019)

Zkratky veřejných herbářů jsou uvedeny dle Index Herbariorum (Thiers 2018)

Citovaná literatura – viz Bibliografie projektu (<http://www.prirodavysociny.cz/cs/38/cevnate-rostliny>)