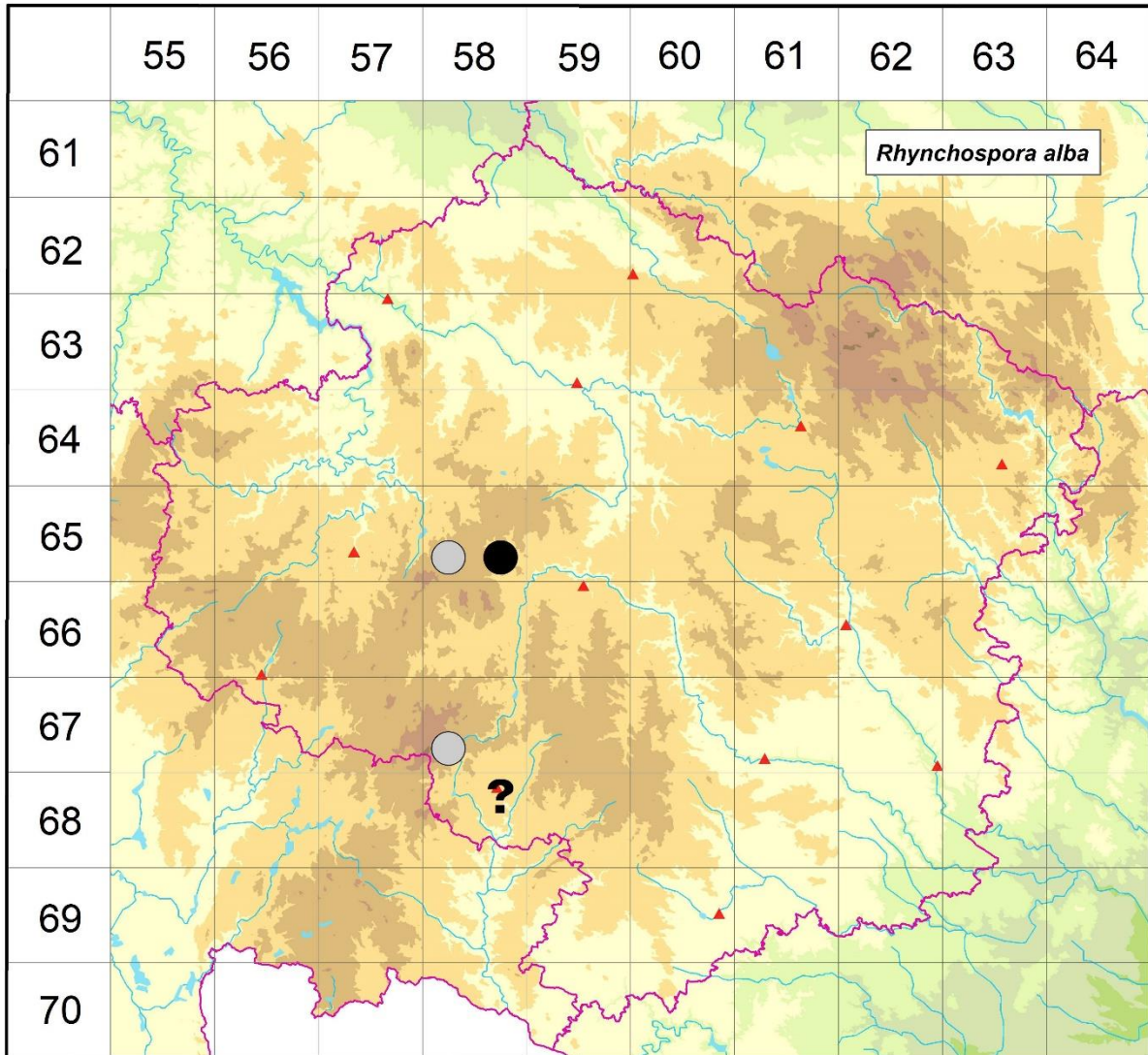


Rozšíření *Rhynchospora alba* na Vysočině

Červená kniha květeny Vysočiny

Čech L., Ekrť L., Ekrťová E., Juříčka J. & Jelínková J.

Vytvořeno: 2020-05-22



- 1 = historický výskyt do r. 2000
- 2 = recentní výskyt od roku 2000 (včetně)
- 3 = nepůvodní výskyt

- 6558c 1 Milíčov: PR Na Oklice (Růžička 1983 MJ, Růžička 1989, not. Čech 1994, Čech 1994 in Růžička et al. 1997)
- 6558d 2 Dušejov: PR Chvojnov (Růžička 1973 MJ, Rybníček 1974, Růžička 1978 MJ, 1983 MJ, 1988 MJ, 1991 MJ, not. Čech 1994-2012, Čech 1997 herb. Čech, Juříčka 2006 MJ, Ekrťová et al. 2014, not. Juříčka 2015)
- 6758c 1 Řásná: rašeliniště nad Smrkovským r. [r. Smrk] mezi obcí a Vanovem u Telče, roztroušeně, výskyt soustředěn do SZ části rašeliniště (Rybníček & Rybníčková 1966)
- 6858b 3 Telč (Schlosser 1843)

Zdrojová data:

ČNFD: Česká národní fytoocenologická databáze (spravována Ústavem botaniky a zoologie Přírodovědecké fakulty Masarykovy univerzity Brno)

NDOP: nálezová databáze ochrany přírody (spravována Agenturou ochrany přírody a krajiny ČR)

Pladias: databáze výskytu druhů projektu Pladias BÚ AV ČR v Průhonicích (Wild et al. 2019)

Zkratky veřejných herbářů jsou uvedeny dle Index Herbariorum (Thiers 2018)

Citovaná literatura – viz Bibliografie projektu (<http://www.prirodavysociny.cz/cs/38/cevnate-rostliny>)