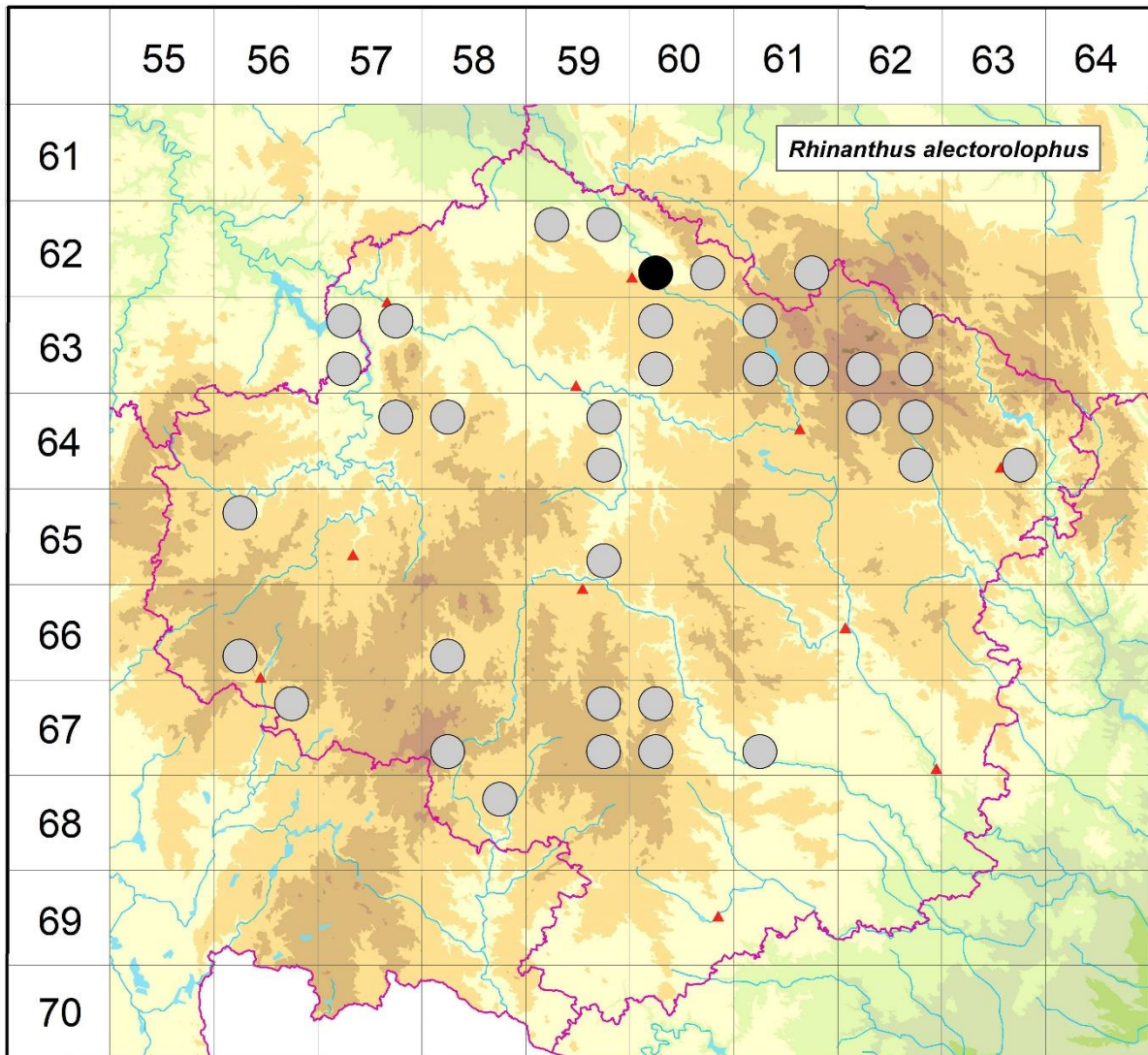


Rozšíření *Rhinanthus alectorolophus* na Vysočině

Červená kniha květeny Vysočiny

Čech L., Ekrt L., Ekrtová E., Juříčka J. & Jelínková J.

Vytvořeno: 2019-07-19



- 1 = historický výskyt do r. 2000
- 2 = recentní výskyt od roku 2000 (včetně)
- 3 = nepůvodní výskyt

- 6259a 1 6259a (Faltys 1990)
- 6259b 1 Chotěboř: lesík při modré tur. značce 0,5 km Z hájovny Obolec (Trávníček 1990 in FK Hlinsko NDOP)
- 6260c 2 Bílek: PR Údolí Doubravy (Hadač et al. 1994), Sobíňov: Nad tratí (Čech 1994 herb. Čech), nad žel. tratí SZ samoty Mlejnek ZSZ obce (Čech 2002 NDOP)
- 6260d 1 Horní Studenec (Bureš 1989 in Hadač et al. 1994), poblíž kostela v obci (Bureš 1989 MJ)
- 6261d 1 Jeníkov: pole pod kótou 687 (Hendrych 1951)
- 6357a 1 6357a (Faltys 1990)

- 6357b 1 Kamenná Lhota: okraj lesa 100 m S Peckého mlýna (Smejkal 1974 in Skalický & Štech 2000)
- 6357c 1 Ježov: u cesty 400 m JIV obce (Skalický 1974 in Skalický & Štech 2000)
- 6360a 1 Jitkov: pole (Schwarzel 1871 MJ)
- 6360c 1 6360c (Faltys 1990)
- 6361a 1 Vojnův Městec: PR Štíří důl (Faltysová 1977 NDOP, Růžička 1991)
- 6361c 1 6361c (Faltys 1990)
- 6361d 1 Světnov: u cesty do Skleného v trati Český kopeček, asi 1500 m (J?)V obce (Hrdá 1980 MJ)
- 6362b 1 Březiny: na poli (Hendrych 1951), Milovy: na polích (Hendrych 1951)
- 6362c 1 Fryšava pod Žákovou horou (Havelka 1896)
- 6362d 1 Vršany [zřejmě místo nedaleko obce Vříšť - Wriescht] (Formánek 1887)
- 6457b 1 Horní Rápotice: na polích (Čábera 1969)
- 6458a 1 Budíkov: pole u lesa Smrčiny, S obce (Čábera 1941 MJ), Kejžlice: vrch Limpí JV obce (Čábera 1966 MJ), Malý Budíkov: na polích (Čábera 1969)
- 6459b 1 Baštinov: louka u potoka (Schwarzel 1871 MJ), mezi obilím (Schwarzel 1863 MJ), Mírovka: žel. násep (Schwarzel 1871 MJ), mezi žitem (Schwarzel 1871 MJ)
- 6459d 1 Šlapanov: mezi obilím (Stránský cca 1850-1870 MJ)
- 6462a 1 Nové Město na Moravě (Formánek 1887), Rokytno (Havelka 1896), Vlachovice: polní cesta do obce Rokytno, V obce (Smejkal 1974 MJ)
- 6462b 1 Nové Město na Moravě: V lísku, asi 2,5 km J města (Smejkal 1973 MJ), V lísku, nedaleko kóty Kalvárie, cca 2 km J města (Smejkal 1969 MJ), u Pohledce, pod Kaisersteinem [pod Pohledeckou skalou] (Havelka 1896)
- 6462d 1 Olešná: v Kutlochu u Olešné (Havelka 1896)
- 6463d 1 Bystřice nad Pernštejnem (Formánek 1887)
- 6556a 1 Důl: při žel. trati S obce (Čábera 1966 MJ)
- 6559d 1 Jihlava (Pokorný in Formánek 1887), Flora von Iglau - Gemein unter der Saat (Jaksch 1868)
- 6656c 1 Kamenice na Lipou: v obilí mezi obcí a Novou Vsí (Čábera 1969), v příkopu cesty ke Slámovu křížku (Čábera 1969)
- 6658c 1 Batelov: kóta Posvátný, cca 1,5 km JZ obce (Švarc 1972 MJ)
- 6756b 1 Lhota-Vlasenice: na okraji silnice a v příkopu poblíž mlýna (Čábera 1969)
- 6758c 1 Řásná (Formánek 1887)
- 6759b 1 Stonařov: cca 600 m S obce (Švarc 1974 MJ)
- 6759d 1 Hladov: u nádrže v obci (Frendlovská 1986)
- 6760a 1 Zašovice (Uličný 1898 ZMT)
- 6760c 1 Heraltice: na polích (Dvořák 1910 ZMT)
- 6761c 1 Třebíč: v obilí nad "Brankou" (Jičínský 1922 ZMT)
- 6858b 1 Teltsch [=Telč] (Wohlmann 1854 herb. zámek Telč)

Zdrojová data:

ČNFD: Česká národní fytoecnologická databáze (spravována Ústavem botaniky a zoologie Přírodovědecké fakulty Masarykovy univerzity Brno)

NDOP: nálezová databáze ochrany přírody (spravována Agenturou ochrany přírody a krajiny ČR)

Pladias: databáze výskytu druhů projektu Pladias BÚ AV ČR v Průhonicích (Wild et al. 2019)

Zkratky veřejných herbářů jsou uvedeny dle Index Herbariorum (Thiers 2018)

Citovaná literatura – viz Bibliografie projektu (<http://www.prirodavysociny.cz/cs/38/cevnate-rostliny>)