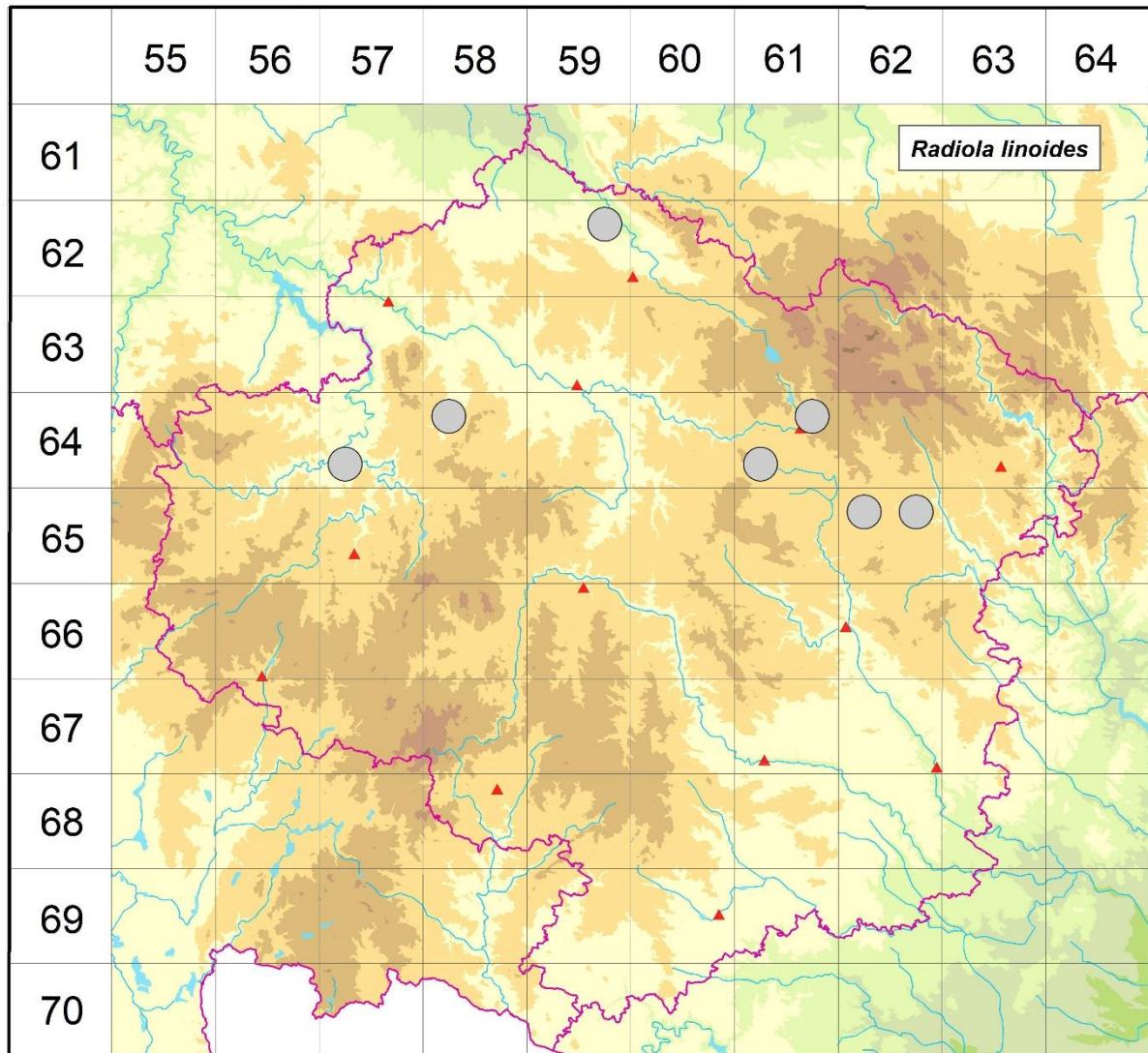


Rozšíření *Radiola linoides* na Vysočině

Červená kniha květeny Vysočiny

Čech L., Ekrt L., Ekrtová E., Juříčka J. & Jelínková J.

Vytvořeno: 2019-07-19



- 1 = historický výskyt do r. 2000
- 2 = recentní výskyt od roku 2000 (včetně)
- 3 = nepůvodní výskyt

- 6259b 1 Jarošov: r. Velký a Malý Kazbal (nalezená v r. 1975, Faltysová 1991)
- 6457c 1 Želiv: na louce při Želivce (Bezděk in Čábera 1969)
- 6458a 1 Humpolec: při pěšině na Hadinu (Bezděk in Čábera 1969)
- 6461b 1 Žďár n. S.: při Sázavě u splavu (Dvořák 1907 BRNU, rev. Prančl)
- 6461c 1 Matějov: Matějovský r. (Havelka in Formánek 1887, Havelka 1896, Kovář 1897 OLM, BRNU, Dvořák 1933-1935 ZMT, rev. Prančl), Velký Veselský r. (Servít 1906 in Servít 1910 in Lysák 2000), Nové Veselí: Panský r. (Dvořák 1907 ZMT, BRNM), Žďár n. S.: Babinský r. [= Velký Babín] (Kovář 1909)
- 6562a 1 Sklené nad Oslavou: Sklenský r. (Hrouda in Slavík 1997 in Lysák 2000 NON Lysák 2000)

6562b 1 Mirošov: Velký r. (Servít 1903 in Servít 1910 in Lysák 2000)

Zdrojová data:

ČNFD: Česká národní fytoecnologická databáze (spravována Ústavem botaniky a zoologie Přírodovědecké fakulty Masarykovy univerzity Brno)

NDOP: nálezová databáze ochrany přírody (spravována Agenturou ochrany přírody a krajiny ČR)

Pladias: databáze výskytu druhů projektu Pladias BÚ AV ČR v Průhonicích (Wild et al. 2019)

Zkratky veřejných herbářů jsou uvedeny dle Index Herbariorum (Thiers 2018)

Citovaná literatura – viz Bibliografie projektu (<http://www.prirodavysociny.cz/cs/38/cevnate-rostliny>)