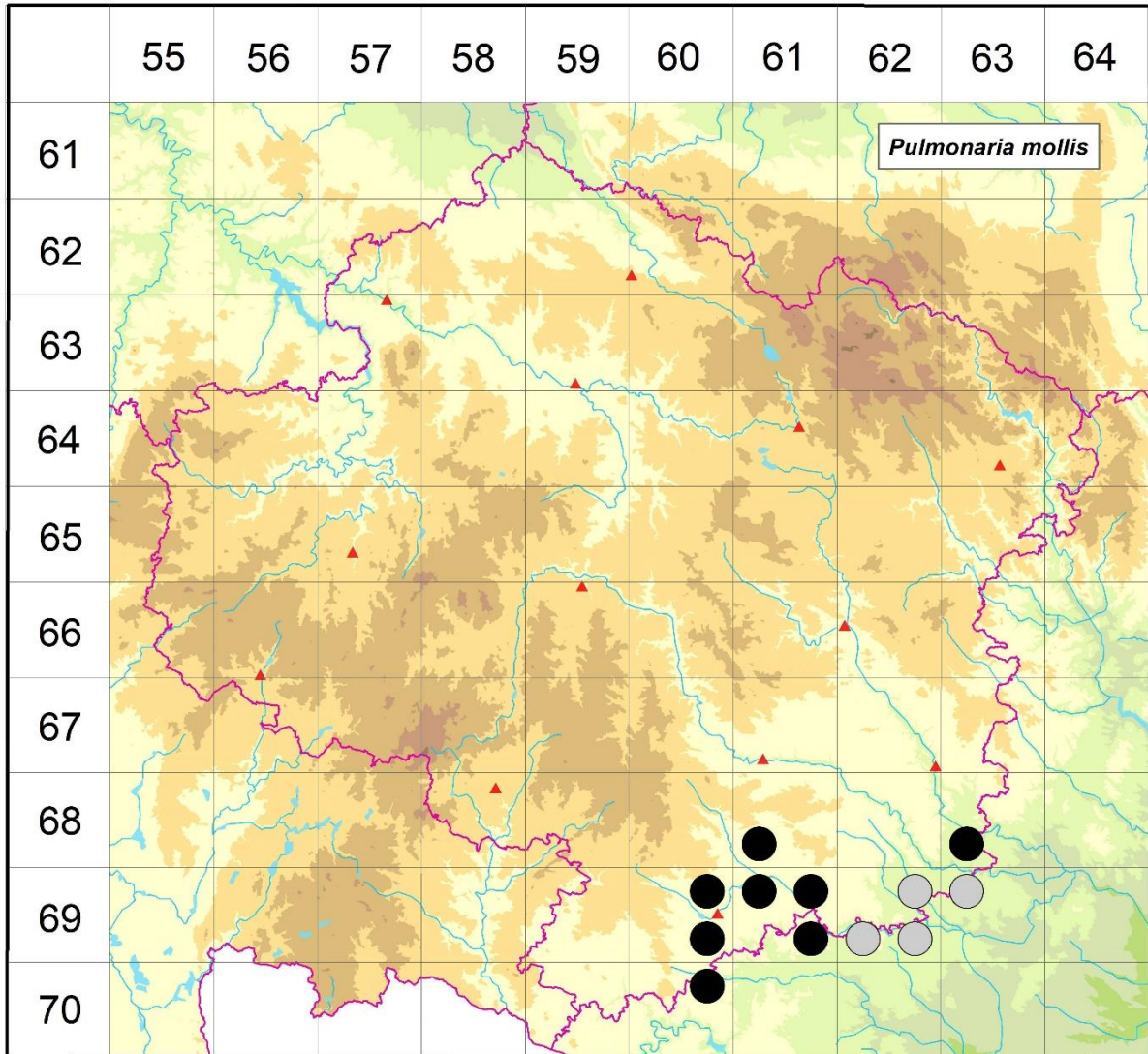


Rozšíření *Pulmonaria mollis* na Vysočině

Červená kniha květeny Vysočiny

Čech L., Ekrt L., Ekrtová E., Juříčka J. & Jelínková J.

Vytvořeno: 2019-07-19



- 1 = historický výskyt do r. 2000
- 2 = recentní výskyt od roku 2000 (včetně)
- 3 = nepůvodní výskyt

6861c 2 Jaroměřice nad Rokytnou: údolí Štěpánovického potoka, potok u Pánkovy cihelny, lokalita Liščí, cca 2 km SSZ kostela v obci (Ondráčková 1968, 1973, 1979 ZMT, Palík 1974 BRNU), r. Vlčák na Ostrém potoce, cca 1,77 km SSV kostela (Grulich 1989 MMI, Jelínková 2008 ZMT)

6863c 2 Kladeruby nad Oslavou: Mančalov (Březina 2002 NDOP)

6960b 2 Moravské Budějovice: Louky pod Novým r. (not. Čech 2002), hráz Nového r. u Háje (not. Čech 2006), louka mezi rybníky Nový a Nový u Háje, 2,6 km Z kostela v obci (Šmarda 1996 ZMT, Šmarda 2001 NDOP, Jelínková 2004 ZMT, Kořínková in Kodet et al. 2011)

- 6960d 2 Moravské Budějovice: U mostu (Čech 2006 ZMT), hráz r. Nový u Háje, u výpustě, na břehu náhonu (Ondráčková 1986 ZMT), údolí Rokytky, SV žel. mostu přes řeku, cca 1,1 km ZJZ kostela v obci (Čech 2006 ZMT)
- 6961a 2 Jaroměřice nad Rokytnou (Kalášek 1928 ZMT), na louce pod r. Janák, 1,75 km V kostela (Houzarová 1994 ZMT, Houzarová & Jelínková 2008 ZMT)
- 6961b 2 Příštpo, Radkovic u Hrotovic: řada lokalit v údolí Rokytné (Čech 2009 NDOP), Příštpo: Louky pod Jedlím, Louka u houpavé lávky (not. Čech 2009), Louka pod Kadečkou (Čech 2009 ZMT), Dvorská (Čech 2009 ZMT), V cípku (Čech 2009 ZMT), V jedlí (Bureš & Vymyslický 2011 in Grulich 2014), Jedlový les (Rešlová 2011b), Radkovic u Hrotovic: Louka pod Tenátnicí (Čech 2009 ZMT), údolní niva v ústí potoka Kadečky, cca 2,8 km JJZ kostela v obci (Ondráčková 1979, 1981 ZMT)
- 6961d 2 Rozkoš u Jevišovic: Loučka pod Liščím (Šmarda 2001 NDOP, Čech 2009 NDOP, Čech 2009 ZMT, Čech 2009 herb. Čech - obě na území kraje Vysočina!)
- 6962b 1 Rouchovany: Rouchovany-Přešovice (Suza 1932 BRNU)
- 6962c 1 Přešovice: u cesty v údolí potoka na úpatí Z svahů JVV obce (Sutorý 1994 BRNM)
- 6962d 1 Šemíkovice: údolí Rokytné nad Bendovým mlýnem (Suza 1932, Řepka 1987 BRNM); Přešovice: Cibuluška (Hrabětová 1965 BRNU)
- 6963a 1 Mohelno: údolí Jihlavy, v lese za dukovanským mostem (Dvořák 1933 ZMT)
- 7060b 2 Nové Syrovic: Novosyrovický les, údolní levého J ramene Spetického potoka mezi Sibylou a Bílým pískem, cca 3,64 km JJV kostela v obci (Ondráčková 1987 ZMT), Pod Sibylou (Houzarová 2001 NDOP, Matula 2009 NDOP)

Zdrojová data:

ČNFD: Česká národní fytoocenologická databáze (spravována Ústavem botaniky a zoologie Přírodovědecké fakulty Masarykovy univerzity Brno)

NDOP: nálezová databáze ochrany přírody (spravována Agenturou ochrany přírody a krajiny ČR)

Pladias: databáze výskytu druhů projektu Pladias BÚ AV ČR v Průhonicích (Wild et al. 2019)

Zkratky veřejných herbářů jsou uvedeny dle Index Herbariorum (Thiers 2018)

Citovaná literatura – viz Bibliografie projektu (<http://www.prirodavysociny.cz/cs/38/cevnate-rostliny>)