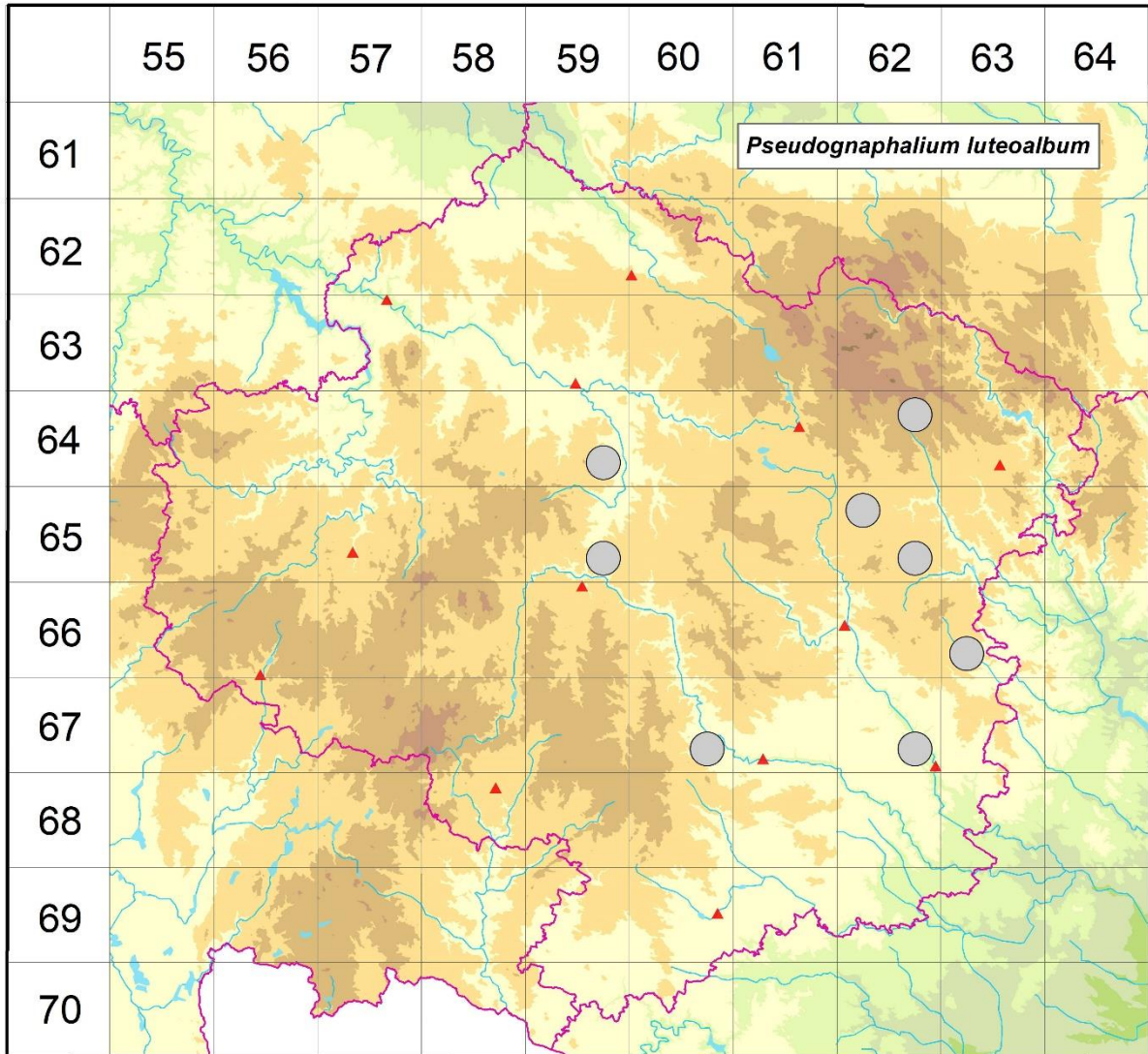


Rozšíření *Pseudognaphalium luteoalbum* na Vysočině
Červená kniha květeny Vysočiny
 Čech L., Ekrt L., Ekrtová E., Juříčka J. & Jelínková J.

Vytvořeno: 2019-07-19



- 1 = historický výskyt do r. 2000
- 2 = recentní výskyt od roku 2000 (včetně)
- 3 = nepůvodní výskyt

- 6459d 1 Šlapanov: les (Stránský cca 1870 MJ)
- 6462b 1 Nové Město na Moravě: rybník Trnka (Smejkal 1949 BRNU, Smejkal 1960)
- 6559d 1 Helenín: Koskův mlýn, dnes bývalá továrna v Heleníně (Reichardt 1835 in Hrčka 2004, Reichardt in Formánek 1887)
- 6562a 1 Rousměrov: Sklenský r. (Servít 1905 PRC, Cejnek 1929 BRNU, Šmarda 1938 in Domin ms. - vše in Hrčka 2004)
- 6562d 1 Moravec: rybníky u obce (Šmarda 1930-31 in Hrčka 2004)
- 6663c 1 Osová Bitýška: rybníky u obce (Šmarda 1930-31 in Hrčka 2004)
- 6760d 1 Okříšky (Kalášek 1928 in Güttler 1929, Kalášek in Güttler 1929c in Hrčka 2004)

6762d 1 Náměšť nad Oslavou: rybníky u města (Thenius 1916 BRNU)

Zdrojová data:

ČNFD: Česká národní fytoecnologická databáze (spravována Ústavem botaniky a zoologie Přírodovědecké fakulty Masarykovy univerzity Brno)

NDOP: nálezoá databáze ochrany přírody (spravována Agenturou ochrany přírody a krajiny ČR)

Pladias: databáze výskytu druhů projektu Pladias BÚ AV ČR v Průhonicích (Wild et al. 2019)

Zkratky veřejných herbářů jsou uvedeny dle Index Herbariorum (Thiers 2018)

Citovaná literatura – viz Bibliografie projektu (<http://www.prirodavysociny.cz/cs/38/cevnate-rostliny>)