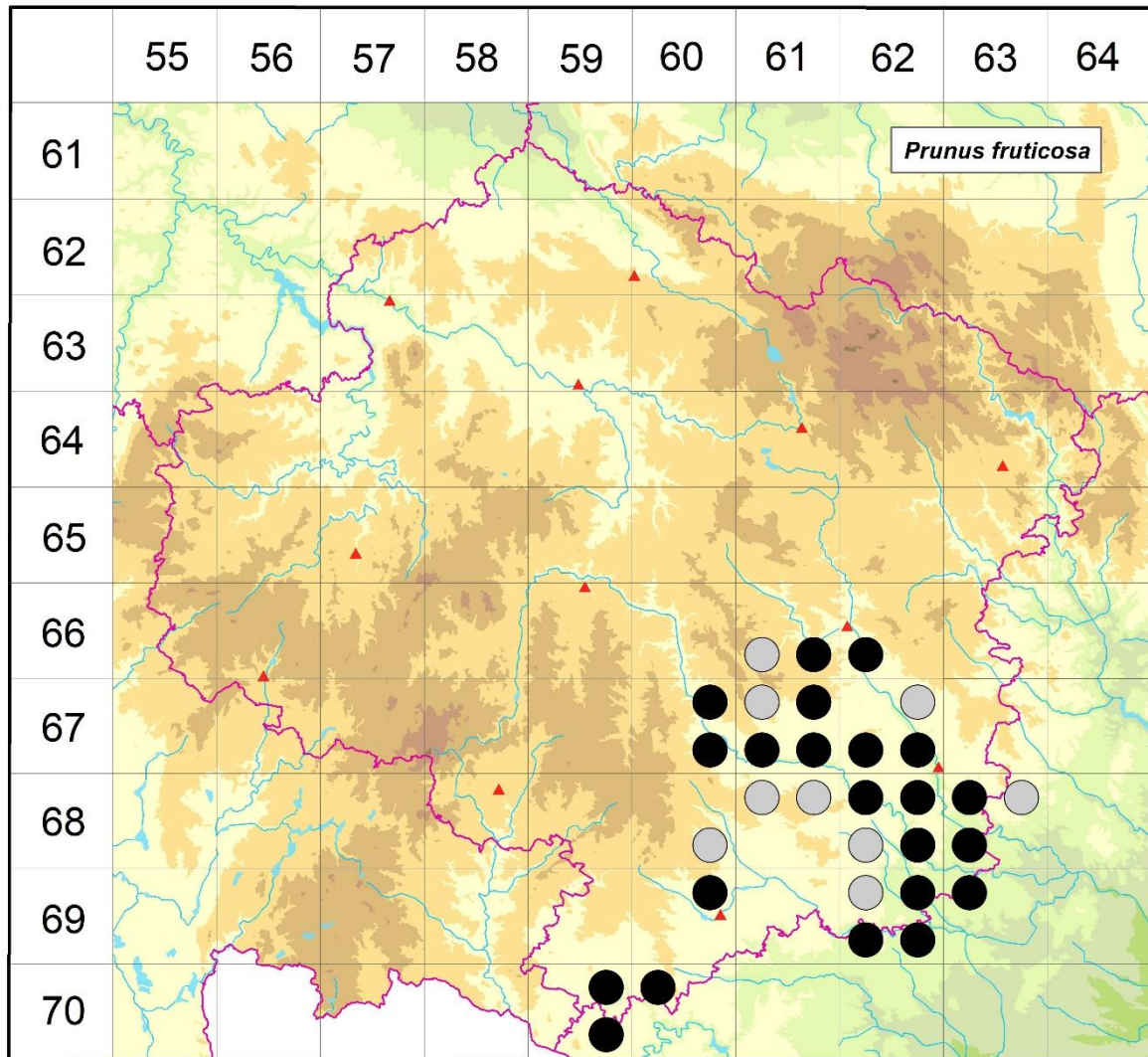


Rozšíření *Prunus fruticosa* na Vysočině

Červená kniha květeny Vysočiny

Čech L., Ekrt L., Ekrtová E., Juříčka J. & Jelínková J.

Vytvořeno: 2019-12-05



- 1 = historický výskyt do r. 2000
- 2 = recentní výskyt od roku 2000 (včetně)
- 3 = nepůvodní výskyt

- | | | |
|-------|---|--|
| 6661c | 1 | Svatoslav: lesík jihovýchodně obce (not. Kühn 1988 ex kartotéka Muzea Vysočiny v Třebíči) |
| 6661d | 2 | Vlčatín: západně od kóty Telečkov, na slunných skalnatých blocích (Hruby 1923), Rohy: brdek v kulturní louce při okraji lesa Z obce (Komárek 2014 NDOP) |
| 6662c | 2 | Dolní Heřmanice: Klenůvka (Dvořáčková 2001 MJ, Lysák 2001 NDOP, not. Čech 2012) |
| 6760b | 2 | Červená Lhota (Ambrož 1925, 1933, Suza 1935 in Domin 1945, not. Šilhavý & Liška), Čihalín (Zelený 2004 ČNFD), Čichov (Suza 1930b), Nová Ves u T.: Větrovice (not. Čech 2007), Přibyslavice (Ondráčková 1974 ZMT) |
| 6760d | 2 | Krahulov (Hruby 1923 in Domin 1945), Okříšky (Suza 1930b), Račerovice (Zelený 2003 NDOP) |
| 6761a | 1 | Budíkovice u Třebíče (Jičínský 1950 ZMT) |

- 6761b 2 Trnava u Třebíče (Suza 1931 in Domin 1945, not. Čech 2002-2008), PP Kobylínek (Houzarová 2010 NDOP, Houzarová 2010 ZMT)
- 6761c 2 Podklášteří (Zelený 2003 NDOP), Pocoucov (not. Čech 2006-2012, Danihelka 2011 in Grulich in litt.), Ptáčov (not. Čech 2001), Račerovice (Hruby 1923), Týn u Třebíče (Suza 1931 in Domin 1945)
- 6761d 2 řada údajů od obce Hostákov (např. Zavřel 1896, Hruby 1923, Anders 1931 in Domin 1945, Suza 1931b, not. Čech 2012), Ptáčov: více lokalit (Suza 1931b, not. Čech 2008, 2010, Štech 2011 in Grulich in litt.), Trnava (Suza 1931b, not. Čech 2006), Vladislav: více lokalit (Zeibert 1912 ZMT)
- 6762b 1 Jasenice: údolí říčky Jasinky (Ondráčková 1963 ZMT)
- 6762c 2 Koněšín: údolí Jihlavy (Suza 1931b); Vladislav: stráž k Prachárně (Čech 2018 ZMT)
- 6762d 2 Naloučany (Čech 2006 NDOP), Ocmanice (např. Römer 1862, Suza 1933 in Domin 1945)
- 6860d 1 Šebkovice (Suza 1935b)
- 6861a 1 Kracovice: více lokalit (Suza 1931b), Slavice (Zavřel 1933 in Anonymus 1936–1945)
- 6861b 1 Kožichovice: více lokalit (Suza 1931b), Slavičky (Anonymus 1933 in Anonymus (1936–1945)
- 6862a 2 Číměř (Jurenčák 1964 DLT), nad přehradou (Čech 2018 ZMT); Koněšín: louka u bývalého Koněšínského mlýna (not. Čech 2018)
- 6862b 2 Sedlec (Suza 1935 in Domin 1945, Ekrt 2013 MJ, Ekrt et al. 2014)
- 6862c 1 Hrotovice (Žalud 1936 in Anonymus 1936–1945)
- 6862d 2 Dalešice (Suza 1930b), řada údajů od obce Kramolín (např. Suza 1931 in Domin 1945, Ondráčková 1966 ZMT, Chytrý & Horák 1997, Řepka et al. in Koblížek et al. 1998, Čech 2002 NDOP, not. Čech 2002), širší okolí obce Mohelno (Řepka et al. in Koblížek et al. 1998, not. Čech 2011, Čech 2011 in Grulich in litt.)
- 6863a 2 Březník (Suza 1935 in Domin 1945), Sedlec u Nám. n.O. (not. Čech 2005)
- 6863b 1 Mohelno (řada lokalit např. Suza 1928 in Domin 1945, Unar 1996, Řepka et al. in Koblížek et al. 1998)
- 6863c 2 Lhánice: Velká skála (Grulich in Grulich 2014), Mohelno: více lokalit (Jičínský 1921 ZMT, not. Čech 2005, 2008)
- 6960b 2 Moravské Budějovice (Anonymus 1896 in Anonymus 1936–1945, Güttler 1927b, Štech in Grulich 2014), Vesce (Güttler 1928b)
- 6962a 1 Hrotovice: při Mocle, proti prokopané hrázi spojující oba Nové rybníky (Žalud 1932)
- 6962b 2 Rouchovany (Suza 1932, Řepka et al. in Koblížek et al. 1998, not. Čech 2009), Šemíkovice (Suza 1932, 1935 in Domin 1945)
- 6962c 2 Biskupice (Sutorý & Ondráčková in Koblížek et al. 1998), Litovany, Přesovice (Řepka et al. in Koblížek et al. 1998, not. Čech 2011)
- 6962d 2 Rouchovany (Suza 1932), Šemíkovice: Vilímův mlýn (not. Čech 2011, Čech 2012 NDOP)
- 6963a 2 Dukovany: širší okolí (Kühn 1988, Houzarová & Ondráčková 1992 ZMT, Řepka et al. in Koblížek et al. 1998, not. Čech 2003, Čech 2004 herb. Čech)
- 7059b 2 Kostníky (Suza 1933 in Anonymus 1936–1945), Mladoňovice: suché trávníky nad skalními výchozy v údolí Rakovce JV od Dobré Vody (Filippov 2014 NDOP)
- 7059d 2 Kostníky: Suché skály (not. Čech 2006, Šmarda 2008, Houzarová 2010 NDOP)
- 7060a 2 Dešov (not. Čech 2005, Filippov 2014 NDOP), Police (Suza 1933-1934)

Zdrojová data:

ČNFD: Česká národní fytoecnologická databáze (spravována Ústavem botaniky a zoologie Přírodovědecké fakulty Masarykovy univerzity Brno)

NDOP: nálezová databáze ochrany přírody (spravována Agenturou ochrany přírody a krajiny ČR)

Pladias: databáze výskytu druhů projektu Pladias BÚ AV ČR v Průhonicích (Wild et al. 2019)

Zkratky veřejných herbářů jsou uvedeny dle Index Herbariorum (Thiers 2018)

Citovaná literatura – viz Bibliografie projektu (<http://www.prirodavysociny.cz/cs/38/cevnote-rostliny>)