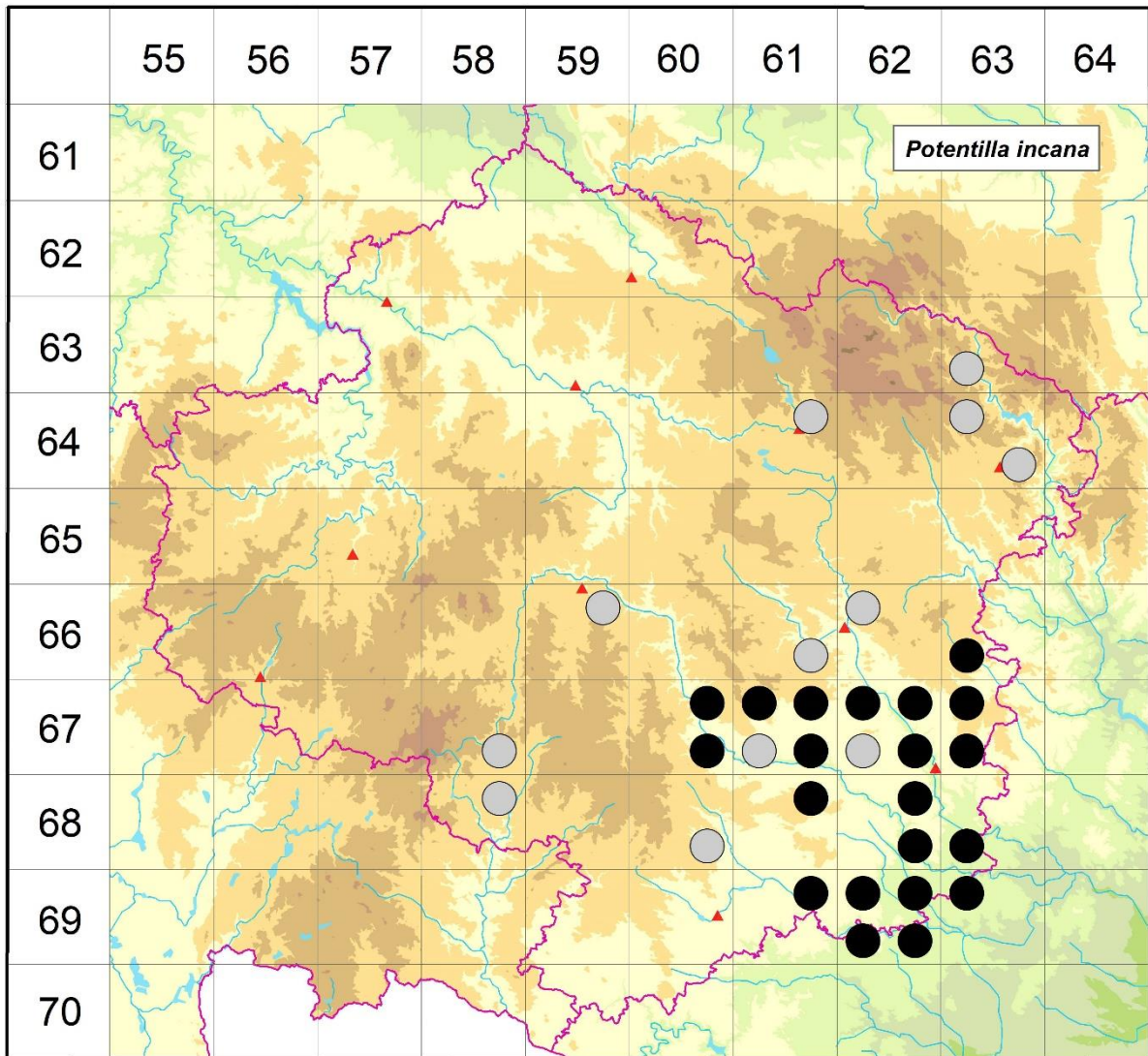


Rozšíření *Potentilla incana* na Vysočině

Červená kniha květeny Vysočiny

Čech L., Ekrt L., Ekrtová E., Juříčka J. & Jelínková J.

Vytvořeno: 2019-07-19



- 1 = historický výskyt do r. 2000
- 2 = recentní výskyt od roku 2000 (včetně)
- 3 = nepůvodní výskyt

- 6363c 1 Jimramov (Formánek 1887-1897)
- 6461b 1 Žďár nad Sázavou (Formánek 1887-1897)
- 6463a 1 Rovné: Skalský dvůr (Čáp 1981 NDOP)
- 6463d 1 Bystřice nad Pernštejnem: u obce (Formánek 1887-1897)
- 6659b 1 Petrovice (Formánek 1887-1897)
- 6661d 1 Velké Meziříčí (Formánek 1887-1897)
- 6662a 1 Mostiště (Formánek 1887-1897)
- 6663c 2 Osová: u Vosové (Formánek 1887-1897), Osová Bitýška: u ČOV (Čepelová 2012 NDOP)

- 6758d 1 Studnice: mez s *O. ustulata* (Růžička & Švarc 1978)
- 6760b 2 Příbyslavice: u Kratochvílova mlýna (Ekrtová & Ekrt 2015 PLADIAS)
- 6760d 2 Okříšky: ve vinglu tratí (Ekrtová & Ekrt 2015 PLADIAS)
- 6761a 2 Trnava: Pod Ostrou horou (Adámková 2003 NDOP)
- 6761b 2 Přeckov, Trnava: několik lokalit (Chytrý et al. 1997), Trnava: Kobylínek (Houzarová in Macháček & Beneš 2010)
- 6761c 1 více údajů v okolí obce Třebíč: Týn, borové lesíky nad rybníky třebíčského vodovodu (Jičínský 1949 ZMT), Týn, stráň nad vodovodním rybníkem (Jičínský 1950 ZMT), při silnici k Bažantnici, za odbočkou cesty k r. Zámíš (Jičínský 1950 ZMT), nad r. Baba naproti hřbitovu (Jičínský 1950 ZMT, Ondráčková 1965 ZMT), písčiny (Suza 1931b)
- 6761d 2 Hostákov: při cestě k Hamerně, nad Štěpničkovými rybníky (Suza 1931b), Valdíkov: Opatský mlýn (Březina 2003 NDOP), Ptáčov, Vladislav: několik lokalit (Chytrý et al. 1997, Zelený & Ching-Feng 2008, Houzarová in Macháček & Beneš 2010, Štech 2011 in Grulich 2014), Vladislav: Skalky a U přejezdu (not. Čech 2003), stráně za klišárnou na JV okraji obce, tzv. Výhon (Suza 1931b, Ondráčková 1969 ZMT), proti Hornímu (Pazderníkovu) mlýnu (Ondráčková 1965 ZMT), stráně nad obcí a v údolí Mlýnského potoka (Suza 1931b)
- 6762a 2 Budišov: u silnice ke Kojatínu (Trávníček 2011 in Grulich 2014), Studnice, Oslava: několik lokalit (Veska 2009 NDOP)
- 6762b 2 Březka, Jasenice (Daněk 2010 NDOP), Vaneč (Čáp 2002 NDOP)
- 6762c 1 Studenec: na žulových ostrůvcích u studeneckého nádraží (Suza 1931b)
- 6762d 2 Naloučany, Ocmanice, Zahrádka: řada lokalit (Lysák 2002 NDOP, Fojt 2003 NDOP, Urbánková 2005, Houzarová in Macháček & Beneš 2010, několik autorů 2011 in Grulich 2014), Naloučany: VKP Pastvina u Naloučan (Dvořáčková 2002 MJ), Náměšť nad Oslavou: hojná (Roemer in Formánek 1887-1897), Ocmanice: PP Špilberk (Houzarová 2010 ZMT)
- 6763a 2 Březka: východně (Daněk 2010 NDOP)
- 6763c 2 Dolní Lhotice: stráňka nad cestou (Hrubý 2002 NDOP), Náměšť nad Oslavou: Obora (Houzarová in Macháček & Beneš 2010)
- 6858b 1 Telč (Formánek 1887-1897)
- 6860d 1 Babice: v trati Martinici, u zaniklého lomu na erlánovou rulu, cca 0,6 km JJV obce (Ondráčková 1973 ZMT)
- 6861b 2 Číměř nad Jihlavou: Brda (Fojt 2003 NDOP)
- 6862b 2 Hartvíkovice: údolí Jihlavy, Wilsonova skála (Suza 1930b, Řehořek 1960 ZMT, Ondráčková 1964 ZMT, Daněk 2011 NDOP)
- 6862d 2 Kramolín: Dřínová hora (Suza 1930b, Ondráčková 1964 ZMT, Řepka 1993 in Koblížek et al. 1998, Řepka 1995 ZMT, Chytrý & Horák 1997, Čech 2002 NDOP, not. Čech 2002, Daněk 2011 NDOP), Mohelno: několik lokalit (Řepka 1993 in Koblížek et al. 1998)
- 6863c 2 Lhánice, Mohelno: řada lokalit (např. not. Čech 2002-2009, Řepka 2005, řada autorů 2011 in Grulich 2014, Broum 2014 NDOP), Lhánice: kopeček s borovo-mahalebkovým lesíkem, cca 1 km Z obce (Ondráčková 1988 ZMT), na ostruze říčního meandru, cca 1 km JJV obce (Houzarová & Ondráčková 1991 ZMT), Mohelno: NPR Mohelenská hadcová step (Dvořák 1933, 1936, 1937 ZMT, Ondráčková 1964 ZMT, Dvořáčková 2003 MJ), NPR Mohelenská hadcová step, Ovčí skok (Ondráčková 1965, 1966 ZMT)
- 6961b 2 Příštpo: u obce (Lvončík 2012 NDOP)
- 6962a 2 Hrotovice: Hrádek nad býv. osadou Mstěnice (Ondráčková 1984 ZMT), údolí Mocly, bývalý r. Kákov, hadec (Ondráčková 1977 ZMT), hadec pod Novými Dvory (Ondráčková 1973 ZMT), Hrotovice, Rouchovany: řada lokalit (Koblížek et al. 1998, Horník 2001 NDOP, Chrtek, Grulich 2011 in Grulich 2014), Rouchovany: Bašta u Mstěnic, Stráňka za Novými Dvory, Pod černou kopaninou, Mstěnický hrádek (not. Čech 2002)
- 6962b 2 Hrotovice: údolí Rouchovanky, J statku Nové Dvory, cca 2 km ZSZ kostela Rouchovanech (Houzarová 2013 ZMT), Rouchovany, Slavětice, Šemíkovice: řada lokalit (not. Čech 2002-

- 2012), Rouchovany, Šemíkovice: řada lokalit (např. Koblížek 1998, Horník 2001 NDOP, Boublík 2003 ČNFD, Čech 2012 NDOP, Čech & Komárek 2013 NDOP, Grulich 2014), Slavětice: levý břeh Olešné směrem k trati Chmeliska (Ondráčková 1976 ZMT), stráň na S okraji lesíka, Z Lipňan (Ondráčková 1976 ZMT)
- 6962c 2 Biskupice, Litovany, Přešovice: několik lokalit v údolí Rokytne (Sutorý & Ondráčková 1993 in Koblížek et al. 1998, Šmarda 2001 NDOP, Čech 2011 NDOP, Čech & Komárek 2011 NDOP), Biskupice: Nad hřbitovem (not. Čech 2009), údolí Rokytne, na V okraji obce cca 250 SV kostela v obci (Houzarová 2010 ZMT), nad Újezdským mlýnem (Suza 1932), Přešovice: Brdo (not. Růžička 1990, not. Čech 2011)
- 6962d 2 Šemíkovice: Výrova skála (not. Čech 2012), doubrava S proti Novému mlýnu, cca 1,5 km JJZ kaple v obci (Běťák & Houzarová 2012 ZMT), Knížecí seč, Výrova skála (Sutorý & Ondráčková 1993 in Koblížek 1998, Čech 2011 NDOP, Grulich, Kaplan 2011 in Grulich 2014)
- 6963a 2 Dukovany, Lhánice: řada lokalit (např. Koblížek et al. 1998, Trávníček & Lustyk 2011 in Grulich 2014, Broum 2013 NDOP, atd.), Dukovany: Na kopcích (not. Čech 2002), PR Dukovanský mlýn (not. Růžička 1990, Dvořáčková 2003 MJ), PR Dukovanský mlýn – Pohaniska (Ondráčková 1995 ZMT), Dukovanský mlýn - Nad vodou (Houzarová & Ondráčková 1992 ZMT, not. Čech 2003), U cesty k elektrárně (not. Čech 2007), na levém úbočí žlebu k dukovanskému mlýnu, na okraji lesa SZ obce (Ondráčková 1976 ZMT), Okrouhlík, nad Dolním mlýnem (Ondráčková 1967 ZMT)

Zdrojová data:

ČNFD: Česká národní fytoecnologická databáze (spravována Ústavem botaniky a zoologie Přírodovědecké fakulty Masarykovy univerzity Brno)

NDOP: nálezová databáze ochrany přírody (spravována Agenturou ochrany přírody a krajiny ČR)

Pladias: databáze výskytu druhů projektu Pladias BÚ AV ČR v Průhonicích (Wild et al. 2019)

Zkratky veřejných herbářů jsou uvedeny dle Index Herbariorum (Thiers 2018)

Citovaná literatura – viz Bibliografie projektu (<http://www.prirodavysociny.cz/cs/38/cevnate-rostliny>)