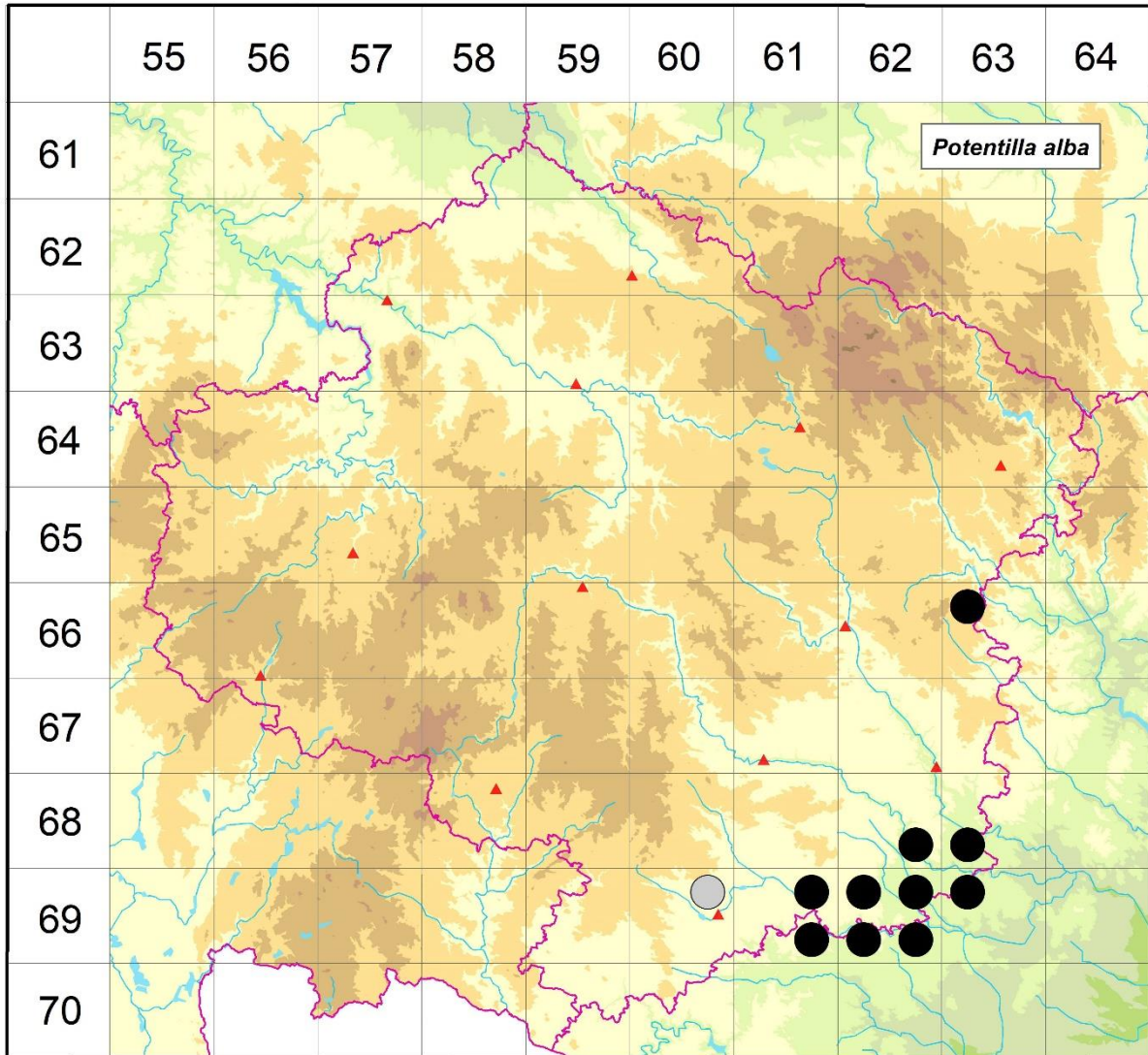


Rozšíření *Potentilla alba* na Vysočině

Červená kniha květeny Vysočiny

Čech L., Ekrt L., Ekrtová E., Juříčka J. & Jelínková J.

Vytvořeno: 2019-07-19



- 1 = historický výskyt do r. 2000
- 2 = recentní výskyt od roku 2000 (včetně)
- 3 = nepůvodní výskyt

6663a 2 Radňoves: Strážka pod lesem (not. Čech 2002, 2013), Loučka nad lesem (not. Čech 2002), hadce v údolí Libochovky (Lysák 2002 NDOP, Čech 2006)

6862d 2 Kramolín: Kramolínská doubrava (not. Čech 2002, Čech 2003 ZMT), strážka nad náhonem, cca 0,5 km VSV kaple v obci (Čech 2002 ZMT), Slavětice: Potěšení (Čech 2004 herb. Čech, NDOP)

6863c 2 Lhánice: Doubrava nad Babami (Čech 2007 ZMT), les Kopanina (Ondráčková 1967 ZMT), doubrava 100 m JV kóty 366 m, cca 0,9 km JJV středu obce (Čech 2007 ZMT), údolí Mohelničky (Broum 2014 NDOP), Mohelno: serpentín (Suza 1930), hadcová step (Zlatník 1928, Unar 1996)

- 6960b 1 Lukov: lesy za obcí (Güttler 1926-1927)
- 6961b 2 Pulkov: Březová a U hrádku (not. Čech 2008), Radkovice u Hrotovic: v údolí Rokytne (Šmarda 2001 NDOP, Čech 2008 NDOP, Rešlová 2011b)
- 6961d 2 Radkovice u Hrotovic: u hrádku (Šmarda 2001 NDOP, Šmarda 2008 NDOP)
- 6962a 2 Hrotovice: Studená (Čech 2008 ZMT), Kulatá I (not. Čech 2008), v borovém lese 300 m VJV nad hrází dolního Nového r. (Čech 2008 ZMT), údolí Mocly, JZ část kotliny Nových rybníků při Mocle (Žalud 1936), hadce v údolí Rouchovanky a Mlýnského potoka (Ondráčková & Sutorý 1993 in Koblížek et al. 1998, Veleba 2008 ČNFD, Grulich 2011 in Grulich 2014)
- 6962b 2 Dukovany: u hájovny Hrad (Broum 2013 NDOP), Rouchovany: mezi obcí a Přešovicemi, v Borůvce (Suza 1932)
- 6962c 2 Biskupice: v údolí Rokytne (Šmarda 2001 NDOP), Přešovice: Nad stružkou (Čech 2012 herb. Čech, NDOP)
- 6962d 2 Šemíkovice: na louce v nivě Rokytne nedaleko Výrovy skály (Ekrtová & Ekrt 2016b)
- 6963a 2 Dukovany: U včelína (not. Čech 2003, Čech 2004 ZMT), Hadce pod Vinohrádky (Čech 2007 ZMT), Cesta k elektrárně (not. Čech 2007, Čech 2008 ZMT), Na křižovatce (not. Čech 2008), Dukovanský mlýn - Nad vodou (Houzarová & Ondráčková 1992 ZMT, not. Čech 2003), PR Dukovanský mlýn (Dvořáčková 2003 MJ, Čech 2004 ZMT – V hranice PR, Čech 2007 ZMT), Dukovanský mlýn (Dvořáčková 1998 ČNFD, Lustyk & Trávníček 2011 in Grulich 2014, Broum 2013 NDOP), nad Dukovanským mlýnem (Jičínský 1922 ZMT, Dvořák 1926 ZMT, Ondráčková 1966, 1968 ZMT), Na kopcích (Zlatník 1928, Koblížek 1993 in Koblížek et al. 1998), na hadcích 450 m J mlýna, cca 1,7 km SV-SSV zámku v obci (Čech 2008 ZMT)

Zdrojová data:

ČNFD: Česká národní fytoecnologická databáze (spravována Ústavem botaniky a zoologie Přírodovědecké fakulty Masarykovy univerzity Brno)

NDOP: nálezová databáze ochrany přírody (spravována Agenturou ochrany přírody a krajiny ČR)

Pladias: databáze výskytu druhů projektu Pladias BÚ AV ČR v Průhoncích (Wild et al. 2019)

Zkratky veřejných herbářů jsou uvedeny dle Index Herbariorum (Thiers 2018)

Citovaná literatura – viz Bibliografie projektu (<http://www.prirodavysociny.cz/cs/38/cevnate-rostliny>)