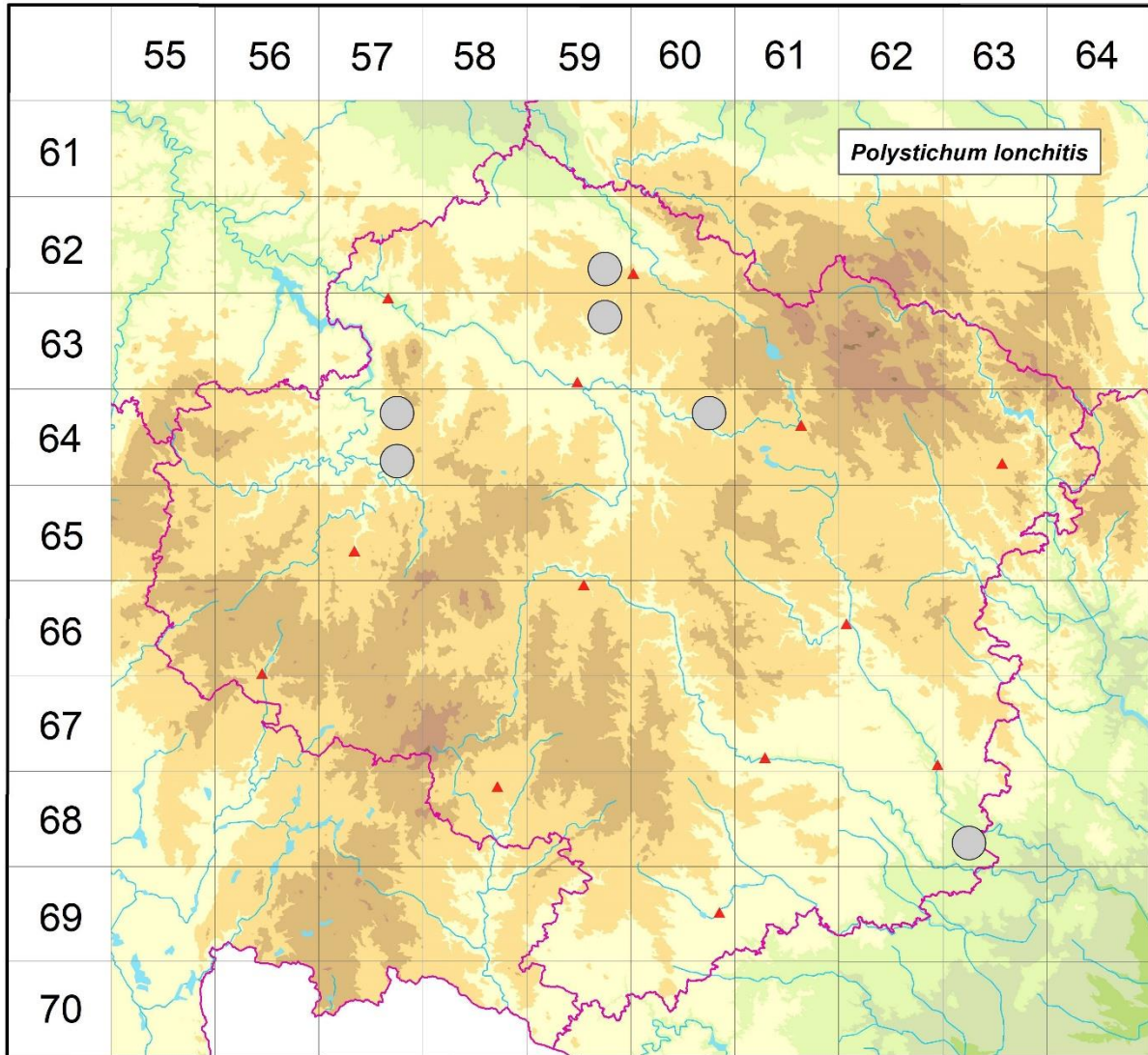


Rozšíření *Polystichum lonchitis* na Vysočině

Červená kniha květeny Vysočiny

Čech L., Ekrt L., Ekrtová E., Juříčka J. & Jelínková J.

Vytvořeno: 2020-05-22



- 1 = historický výskyt do r. 2000
- 2 = recentní výskyt od roku 2000 (včetně)
- 3 = nepůvodní výskyt

- 6259d 1 Ve stráni u skály před Obolci naproti hajnici u Chotěboře (Dvořák 1881 BRNU, PR)
- 6359b 1 Dolní Krupá: ojediněle pod Ronovcem (Němec 1974 in Růžička et al. 1968-2011)
- 6457b 1 Jiříce: v kamení vozové cesty (Lukáš 1891 BRNU, PR, Bezděk in Čábera 1969)
- 6457d 1 Sedlice: v údolí Želivky na L břehu proti elektrárně (Jiřík 1961 CB)
- 6460b 1 Olešenka u Přibyslavi: při cestě u Olešné k Ronovu (Vitoušek 1891 BRMU)
- 6863c 1 Mohelno: údolí Jihlavy, NPR Mohelenská hadcová step (např. Dvořák 1908 BRNM, Dvořák 1917 ZMT, naposledy Laus 1937 OLM)

Zdrojová data:

ČNFD: Česká národní fytocenologická databáze (spravována Ústavem botaniky a zoologie Přírodovědecké fakulty Masarykovy univerzity Brno)

NDOP: nálezová databáze ochrany přírody (spravována Agenturou ochrany přírody a krajiny ČR)

Pladias: databáze výskytu druhů projektu Pladias BÚ AV ČR v Průhonicích (Wild et al. 2019)

Zkratky veřejných herbářů jsou uvedeny dle Index Herbariorum (Thiers 2018)

Citovaná literatura – viz Bibliografie projektu (<http://www.prirodavysociny.cz/cs/38/cevnate-rostliny>)