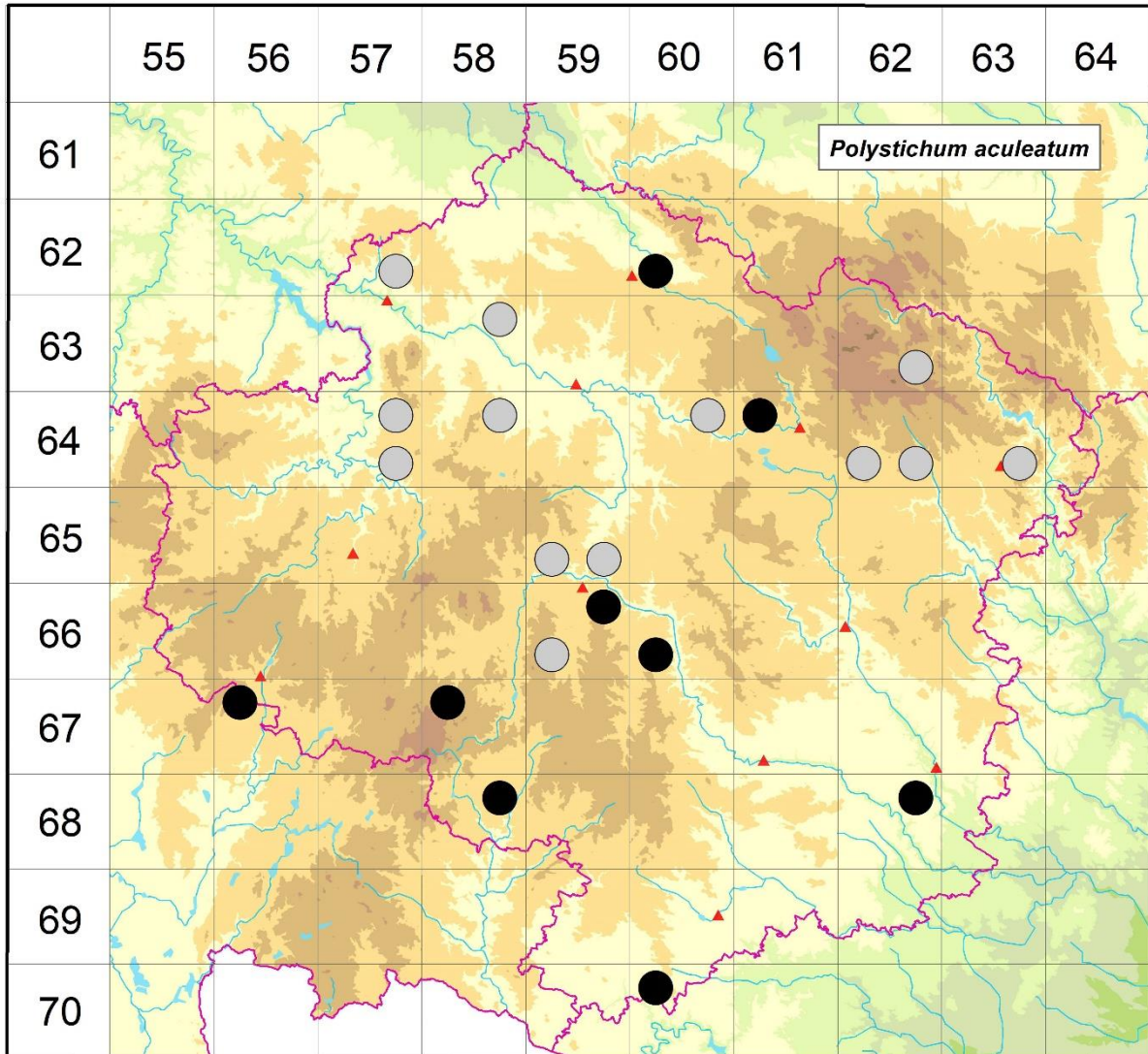


Rozšíření *Polystichum aculeatum* na Vysočině

Červená kniha květeny Vysočiny

Čech L., Ekrt L., Ekrtová E., Juříčka J. & Jelínková J.

Vytvořeno: 2019-12-10



- 1 = historický výskyt do r. 2000
- 2 = recentní výskyt od roku 2000 (včetně)
- 3 = nepůvodní výskyt

- 6257d 1 Ledec nad Sázavou: při silnici mezi pilou a osadou Hamry (Faltys 1997 in Čech 2003), Olešná: u silnice pod soutokem Olešenského a Vrbeckého potoka, 1 km JZ obce (Grulich 1997 in Čech 2003)
- 6260c 2 Horní Sokolovec: Sokolohrady (Čech 2012 herb. Čech), Chotěboř: PR Údolí Doubravy, Čertův stolec (např. Dvořák 1882 BRNU, Jirsová 1993 MJ, Čech 1995 herb. Čech, not. Čech 2012), Ve školství (Čech 2010 MJ), 150 m J Horního mlýna (Čech 2010 MJ)
- 6358b 1 Nová Ves u Světlé: Mezi Lipnicí a Novou Vsí [...] na straně opačné na svahu k řece Sázavě (coll.? 1902 PR)
- 6362d 1 Studnice: v studánce ve "Vrchách" (Servít 1904 PRC)
- 6457b 1 Jířice: v kamení vozové cesty (Bezděk 1891 PR, Bezděk 1896)
- 6457d 1 Hněvkovice: v lese Hradiště při zelené turist. značce k samotě Valchy (Rieger 1974 MJ)

- 6458b 1 Věž: na J Orlovů okolo silnice z Humpolce k Havl. Brodu (Kobrlé 1964 in Kučerová 1994), Skála (Letáček 1942 in Kučerová 1994), pod silničním mostem v lese (Bezděk 1896)
- 6460b 1 Stráž u vsi Ronova blíže Přibyslavi (Novák 1883 PR), u potůčku Eliášovy skály u Olešné (Přibyslav) (Vitoušek 1894 BRNU)
- 6461a 2 Hamry n. S.: PP Peperek (např. Vitoušek 1886 BRNU, Havelka 1896, Sutorý et al. 2007 NDOP), Velká Losenice: na hoře Světce pod vrcholem (Šmarda 1943b)
- 6462c 1 "Zálomy" u Hodiškova (Kovář s. d. BRNU)
- 6462d 1 Nové Město n. M.: jen u Němcova rybníčka (Havelka 1896)
- 6463d 1 Na Zubštýně (s. coll. 1904 PRC)
- 6559c 1 Zborná: na Schatzbergu [=vrch Rudný] (Pokorný 1852)
- 6559d 1 Velký Beranov: Nové Domky, u silnice Jihlava-Brno (Smejkal 1960 BRNU)
- 6659b 2 Kosov: Kosovský žlábek, 500 m SSV kaple v obci (Čech 1998 Pladias, Čech 1998 herb. Čech, Růžička 1998 MJ, Zlámalík 2001 NDOP)
- 6659c 1 Třešť: Am Spitzberge [Velký Špičák] (Jaksch 1868)
- 6660c 2 Střížov: nad L břehem Brtnice, cca 400 m JJV kostela v obci (Berka 2007 MJ, Berka 2007 NDOP)
- 6756a 2 Kamenice nad Lipou: při mostku přes potok Kamenice pod vrchem Bradlo (Boublík 2011 CB)
- 6758a 2 např. Nová Ves (Picbauer 1917 BRNU), poblíž lovecké chaty 500 m V kóty Skelný vrch (Zlámalík 1999 MJ, Růžička 2000 MJ), u zříceniny hradu Janštejn (Mikyska 1986 MJ)
- 6858b 2 Telč: zdívo sklepního okna u chodníku v Jihlavské ulici nedaleko křižovatky s ulicí Na Kotnově na S okraji města (Ekrt 2017 herb. L. Ekrt)
- 6862b 2 Kladeruby: PR Údolí Oslavy a Chvojnice, nad potokem Karlík u soutoku s Oslavou, cca 300 m SSZ zámečku Vlčí kopec (Suza 1932 BRNU, Ekrt 2010 MJ)
- 7060a 2 Malý Dešov: Stráž u cesty u Dešova ke Kober. ml. v místě vjezdu do lesa, 1,3 km od M. Dešova (Runkasová 2007 BRNU)

Zdrojová data:

ČNFD: Česká národní fytoocenologická databáze (spravována Ústavem botaniky a zoologie Přírodovědecké fakulty Masarykovy univerzity Brno)

NDOP: nálezová databáze ochrany přírody (spravována Agenturou ochrany přírody a krajiny ČR)

Pladias: databáze výskytu druhů projektu Pladias BÚ AV ČR v Průhonicích (Wild et al. 2019)

Zkratky veřejných herbářů jsou uvedeny dle Index Herbariorum (Thiers 2018)

Citovaná literatura – viz Bibliografie projektu (<http://www.prirodavysociny.cz/cs/38/cevnate-rostliny>)